

財政収支の見通し

	令和元～10年度	令和11～20年度（参考）
投資額（合計）	約78億円	約68億円
料金改定	R 2 : 18.09% R 7 : 11.80%	R12 : 2.80% R17 : 2.00%
給水人口あたり 企業債残高	R元 : 15,727円/人 R10 : 20,946円/人 期間平均 : 18,097円/人	R11 : 21,761円/人 R20 : 21,930円/人 期間平均 : 22,683円/人
企業債残高対 給水収益比率	R元 : 131% R10 : 133% 期間平均 : 126%	R11 : 138% R20 : 133% 期間平均 : 139%

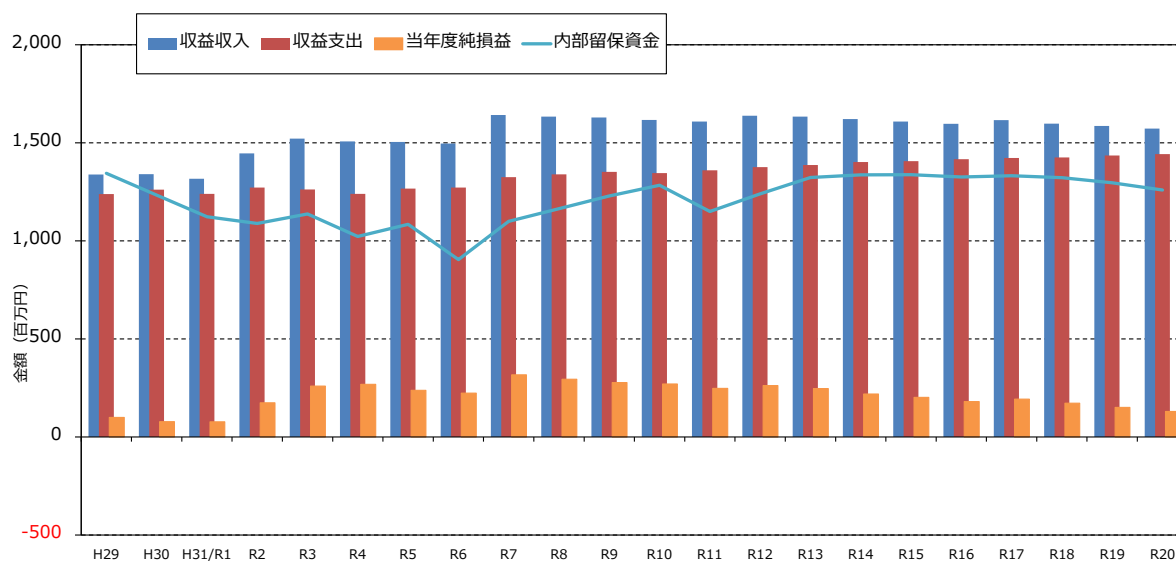


図 1 財政収支の見通し

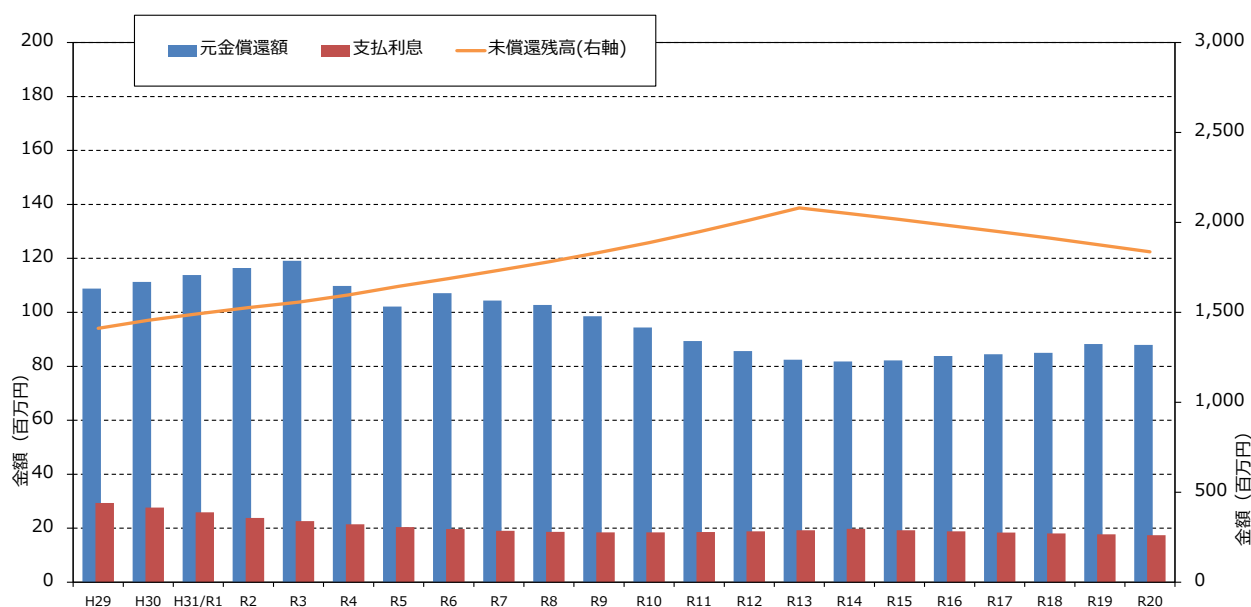


図 2 企業債残高の見通し

