

第6次江南市総合計画における現状値把握のための
市民満足度調査

報告書

平成29年4月

江南市

目 次

1 調査概要	1
2 調査結果	2
2.1 回答者の属性	2
2.2 基本計画に掲載する現状値（H29）	3
巻末資料：調査票	7

1 調査概要

■ 目的

本調査は、「第6次江南市総合計画」策定にあたり、分野別計画の成果目標において、平成28年度の市民意向調査で把握できていない項目の基準値を把握するために追加調査として実施しました。

■ 調査方法

調査対象	江南市に居住する満18歳以上の方から、無作為抽出した3,000人を対象
調査区域	市内全域
配布回収方法	郵送配布・回収
調査時期	2017年3月21日（火）～2017年4月10日（月）

■ 配布回収状況

配布数	回収数	回収率	有効回答	有効回答率
3,000票	1,312票	43.7%	1,312票	100.0%

■ 設問の構成

回答者の属性	性別／年齢／居住地域（小学校区）
基本計画に掲載する現状値（H29）	江南市の取り組みに関する満足度等（19項目）

■ 表・グラフ等の見方

- ・表・グラフ中の構成比（％）は、小数第2位を四捨五入して表示しているため、合計が100％にはならないことがあります。
- ・基本計画に掲載する現状値については、該当区分の回答数から全体の構成比を算出しているため、該当区分の構成比（％）を単純に足した数値とは異なる場合があります。

2 調査結果

2.1 回答者の属性

(1) あなたの性別を教えてください。

	回答数	構成比
① 男性	545	41.5%
② 女性	766	58.4%
無回答	1	0.1%
合計	1,312	100.0%

(2) あなたの年齢を教えてください。

	回答数	構成比
① 10歳代	23	1.8%
② 20歳代	107	8.2%
③ 30歳代	171	13.0%
④ 40歳代	222	16.9%
⑤ 50歳代	204	15.5%
⑥ 60～64歳	116	8.8%
⑦ 65～74歳	329	25.1%
⑧ 75歳以上	139	10.6%
無回答	1	0.1%
合計	1,312	100.0%

(3) お住まいの小学校区を教えてください。不明な方は住所を記入してください。

	回答数	構成比
① 古知野東小学校区	136	10.4%
② 古知野西小学校区	124	9.5%
③ 古知野南小学校区	180	13.7%
④ 古知野北小学校区	108	8.2%
⑤ 布袋小学校区	180	13.7%
⑥ 布袋北小学校区	91	6.9%
⑦ 宮田小学校区	145	11.1%
⑧ 草井小学校区	105	8.0%
⑨ 藤里小学校区	88	6.7%
⑩ 門弟山小学校区	84	6.4%
⑪ 不明	63	4.8%
無回答	8	0.6%
合計	1,312	100.0%

2.2 基本計画に掲載する現状値（H29）

（１）環境美化活動、自然保護活動、省エネルギー、省資源、自然環境保全など環境保全活動の取り組みを行っていますか。

	そう思う	どちらかといえばそう思う	どちらとも言えない	どちらかといえばそう思わない	そう思わない	無回答	合計	そう思う+どちらかといえばそう思う
回答数	148	471	435	132	116	10	1,312	619
構成比	11.3%	35.9%	33.2%	10.1%	8.8%	0.8%	100.0%	基本計画掲載 47.2%

（２）ごみ・し尿が速やかに収集、処理されていて、衛生的に暮らすことができていると思いますか。

	そう思う	どちらかといえばそう思う	どちらとも言えない	どちらかといえばそう思わない	そう思わない	無回答	合計	そう思う+どちらかといえばそう思う
回答数	602	510	110	61	27	2	1,312	1,112
構成比	45.9%	38.9%	8.4%	4.6%	2.1%	0.2%	100.0%	基本計画掲載 84.8%

（３）小中学校に通う子どもたちが健全に育成されていると思いますか。

	そう思う	どちらかといえばそう思う	どちらとも言えない	どちらかといえばそう思わない	そう思わない	無回答	合計	そう思う+どちらかといえばそう思う
回答数	275	595	359	44	29	10	1,312	870
構成比	21.0%	45.4%	27.4%	3.4%	2.2%	0.8%	100.0%	基本計画掲載 66.3%

（４）小中学校に通う子どもたちが健全に成長するために、家庭・学校・地域が協力して取り組んでいると思いますか。

	そう思う	どちらかといえばそう思う	どちらとも言えない	どちらかといえばそう思わない	そう思わない	無回答	合計	そう思う+どちらかといえばそう思う
回答数	198	537	432	92	43	10	1,312	735
構成比	15.1%	40.9%	32.9%	7.0%	3.3%	0.8%	100.0%	基本計画掲載 56.0%

（５）小中学校の子どもたちが楽しく学校へ通っていると思いますか。

	そう思う	どちらかといえばそう思う	どちらとも言えない	どちらかといえばそう思わない	そう思わない	無回答	合計	そう思う+どちらかといえばそう思う
回答数	301	528	423	27	19	14	1,312	829
構成比	22.9%	40.2%	32.2%	2.1%	1.4%	1.1%	100.0%	基本計画掲載 63.2%

(6) 日常生活をより豊かなものにするために、公民館サークル活動やスポーツ活動などの生涯学習活動に参加していますか。

	よく参加している	ときどき参加している	あまり参加していない	参加していない	無回答	合計	よく参加している+ときどき参加している
回答数	96	142	184	887	3	1,312	238
構成比	7.3%	10.8%	14.0%	67.6%	0.2%	100.0%	基本計画掲載 18.1%

(7) 市内の商業施設が充実し、必要な買い物が市内で十分できていると思いますか。

	そう思う	どちらかといえばそう思う	どちらとも言えない	どちらかといえばそう思わない	そう思わない	無回答	合計	そう思う+どちらかといえばそう思う
回答数	329	452	201	158	169	3	1,312	781
構成比	25.1%	34.5%	15.3%	12.0%	12.9%	0.2%	100.0%	基本計画掲載 59.5%

(8) 地域で防災・防犯活動が行われ、安心・安全なまちになっていると思いますか。

	そう思う	どちらかといえばそう思う	どちらとも言えない	どちらかといえばそう思わない	そう思わない	無回答	合計	そう思う+どちらかといえばそう思う
回答数	132	524	430	138	86	2	1,312	656
構成比	10.1%	39.9%	32.8%	10.5%	6.6%	0.2%	100.0%	基本計画掲載 50.0%

(9) 大規模災害や非常事態の危機管理体制（マニュアルの整備、避難路の確保など）が整っていると思いますか。

	そう思う	どちらかといえばそう思う	どちらとも言えない	どちらかといえばそう思わない	そう思わない	無回答	合計	そう思う+どちらかといえばそう思う
回答数	46	256	608	232	164	6	1,312	302
構成比	3.5%	19.5%	46.3%	17.7%	12.5%	0.5%	100.0%	基本計画掲載 23.0%

(10) 高齢者の方への給食サービスや緊急通報装置の設置など、高齢者の在宅生活を支える福祉サービスが充実していると思いますか。

	そう思う	どちらかといえばそう思う	どちらとも言えない	どちらかといえばそう思わない	そう思わない	無回答	合計	そう思う+どちらかといえばそう思う
回答数	42	176	716	194	159	25	1,312	218
構成比	3.2%	13.4%	54.6%	14.8%	12.1%	1.9%	100.0%	基本計画掲載 16.6%

(11) 日頃から運動やバランスのとれた食生活などの健康づくりに取り組んでいますか。

	取り組んでいる	ときどき取り組んでいる	あまり取り組んでいない	取り組んでいない	無回答	合計	取り組んでいる+ときどき取り組んでいる
回答数	395	512	329	74	2	1,312	907
構成比	30.1%	39.0%	25.1%	5.6%	0.2%	100.0%	基本計画掲載 69.1%

(12) 健康に不安を感じたときに、すぐに相談できるかかりつけ医（※）はいますか。

※かかりつけ医とは、風邪などの日常的な診療や相談・健康管理を行ってくれる身近な「医院」や「クリニック」のことをいいます。

	いる	いない	無回答	合計	いる
回答数	924	385	3	1,312	924
構成比	70.4%	29.3%	0.2%	100.0%	基本計画掲載 70.4%

(13) 病院などの医療体制が整い、安心して暮らしていると思いますか。

	そう思う	どちらかといえばそう思う	どちらとも言えない	どちらかといえばそう思わない	そう思わない	無回答	合計	そう思う+どちらかといえばそう思う
回答数	309	598	251	82	54	18	1,312	907
構成比	23.6%	45.6%	19.1%	6.3%	4.1%	1.4%	100.0%	基本計画掲載 69.1%

(14) 生活をしている上で困ったときに、となり近所の助け合いや市民活動団体などの支援があり、地域で支えあう体制が整っていると思いますか。

	そう思う	どちらかといえばそう思う	どちらとも言えない	どちらかといえばそう思わない	そう思わない	無回答	合計	そう思う+どちらかといえばそう思う
回答数	63	298	544	212	177	18	1,312	361
構成比	4.8%	22.7%	41.5%	16.2%	13.5%	1.4%	100.0%	基本計画掲載 27.5%

(15) 男性も女性も意欲に応じて、家庭や地域、職場などで活躍できていると思いますか。

	そう思う	どちらかといえばそう思う	どちらとも言えない	どちらかといえばそう思わない	そう思わない	無回答	合計	そう思う+どちらかといえばそう思う
回答数	84	328	620	143	116	21	1,312	412
構成比	6.4%	25.0%	47.3%	10.9%	8.8%	1.6%	100.0%	基本計画掲載 31.4%

(16) ボランティア活動や地域活動などのまちづくり活動（※）に参加していますか。

※住みよい地域社会の形成を目的として自発的かつ自立的に行う営利を目的としない社会貢献活動

（例：区・町内会、子ども会などの役員、美化・環境保全、子育て支援、高齢者・障害者支援活動など）

	よく参加している	ときどき参加している	あまり参加していない	参加していない	無回答	合計	よく参加している+ときどき参加している
回答数	132	304	257	603	16	1,312	436
構成比	10.1%	23.2%	19.6%	46.0%	1.2%	100.0%	基本計画掲載 33.2%

(17) 江南市は、最少の経費で最大の成果を実現する効率的な行財政運営が行われていると思いますか。

	そう思う	どちらかといえ ばそう思う	どちらとも言え ない	どちらかといえ ばそう思わない	そう思わない	無回答	合計	そう思う+どちらかといえ ばそう思う
回答数	36	142	697	186	228	23	1,312	178
構成比	2.7%	10.8%	53.1%	14.2%	17.4%	1.8%	100.0%	基本計画掲載 13.6%

(18) 江南市の行政事務が、適正かつ効率的に行われていると思いますか。

	そう思う	どちらかといえ ばそう思う	どちらとも言え ない	どちらかといえ ばそう思わない	そう思わない	無回答	合計	そう思う+どちらかといえ ばそう思う
回答数	51	286	688	116	148	23	1,312	337
構成比	3.9%	21.8%	52.4%	8.8%	11.3%	1.8%	100.0%	基本計画掲載 25.7%

(19) 江南市の議会のように、広報やホームページなどにより、広く情報発信されていると思いますか。

	そう思う	どちらかといえ ばそう思う	どちらとも言え ない	どちらかといえ ばそう思わない	そう思わない	無回答	合計	そう思う+どちらかといえ ばそう思う
回答数	144	499	424	110	112	23	1,312	643
構成比	11.0%	38.0%	32.3%	8.4%	8.5%	1.8%	100.0%	基本計画掲載 49.0%

卷末資料：調查票

<第6次江南市総合計画における現状値把握のための市民満足度調査>

江南市のまちづくりについて

あなたのご意見をお聴かせください

調査のお願い

皆様には、日ごろから市行政にご理解とご協力をいただき、ありがとうございます。

江南市では、平成20年3月に「第5次江南市総合計画」を「江南市戦略計画」として策定し、これに基づいた計画的なまちづくりを進めてきました。この計画は平成29年度で目標年次を迎えることから、市では「第6次江南市総合計画」の策定に取り組んでいるところです。

「第6次江南市総合計画」では、市民の皆様とめざすべき「10年後のすがた」を共有するとともに、その実現の程度を測るために成果指標を設定し、具体的な数値目標を掲げる予定です。成果指標の中には市民の皆様の意識や行動を示すものも含まれていることから、現在の状態を示す現状値を把握するための市民調査を実施するものです。

この調査では、市内にお住まいの18歳以上の方から無作為に3,000人を選ばせていただきました。回答の内容は、すべて統計的に処理し、プライバシーの保護はもとより、他の目的に利用することは一切なく、皆様にご迷惑をおかけすることはありません。

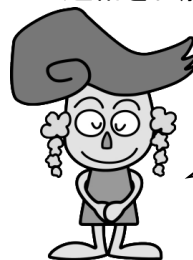
お忙しいところ誠に恐縮ですが、調査の趣旨をご理解いただき、ご協力くださいますようお願いいたします。

平成29年3月 江南市長 澤田 和延

ご回答にあたってのお願い

1. ご回答は、ご本人様（市民満足度調査のあて名の方）がご記入ください。
2. 質問ごとに、回答欄にあてはまる番号をご記入ください。なお、ご回答の記入にあたって特に指示のある項目については、それに従ってお答えください。
3. ご記入が終わりましたら、同封の返信用封筒にこの用紙を入れていただき、**4月10日(月)**までに、郵便ポストへご投函ください。（※切手は不要です。）
なお、市役所2階 市長政策室秘書政策課 または 各支所の窓口 へお持ちいただいても結構です。
4. この調査についてご不明な点がありましたら、下記までご連絡をお願いします。

江南市役所 市長政策室 秘書政策課 企画政策グループ
〒483-8701 江南市赤童子町大堀 90 番地
電話 0587-54-1111（代表）
FAX 0587-54-0800
E-mail: seisaku@city.konan.lg.jp



ご協力
お願いします！

江南市マスコットキャラクター「藤花（ふじか）ちゃん」

- ① そう思う ② どちらかといえばそう思う ③ どちらとも言えない
④ どちらかといえばそう思わない ⑤ そう思わない

(6) 日常生活をより豊かなものにするために、公民館サークル活動やスポーツ活動などの生涯学習活動に参加していますか。

回答欄

- ① よく参加している ② ときどき参加している ③ あまり参加していない
④ 参加していない

(7) 市内の商業施設が充実し、必要な買い物が市内で十分できていると思いますか。

回答欄

- ① そう思う ② どちらかといえばそう思う ③ どちらとも言えない
④ どちらかといえばそう思わない ⑤ そう思わない

(8) 地域で防災・防犯活動が行われ、安心・安全なまちになっていると思いますか。

回答欄

- ① そう思う ② どちらかといえばそう思う ③ どちらとも言えない
④ どちらかといえばそう思わない ⑤ そう思わない

(9) 大規模災害や非常事態の危機管理体制（マニュアルの整備、避難路の確保など）が整っていると思いますか。

回答欄

- ① そう思う ② どちらかといえばそう思う ③ どちらとも言えない
④ どちらかといえばそう思わない ⑤ そう思わない

(10) 高齢者の方への給食サービスや緊急通報装置の設置など、高齢者の在宅生活を支える福祉サービスが充実していると思いますか。

回答欄

- ① そう思う ② どちらかといえばそう思う ③ どちらとも言えない
④ どちらかといえばそう思わない ⑤ そう思わない

(11) 日頃から運動やバランスのとれた食生活などの健康づくりに取り組んでいますか。

回答欄

- ① 取り組んでいる ② ときどき取り組んでいる ③ あまり取り組んでいない
④ 取り組んでいない

(12) 健康に不安を感じたときに、すぐに相談できるかかりつけ医（※）はいますか。

※かかりつけ医とは、風邪などの日常的な診療や相談・健康管理を行ってくれる身近な「医院」や「クリニック」のことをいいます。

回答欄

- ① いる ② いない

(13) 病院などの医療体制が整い、安心して暮らしていると思いますか。

回答欄

- ① そう思う ② どちらかといえばそう思う ③ どちらとも言えない
④ どちらかといえばそう思わない ⑤ そう思わない

(14) 生活をしている上で困ったときに、となり近所の助け合いや市民活動団体などの支援があり、地域で支えあう体制が整っていると思いますか。

回答欄

- ① そう思う ② どちらかといえばそう思う ③ どちらとも言えない
④ どちらかといえばそう思わない ⑤ そう思わない

(15) 男性も女性も意欲に応じて、家庭や地域、職場などで活躍できていると思いますか。

回答欄

- ① そう思う ② どちらかといえばそう思う ③ どちらとも言えない
④ どちらかといえばそう思わない ⑤ そう思わない

(16) ボランティア活動や地域活動などのまちづくり活動（※）に参加していますか。

※住みよい地域社会の形成を目的として自発的かつ自立的に行う営利を目的としない社会貢献活動

（例：区・町内会、子ども会などの役員、美化・環境保全、子育て支援、高齢者・障害者支援活動など）

回答欄

- ① よく参加している ② ときどき参加している ③ あまり参加していない
④ 参加していない

(17) 江南市は、最少の経費で最大の成果を実現する効率的な行財政運営が行われていると思いますか。

回答欄

- ① そう思う ② どちらかといえばそう思う ③ どちらとも言えない
④ どちらかといえばそう思わない ⑤ そう思わない

(18) 江南市の行政事務が、適正かつ効率的に行われていると思いますか。

回答欄

- ① そう思う ② どちらかといえばそう思う ③ どちらとも言えない
④ どちらかといえばそう思わない ⑤ そう思わない

(19) 江南市の議会のような、広報やホームページなどにより、広く情報発信されていると思いますか。

回答欄

- ① そう思う ② どちらかといえばそう思う ③ どちらとも言えない
④ どちらかといえばそう思わない ⑤ そう思わない

アンケートは以上です。ご協力ありがとうございました。

ご記入いただいた回答用紙は、同封した返信用封筒に入れ、**4月10日(月)までに郵便ポスト**に投函していただきますようお願いいたします。（切手は不要です。）

なお、市役所2階 市長政策室秘書政策課 または 各支所の窓口 へお持ちいただいても結構です。