



ふくら通信

第 138 号 2019 年 3 月発行

お知り合いの外国人の方にお渡しください

江南市の在留外国人数 1,849 人 (2019 年 2 月末)

江南市国際交流協会 ふくらの家

江南市古知野町古渡 142-2

0587-56-7390 fukura@feel.ocn.ne.jp

ボランティア募集中!

关于国民健康保険の手続

因就职，辞职等原因，公司的健康保险被停用的场合，从变动日起 14 天之内，到所属市役所办理国民健康保险加入手续。否则，在此期间的医疗费将全额自费。

★详情请咨询市役所保险年金课（0587-54-1111）分机232 只限用日语。

	这种情况时	办手续时必要的东西
国民 保险 加入 时	公司的健康保险退出时	公司健康保险退出证明书
	公司的健康保险的被赡养者被分开时	被赡养者分开证明书
	孩子出生时	母子健康手帳
	不需要生活保护时	保護中止決定通知書
国民 保险 退出 时	公司健康保险加入时	国民健康保险证和公司的健康保险证(公司的健康保险未 交纳时，需要有加入过的证明)
	公司的健康保险里加入了被赡养者时	
	死亡时	保険証・死亡証明書
	需要生活保护时	保険証・保護開始決定通知書
其它	在同一市内地址变更时	保険証
	户主或名字变更时	
	户口分开或加入时	
	上学等在江南市外住时	保険証・在学証明書
	保険証丢失时、脏了不能用了的时候	顔写贴有照片的由官公庁等发行身分证明书（驾驶执照等）

加入了国民健康保险的人、需要申告收入所得。（申告書在市役所保健年金課处领取）。已经申告確定申告、市・県民
税申告等的就不需要再次申告了。

另外，随着个人号码系统的开始、办理时所需以下材料。

- ① 户主和需办理人的个人号码卡或者通知卡
- ② 来窗口办理者需要持本人身份确认证件（有照片的证件 1 点、没有照片的则需 2 点）
- ③ 如需代办者、需要申请脸的委托书和保险证等可确认的资料

关于**保育園**的年度中途**入园**的申请

班级有空名额时、可以在年度中途入**保育園**。打算5月入园的、申请在3月27日（水）～4月5日（金）、6月以后入园的申込期間是在打算入园月的上上月的21日开始（碰到周六・周日、节假日时在这之后的平日）上上月的月末为止（土曜・日曜日、祝休日时在这之前的平日）。

请在市指定的様式和必要書類备齐后申请。期間内的申请者、根据保育必要性的高低顺序依次入园決定。并不是按先到顺序。保育園的空额状况在上上月15日左右子育て支援課或市网站上確認。

请不要在可燃垃圾中混入资源垃圾

可燃垃圾中混入了很多资源垃圾，其中纸类垃圾占了全部的30%左右。

正确地分类好垃圾，减少处理的可燃垃圾的量，就可以减少垃圾处理的费用、所以请不要把资源垃圾混入可燃垃圾中。资源垃圾是可以再利用的，请大家做好垃圾分类。

【正确分类垃圾的方法】

塑料瓶	塑料瓶本体 ⇒塑料瓶 盖子 ⇒塑料制品各种包装	保鲜盒，盒式录音带	保鲜盒 ⇒塑料制品 力盒式录音带 ⇒塑料制品(录音带)
空瓶	空瓶⇒空瓶類	碗盘类的瓷器	陶器⇒垃圾填埋场
布料、毛巾、毛糸	布料，毛巾 ⇒布類 毛糸 ⇒中型垃圾的纤维制品	报纸、杂志・纸张等各种 可以再利用的纸类	可以再利用的纸类、纸箱、 报纸，杂志・纸类、牛奶 盒、请分好类。
飲料之类的空罐	空罐⇒空類		

宠物的粪便一定要带回家

狗等的宠物粪便不清理会造成他人的困扰。散步的时候，请带好小铲子，方便袋，务必将宠物的粪便清理干净并带回家。

咨询 江南市役所環境課（^{でんわ}TEL 0587-54-1111（内線 421））只限**日本語**



集会活动信息

★多文化育儿沙龙

这是针对外国的乳幼儿和监护人的交流会。大家一起交流讨论育儿中的各种不安和疑问。

时间 每周星期二 10時-12時

場所 多文化プラザ（ふくらの家はなれ）

申込 有兴趣的人请咨询ふくらの家。

ふくらの家 TEL 0587-56-7390



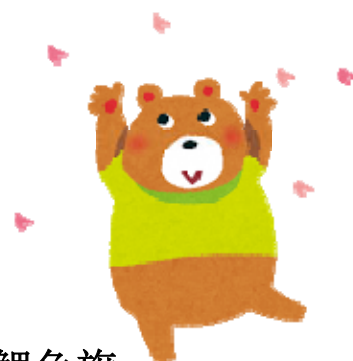
☆すいとぴあ江南 桜花节

期间 3月15日（周五）～4月5日（周五）

场所・咨询电话 すいとぴあ江南（0587-53-5111）

在江南市周边、3月末4月初正值樱花盛开的时机，在すいとぴあ江南举行樱花节的庆祝娱乐活动。

也能观赏到 早开的小彼岸樱花。



春风飘扬的鲤鱼旗

期间 3月中旬～5月上旬

场所 すいとぴあ江南

可以看到在天空中，春风吹拂下舞动飘荡的鲤鱼旗。



预防接种和体检通知 咨询电话

询问处・地点：江南市保健中心 0587-56-4111

○集団予防接種

种类	対象者	実施日	受付時間	
BCG接種	2018年9月1日～18日生まれ	3月8日（周五）	13:45 ～14:30	○指定日无法接种的，请事先联系。对于当天联系者，有可能不受理。
	2018年9月19日～30日生まれ	3月19日（周二）		

○個別予防接種

预防接种的时期，市将下记的各种预防接种的预诊票寄送给各位。收到以后请各位带上预诊票和母子健康手帐尽早接受预防接种。因为转入或转出等纷失没有江南市预诊票的人，请带上母子健康手帐、到保健中心来。

【婴幼儿】四种混合（DPT-IPV）、三种混合（DPT）、小儿麻痹、麻疹・风疹（MR）、日本脑炎、HIB、小儿肺炎球菌

【学童】二种混合（DT）、日本脑炎（特例对象者）、人类乳头瘤病毒（预防子宫癌）

★针对人类乳头瘤病毒（预防子宫颈癌）、现在、不极力推荐，要求接种的人给与接种。没有预诊票的人，请带上母子手帐到保健中心来取。

○接种了脊髓灰质炎疫苗，三种混合接种没有完的人，请到保健センター相谈。

○可在医疗机构接种（需提前预约）。

○接受预防接种时，请很了解孩子平日身体状况的家长带孩子来。如果家长不能陪孩子来的话，要填写好委任状带来。委任状是请到保健中心来领或在市的网站上下载。在市的网页上可以下载。

http://www.city.konan.lg.jp/kenkouesei/hoken_center/tyusya/inindoui.pdf

○犬山市，大口町，扶桑町的医疗机关接受接种。请直接向医疗机关申请。

在别的医疗机关也能接受预防接种。、但是经常就诊的医生是在市外的情况，还有回家乡来生孩子的等情况，接受接种要有一定的条件。另外，接种前，要到市保健中心办理手续。

○需要葡萄牙语版・英语版・汉语版・西班牙语版的预诊票・预防接种说明书的人，请与保健センター联系

<誕生から3歳までの健診>

种类	对象者	实施日	时间	内容
4个月幼儿体检	2018年11月1日～9日出生	3月7日（周四）	13:00 ～13:45	生后不满6个月且未接受检查者也可
	2018年11月10日～17日出生	3月14日（周四）		
	2018年11月18日～30日出生	3月28日（周四）		
1岁半幼儿体检	2017年8月1日～14日出生	3月13日（周三）	13:00 ～13:20	2不满2岁且未接受检查者也可 ※有牙齿涂氟项目
	2017年8月15日～31日出生	3月27日（周三）		
3岁幼儿体检	2016年3月1日～15日出生	3月4日（周一）	13:00 ～13:20	4不满4岁且未接受检查者也可 ※有尿检
	2016年3月16日～31日出生	3月18日（周一）		
2岁半幼儿牙科检查	2016年10月～12月出生	4月5日（周五）	13:00 ～13:20	牙科检查・牙科咨询、刷牙指导、氟化物涂布 ★申请开始日3月1日（周五）～（预约制）

※检查时间需要90～120分钟

※小儿一岁6个月的健康体检，2岁6个月的牙齿健康体检，涂フッ化物液实行家长自愿的方式。

事前要为孩子把牙齿刷干净再来，另外，涂上フッ化物液以后30分钟之内不能饮食。希望事前为孩子补存水分或带上茶水等。

国际交流协会ふくらの家，可以用汉语咨询雇用和生活当中的有关疑难问题。（0587-56-7390）
周一～周五 10:00～15:00