

R 8 年 度 こ う な ん 健 康 ガ イ ド

◇健康応援塾

*対象者：江南市に住民登録のある方 ◎事前予約制(先着順)
8月は40～59歳の方、2月は20～59歳の方が対象



健康維持・増進のため、毎月テーマを変えて講義や体験を行います。

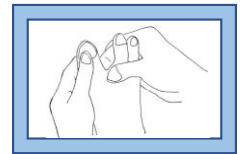
実施日	テーマ	定員	申込開始日
令和8年 6月 15日 (月)	カラーで整える こころのセルフケア	25名	5月 7日 (木)
7月 24日 (金)	動くって楽しい！ 健康につながる運動習慣	20名	6月 4日 (木)
8月 10日 (月)	今日から役立つ 更年期の健康とお薬ガイド	25名	7月 3日 (金)
9月 7日 (月)	足元からはじめる健康づくり ～毎日の歩き方を見直そう～	20名	8月 5日 (水)
10月 15日 (木)	身体をいたわる毎日の習慣 ～糖尿病予防のヒント～	25名	9月 3日 (木)
11月 2日 (月)	心と体を支える 眠りの力を引き出そう	25名	10月 5日 (月)
12月 3日 (木)	フレイルの始まりはお口から！ ～今日から始めて健幸へ～	20名	11月 6日 (金)
令和9年 1月 21日 (木)	足に合った靴とフットケアで快適生活	20名	12月 7日 (月)
2月 22日 (月)	将来のために今からできる骨コツ運動	20名	令和9年 1月 7日 (木)

※内容は変更になることがあります。詳しくは「広報こうなん」等でご確認ください。

健康な明日は

健康な足から

フットケアで、健康な足を
手に入れましょう！



市ホームページ
(フットケア)
はこちら→



◇からだに優しい栄養教室

通常版 *対象者：江南市に住民登録のある方
◎調理実習費(1人800円) / 事前予約制(先着順) / 定員:各日20名



実施日	テーマ	申込開始日
令和8年 4月 28日 (火)	血糖値の上昇を抑える食事術 ～糖尿病予防の食事を知ろう～	4月 2日 (木)
5月 28日 (木)	美味しく食べて減塩生活 ～高血圧症予防の食事を知ろう～	
9月 8日 (火)	災害時の食事とお口の手入れ ～災害時の健康を守ろう～	8月 5日 (水)
10月 8日 (木)	コツコツ丈夫な骨づくり ～骨粗しょう症予防の食事を知ろう～	9月 3日 (木)
12月 15日 (火)	あぶらの上手なとり方・減らし方 ～脂質異常症予防の食事を知ろう～	11月 6日 (金)
令和9年 2月 25日 (木)	フレイル予防で健康長寿 ～「低栄養予防の食事を知ろう」と「お口の話」～	令和9年 1月 7日 (木)

食べることは、多くの生活習慣病と大きく関わります。正しい食生活を送るヒントを講義と調理実習で学び、健康的な生活を送りましょう。

市ホームページ
はこちら→



出張版 *対象者：江南市に住民登録のある方
講義のみ(無料) / 事前予約制(先着順) / 定員:各日20名



令和8年度より平和堂江南店にて出張版栄養教室を行います！

実施日	テーマ	申込開始日
令和9年 1月 29日 (金)	糖尿病予防編 ～今日からできる！食事・運動とお口の健康～	令和8年 12月 7日 (月)
3月 8日 (月)	高血圧症予防編 ～今日からできる！食事・運動とお口の健康～	令和9年 2月 5日 (金)



ふじか
江南市マスコットキャラクター 藤花ちゃん



こうなん健康マイレージ

健康づくりの取り組み(自己申告ポイント)や市のイベント・健(検)診のポイントを合わせて40ポイント貯めると、県内の協力店で利用できる優待カード(まいか)をプレゼント！

【対象者】 江南市在住・在勤・在学の方

市ホームページは
こちら↓



健康長寿あいち
イメージキャラクター エアフィー



◇健康よもやま塾

◎事前申込必要

内 容	講 師	備 考
健康・生活習慣に関する話・体操指導など R8年度おすすめメニュー ほうっておかないで！高血圧 野菜不足を解消！～プラス1皿の野菜～ 楽しく笑顔で健口教室	保健師 管理栄養士 歯科衛生士	同一団体での実施は5月～翌年2月の間で2回までです。希望日の2か月前までにお申込みください。 (ご希望に添えない日程もあります。)

市民の皆さんが知りたい健康に関する内容を皆さんの所へ出張しお話しします。



◇健康手帳の交付

対象者	窓口	費用
20歳以上の方	保健センター	無料



健康管理にお役立てください

がん検診の記録に
胃・肺・大腸 など

健康管理に
血圧・体重 など

健康講座の
利用歴に

◇健康相談

★要予約

名 称	対象者	実施日時	内 容
保健師による健康相談	江南市に住民登録のある方 (子育て支援センターは子育て中の方)	保健センター 毎週火曜日 (9:30~11:30) 子育て支援センター 第2火曜日 (10:00~11:30) 子育て支援センター :4・7・10・1月 第2子育て支援センター :5・8・11・2月 みどりの風子育て支援センター :6・9・12・3月	一般健康相談(血圧測定等)、生活習慣病予防相談など ※子育て支援センターでの健康相談では、同時にウォーキング運動(健康体操)、フットケアのミニ講座を実施します。
医師による健康相談★		毎月第1・第3火曜日(午後) ※祝休日の場合変更あり	保健センター嘱託医(内科医)による相談 定員:各日2名
栄養相談★		随 時	食生活の見直し、病気予防の食事のとり方など ※治療食の相談はできません。
歯の相談★			歯や口の健康など

※訪問相談も受け付けています(医師以外)。詳しくは「広報こうなん」等でご確認ください。

◇イベント

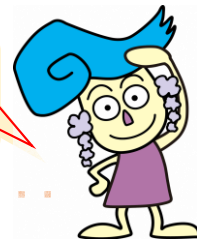
一部健康
マイレージ
対象事業

イベント名	実施日	時間(予定)	実施場所	内 容
歯と口の健康センター	6月 7日 (日)	9:30~11:30	保健センター	歯科健診・むし歯リスクチェック・野菜摂取量測定など ※こうなん健康マイレージのイベントポイント対象事業
健康チェックの日	11月 18日 (水)	9:30~11:00 13:30~15:00	保健センター	体組成測定・足裏測定・フットケア・野菜摂取量測定など ※こうなん健康マイレージのイベントポイント対象事業
8020・9018・10010表彰式	10月 29日 (木)	11:00~11:45	Home&nicoホール	対象者:80歳で20本以上、90歳で18本以上、100歳で10本以上歯を保っている健康な方 [歯科医院で応募用紙の記入と診査を行います。指定歯科医院を受診してください。同じ表彰を2度申請することはできません。] 応募締切:7月31日(金)

※詳しくは「広報こうなん」等でご確認ください。

こうなん健康^{スリー}
プラス1皿の野菜！
プラス10分の運動！
毎年1回の健(検)診！
3アクション!

これからも健康で自分らしく暮らしていくために、市民のみなさんに、特に取り組んでいただきたい取組3つを「こうなん健康3アクション！」として推進していきます。



江南市保健センター

健康推進グループ



江南市北山町西300



(0587) 58-6062

(平日9:00~16:00 土曜・日曜日、祝休日及び12月29日から1月3日を除く)

駐車場:有料

ただし保健センターでの手続きや健(検)診・教室などで利用した場合は、サービス券を発行します。

必ず精算機で精算処理をお願いします。



令和8年度検(健)診のご案内



- ◇ 検診の対象は、受診日に江南市に住民登録があり、令和8年度中(令和8年4月1日～令和9年3月31日)に該当年齢に達する方です。
- ◇ 今年度から肺がん検診の喀痰検査は、無くなりました。

▶市内医療機関での個別検(健)診

〈問合せ先 江南市保健センター〉

検診名		対象者	自己負担額	実施期間(※6)	実施場所
肺がん検診 (レントゲン検査のみ)(※1)		40歳以上 (昭和62年3月31日以前生)	1,500円	令和8年6月15日(月)～ 12月26日(土)	市内の 指定 医療機関
大腸がん検診			1,000円		
胃がん 検診 (※2)	胃透視検査(※3) (バリウム検査)		3,800円		
	胃内視鏡検査 (胃カメラ検査)	50歳以上(昭和52年3月31日以前)の 和暦奇数年生まれ	3,800円	令和8年6月15日(月)～ 令和9年2月27日(土)	
前立腺がん検診		50歳以上(昭和52年3月31日以前生)の男性	1,700円	令和8年6月15日(月)～ 12月26日(土)	
子宮頸がん検診		20歳以上(平成19年3月31日以前)の和暦 奇数年生まれ(※4)の女性 令和8年度に20歳になる女性	2,000円		
乳がん 検診	マンモグラフィ 検査	40歳以上(昭和62年3月31日以前)の和暦 奇数年生まれ(※5)の女性 令和8年度に40歳になる女性 以下の方は受診できません ◎妊娠中、授乳中、ペースメーカー使用中の方 ◎豊胸手術やV-Pシヤント、CVポートを受けている方 ◎立位が取れないなど、受診が困難な方	2,000円		
	超音波検査	30歳～39歳(昭和62年4月1日～ 平成9年3月31日生)の女性 ◎妊娠中の方は受診できません。	1,700円		
肝炎ウイルス検診		40歳以上(昭和62年3月31日以前生) 生涯に1回まで	無料	令和8年6月15日(月)～ 12月26日(土)	

(※1)レントゲンのみとなります。また、65歳以上の方は結核検診も兼ねています。年1回胸部レントゲン撮影(結核検診)を受けましょう。

(※2)胃がん検診は、胃内視鏡検査又は、胃透視検査のどちらか一方の受診です。

(※3)胃透視検査は、バリウムアレルギーのある方は受けられません。また、ADL(日常生活動作)の低下、誤嚥(ごえん)の可能性のある方は検査を受けていただけない場合があります。

(※4)昭和64年生まれの方は平成元年生まれ(和暦奇数年生)と読みかえます。

(※5)令和7年度に受診された方で和暦奇数年生まれの方は、令和8年度も受診することができます。また、令和6年度に受診された方で、和暦偶数年生まれの方も経過措置として今年度に限り受診することができます。詳しくは保健センターまでお問い合わせください。

(※6)実施期間は、医療機関により異なります。詳しくは医療機関一覧をご覧ください。

▶健康診査

〈問合せ先 特定健診・後期高齢者健診・人間ドック:保険年金課 節目年齢歯科健診:保健センター〉

健診名	対象者	自己負担額	実施期間	実施場所
特定健康診査	江南市国民健康保険加入者 ◎6月上旬に受診券を対象の方に送付します。	1,000円	令和8年6月15日(月)～ 12月26日(土)	市内の 指定 医療機関
後期高齢者医療健康診査	愛知県後期高齢者医療加入者 ◎6月上旬に受診券を対象の方に送付します。	無料		
人間ドック	江南市国民健康保険加入者 ※後期高齢者医療加入者の人間ドックは、 令和7年度で終了となりました。	11,700円	令和8年7月1日(水)～ 12月28日(月)	※人間ドック については 一部市外あり
節目年齢歯科健康診査	20歳～70歳まで5歳ごとの 節目年齢と76歳 ◎6月下旬に受診券を対象の方に送付します。	無料	令和8年7月1日(水)～ 12月26日(土)	

※詳しくは5,6月広報をご確認ください。

【お知らせ】

40歳以上の人を対象とした健康診査は、各医療保険者が実施することになって
います。江南市国民健康保険および後期高齢者医療保険に加入している方には、
市役所保険年金課から健診案内があります。その他の医療保険の方は、各自加入
している医療保険者におたずねください。

〈がん検診等自己負担額免除制度〉

次の方は申請により検診料が無料になります。

- ・生活保護受給者
- ・中国残留邦人

検診受診日の2週間前までにマイナンバーカードを持参のうえ、
保健センターまたは市役所ふくし支援課に申請してください。

〈被保護者健康診査〉

生活保護受給者・中国残留邦人の方で、医療保険に加入していない方も、特定健
康診査・後期高齢者医療健康診査と同等の健康診査が無料で受けられます。

▶ 集団検(健)診

令和8年度より申込はwebのみとなります



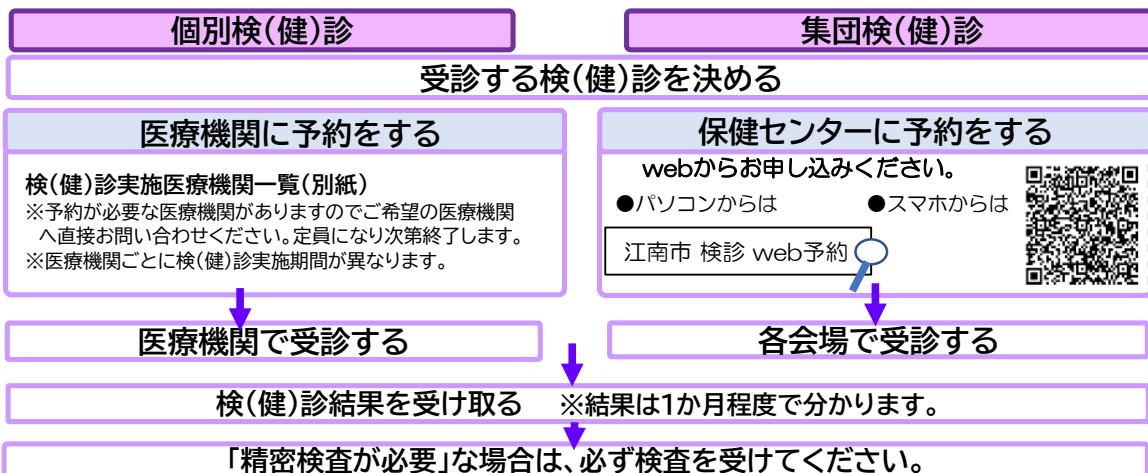
〈問合せ先 江南市保健センター〉

検(健)診名		対象者	自己負担額	実施期間	実施場所
乳がん検診	マンモグラフィ検査	40歳以上(昭和62年3月31日以前)の和暦奇数年生まれ(※5)の女性 令和8年度に40歳になる女性	1,500円	下記日程参照	すいとびあ江南・休日急病診療所
	超音波検査	30歳～39歳(昭和62年4月1日～平成9年3月31日生)の女性	1,500円	下記日程参照	
骨粗しょう症検診(超音波法)	20歳以上(平成19年3月31日以前生)	500円	江南市保健センター		
フレッシュ健康診査(問診、診察、身体計測、血圧測定、尿検査、血液検査)	20歳～39歳(昭和62年4月1日～平成19年3月31日生)	1,500円			
		◎妊娠中、授乳中、断乳後1年以内、ペースメーカーを使用している方、豊胸手術やV-Pシャント、CVポートを受けている方は受けられません。 ◎車いすを利用される方や立位が取れない方などは、状況によっては検査を受けていただけない場合があります。ご予約前にご相談ください。			

〈集団検(健)診日程〉

検(健)診名		5月	6月	7月	8月	9月	10月	11月	12月	R9.1月	2月	
乳がん検診	マンモ	実施日	10日(日)	8日(月)	14日(火)	6日(木)	11日(金)	20日(火)	30日(月)	11日(金)	17日(日)	2日(火)
		受付開始日	4/3(金)		6/5(金)		8/3(月)		10/9(金)		12/4(金)	
	実施場所	すいとびあ江南		休日急病診療所		すいとびあ江南		休日急病診療所		すいとびあ江南		
超音波	実施場所：保健センター	実施日	29日(金)				29日(火)		9日(月)			
		受付開始日	4/7(火)				8/7(金)		10/1(木)			
骨粗しょう症検診	実施場所：保健センター	実施日		22日(月) 23日(火)	30日(木) 31日(金)			26日(月) 27日(火)				8日(月) 9日(火)
		受付開始日		5/8(金)	6/1(月)			9/4(金)				1/5(火)
フレッシュ健康診査	実施場所：保健センター	実施日			5日(日)			18日(日)				
		受付開始日			6/3(水)			9/2(水)				

検診の受け方



◆◆問合せ先◆◆

【国民健康保険特定健康診査・人間ドック】 江南市役所保険年金課 国民健康保険グループ (0587)50-0251
 【後期高齢者医療健康診査】 高齢者医療グループ (0587)50-0252
 【上記以外の検(健)診】 江南市役所健康づくり課 健康推進グループ(江南市保健センター) (0587)58-6062

平日9:00～16:00(土曜・日曜、祝休日及び12月29日から1月3日を除く)

令和8年度 健康診査・がん検診等実施医療機関一覧

・予約が必要な医療機関もありますので、ご希望の医療機関へ直接お問い合わせください。

令和8年3月時点

	実施医療機関	住所 電話番号	開 始 日	特 定 健 診	後 期 高 齢 者 健 診	被 保 護 者 健 診	肝 炎	一 胃 バ リ ウ ム 一 ん	一 胃 カ メ ラ 一 ん	肺 が ん	大 腸 が ん	前 立 腺 が ん	子 宮 頸 が ん	一 乳 超 音 が ん	一 乳 マ ン が ん
														一 ん	一 ん
北部 中学校 区	尾関内科	村久野町平河 56-2711	6/15	●	●	●	●				●	●			
	おはら内科クリニック	村久野町門弟山 55-5111	6/15	●	●	●	●		●	●	●	●			
	近藤療院	勝佐町西町 56-2203	6/15	●	●	●	●	●		●	●	●			
	まつかわクリニック	村久野町中郷 57-8003	6/15	●	●		●			●	●	●	●		
宮田 中学校 区	河村内科ハートクリニック	後飛保町平野 57-8100	6/15	●	●	●	●			●	●	●			
	こじま医院	宮田町藤ノ森 58-8558	6/15	●	●	●	●				●	●			
	たかだクリニック	前飛保町寺町 53-3369	6/15	●	●	●	●				●	●			
	ひらたクリニック	村久野町宮出 52-3111	6/15	●	●	●	●	●	●	●	●	●			
渡部内科医院	後飛保町両家 58-7506	6/15	●	●	●	●	●			●	●	●			
古知野 中学校 区	池田医院	古知野町桃源 54-8322	7/1	●	●	●	●				●	●			
	上田整形外科	宮後町船渡 59-8885	6/15	●	●	●	●				●	●			
	こうなんクリニック	古知野町小金 53-5799	7/1	●	●	●	●				●	●			
	さはし内科	赤童子町南山 53-0384	6/15	●	●	●	●			●	●	●			
	説田クリニック	古知野町宮前 55-7088	6/15	●	●	●	●		●	●	●	●			
	ないとうクリニック	高屋町大門 52-5730	6/15	●	●		●	●		●	●	●			
	日比野外科	古知野町本郷 55-3226	6/15	●	●	●	●		●		●	●			
	藤原医院	高屋町御日塚 56-2056	7/1	●	●	●	●	●		●	●	●			
	平成クリニック	尾崎町上田 54-7666	6/15	◎	◎	◎	●	●	●	●	●	●		●	~2/27
	真野医院	北野町川石 54-4771	7/1	●	●	●	●				●	●			
	まりこ泌尿器・漢方内科	高屋町八幡 56-5222	6/15	●	●	●	●			●	●	●	●		
	三ツ口医院	古知野町瑞穂 56-3532	6/15	◎	◎	◎	●				●	●			
	宮垣内科	前飛保町緑ヶ丘 56-0911	6/15	●	●	●	●	●		●	●	●			
	やまだ産婦人科	高屋町八幡 54-7511	6/15	●			●							●	●
ゆたかハートクリニック	高屋町八幡 55-6677	6/15	●	●	●	●			●	●	●				
若山産婦人科医院	古知野町高瀬 55-0230	6/15	●	●		●							●		
西部 中学校 区	あかどうじクリニック	赤童子白山 81-9021	6/15	●	●	●	●		●	●	●	●			
	佐藤病院	上奈良町緑 54-6611	6/15	●	●	●	●	●		●	●	●			
	なかむら・ファミリークリニック	上奈良町錦 56-8188	6/15	●	●	●	●			●	●	●			
	水谷内科	上奈良町栄 59-8170	6/15	●	●	●	●	●		●	●	●			
	やまもとファミリークリニック	東野町神田 22-7337	6/15	●	●	●	●		●	●	●	●			

実施医療機関	住所 電話番号	開 始 日	特 定 健 診	後 期 高 齢 者 健 診	被 保 護 者 健 診	肝 炎	一 胃 バ リ ウ ム 一 ん	一 胃 カ メ ラ 一 ん	肺 が ん	大 腸 が ん	前 立 腺 が ん	子 宮 頸 が ん	一 乳 超 音 が 波 一 ん	一 乳 マ ン が モ 一 ん
布袋中学校区	岩田内科クリニック	小郷町伍大力 53-3232	6/15	●	●	●	●	●	●	●	●	●		
	おおわきレディスクリニック	南山町中 56-3556	6/15	●	●		●			●		●		
	すばるクリニック	北山町西 51-6636	6/15	●	●	●	●	●	●	●	●			
	たかクリニック	安良町宮前 50-2488	6/15	●	●	●	●		●	●	●			
	ひまわりクリニック	曾本町幼川添 53-2500	7/1	●	●	●	●			●	●			
	ほてい整形外科クリニック	小折東町旭 56-1011	6/15	●	●	●	●					●		
	youクリニック	五明町大膳 56-5570	6/15	●	●	●	●	●	●	●	●	●		
江南厚生病院 ※11.12月は病院指定日のみ	高屋町大松原 51-3348 (健康診査室)	7/1	◎	◎	◎	●	●	●	●	●	●	●	●	

最新の情報は、市ホームページをご覧ください。↓

- ・「◎」は眼底検査も実施できます。
- ・江南厚生病院では、眼底検査のみも実施しています。実施期間は「7/1～1/15」です。
- ・江南厚生病院は、完全予約制です。
- ・午後1時から午後4時の間に、健康診査室（51-3348）へお問い合わせください。
- ・年末の最終診療日は各医療機関へお問い合わせください。



- ・以下の医療機関では、眼底検査のみ実施しています。
- ・実施期間は「6/15～1/16」です。
- ・眼底検査を実施できない医療機関で特定健診を受診された方は、特定健診受診後に眼科で眼底検査を実施してください。

実施医療機関	住所	電話番号
近藤療院眼科	勝佐町西町	56-4321
加藤眼科	前飛保町緑ヶ丘	54-5926
説田眼科医院	古知野町宮裏	56-2071
愛岐中央眼科	大間町南大間	56-6555
柴田眼科クリニック	五明町福森	51-4680



令和8年度 節目年齢・妊婦歯科健康診査実施医療機関一覧

令和8年3月時点

	実施医療機関	電話番号	住所
北部 区中 学	岩井歯科	57-3311	村久野町上原
	近藤歯科医院	56-2280	和田町中畑
	なかよし歯科	53-1818	村久野町門弟山
宮田 中 学 校 区	大池歯科医院	55-7003	前飛保町寺前
	高田歯科	53-1622	前飛保町西町
	富田歯科医院	55-0110	松竹町上野
	もりしょう歯科	57-5758	河野町五十間
古知野 中 学 校 区	アップル歯科	51-0418	赤童子町福住
	池田歯科医院	56-3338	古知野町広見
	一柳歯科医院	54-8100	宮後町王塚
	伊藤歯科医院	54-3300	古知野町塔塚
	大野歯科	54-7151	高屋町花戸
	大平歯科	56-4182	北野町天神
	杉戸歯科	55-6635	宮後町王塚
	すぎもと歯科	54-0348	前飛保町緑ヶ丘
	説田歯科医院	55-2631	古知野町宮前
	たなか歯科クリニック	55-1108	古知野町熱田
	中央歯科クリニック	55-0648	古知野町丸
	中島歯科	54-3751	飛高町宮町
	なかはら歯科クリニック	51-1888	古知野町桃源
	ひまわり歯科	74-6519	前野町西
	舟橋歯科医院	54-3811	古知野町朝日
	古田歯科医院	56-2374	高屋町北上

	実施医療機関	電話番号	住所
中 学 校 区	古田フォーラム歯科	55-7333	古知野町宮裏
	緑が丘歯科医院	53-0808	前飛保町藤町
	ミント歯科 歯周病・CTインプラントオフィス	81-3771	高屋町大松原
	むらまつ歯科	50-6776	高屋町本郷
西 部 中 学 校 区	いわい歯科医院	56-3377	東野町郷前西
	久野歯科医院	54-2999	上奈良町観音寺
	こまつ歯科医院	56-5527	上奈良町豊里
	清水歯科医院	55-2210	赤童子町白山
	すすき歯科医院	81-5234	東野町烏森
	田口歯科医院	59-8288	上奈良町錦
	どんぐり歯科	55-5656	東野町新田
布 袋 中 学 校 区	グリーンデンタル夫馬 総合歯科・口腔機能クリニック	55-5188	小郷町伍大力
	江南歯科クリニック	55-8148	今市場町秋津
	こまだ歯科	53-0898	小郷町楽山
	サンハートデンタルクリニック	55-8088	南山町西
	社本歯科医院	54-1177	田代町南出
	つかもと歯科	54-2130	布袋下山町西
	なかしま歯科クリニック	53-6888	力長町観音寺
	中奈良歯科	54-6614	中奈良町西浦
	夫馬歯科医院	56-3117	布袋町東
	本郷歯科クリニック	59-7337	木賀本郷町南
水野歯科医院	59-8241	力長町神出	
よつ葉歯科クリニック	53-8214	天王町五反林	