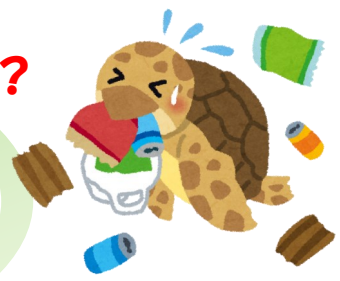


# いもの た どうして生き物がプラスチックを食べるの？

プラスチックは丈夫な素材のため、分解により自然に還ることは難しく、長期にわたり環境中に残ります。海では生き物たちが、レジ袋や菓子袋などのプラスチックごみを、クラゲなどのエサと間違えて食べて、命を落としています。



## わたし た 私たちも食べるってどういうこと？！

プラスチックは、紫外線による劣化や海の波の影響により砕け、5mm以下まで細くなり、マイクロプラスチックとなります。それを、魚たちはプランクトンと間違えて食べています。



わたし さかな た ひ ちか 私たちがその魚を食べる日が近づいています……。

# プラスチックごみがもどってきちゃう？！

かみ だいたいひん えら 紙などの代替品を選ぼう

ぶんべつ す ごみは分別して捨てよう

ふよう ばあい ことわ 不要な場合は断ろう

しら 調べてみよう

すく えら ごみの少なくなるものを選ぼう

**「できることからはじめよう」**

すこ エコ みらい 少しのECOが、未来につながる。

も かえ ごみは持ち帰ろう

マイボトル・マイバッグを持ち歩こう

さいせいりようしょうひん えら 再生利用商品を選ぼう

す ポイ捨てはやめよう

江南市役所環境課  
江南市レジ袋削減推進委員会