

# 江南市パートナーシップ・ファミリーシップ 宣誓制度

特集2

## 江南市で働く職員に インタビューをしました



保育現場で働く職員の話聞いてみました！  
どんな夢があったのか、今はどのように働いているのか、  
これから進路選択をする人たちへのメッセージもいただきました。

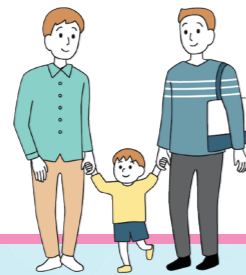
### 宣言できる方

#### パートナーシップは…

- ① 2人とも成年(満18歳以上)に達していること
- ② 2人とも江南市に住民登録をしていること、または3か月以内に市内に転入予定であること
- ③ 2人とも婚姻していないこと(配偶者がいないこと)
- ④ 宣誓者以外の方とパートナーシップの関係がないこと
- ⑤ お互いが近親者(直系血族、三親等内の傍系血族、直系姻族)でないこと

#### ファミリーシップは…

- ① パートナーシップの2人もしくはどちらかに生計同一の未成年(18歳未満)の子がいること



### 宣誓するまでの流れ

- ① 事前予約  
宣誓を希望する日の5開庁日前までに電話またはメールにより来庁予約をする。
- ② 宣誓日  
予約した日時に必ず2人でお越しいただき、宣誓書等の必要書類を提出する。
- ③ 受領証明書などの交付  
パートナーシップ・ファミリーシップ宣誓書受領証明書、宣誓書受領証明カードを受け取る。



### Q 宣誓するとどのようなことができるようになりますか？

A 江南市では、市営住宅の入居、家族のシンボルツリー配付、高齢者福祉サービスに係る各種申請など、家族として利用可能となるサービスがあります。詳しくは、江南市ホームページの「宣誓制度で利用できる行政サービス一覧」をご確認ください。



### 性的マイノリティとは

総称のひとつにLGBTQがあります。

- L レズビアン**  
女性を好きになる女性
- G ゲイ**  
男性を好きになる男性
- B バイセクシュアル**  
性別に関わらずどちらも好きになる人
- T トランスジェンダー**  
心と体の性が一致しない人
- Q クエスチョニング**  
自分の性のあり方についてわからない、迷っている、決めたくない人

### 保育現場で働く 男性保育士

江南市立宮田南保育園

増田健人さん

(令和3年より江南市役所勤務)



Q 保育士を選んだきっかけは何ですか。

A 昔から小さな子どもと遊ぶことが好きでした。小学生の頃に人のお世話をすることに関心を持ち、中学生、高校生の頃に職業体験をし、保育士を志そうと決めました。

Q 保育士として働いていて大変だと思ったことはありますか。

A 女性に合わせた職場環境だと感じることもありますが、働きにくいことはありません。行事が多く、自分ならではの力を活かすことができます。

Q 今後の目標はありますか。

A 子どもの選択肢を広げられるような保育士になることです。子どもの声を聴いて、実現に向けて手助けができるようになれるといいですね。

Q これから進路選択をする人たちへメッセージをお願いします。

A 人は人、自分は自分です。自分がやりたいことはとりあえずやってみてください。途中で変えてもいいんです。門戸は開かれています。



性別にとらわれず、自分がなりたい職業に就く人は増えていると感じます。皆さんの周りではどうですか？  
夢をかなえ、自分がやりたい仕事で一生懸命働いている姿はとても輝いてみえます。自分らしく生きる輝く社会を広げ、  
「だれもがともにいきいきと輝き、助け合う男女共同参画社会の実現」を目指し、進んでいきましょう。

宣誓に必要な書類、手続きの詳細は江南市ホームページでご案内しています

