



企業版ふるさと納税のご案内

～未来に繋ぐ、あなたの寄付～

問合せ先

郵便番号 〒483-8701
 所在地 愛知県江南市赤童子町大堀90番地
 担当課 江南市役所 企画部企画課
 TEL 0587-50-0297 (直通)
 E-mail furusato@city.konan.lg.jp



江南市 企業版ふるさと納税HP

制度の仕組み

地方公共団体の地方創生プロジェクトに対して企業が寄附を行った場合に、法人関係税から税額控除する仕組みです。

最大で寄附額の約9割が軽減され、実質的な企業の負担が約1割まで圧縮されます。

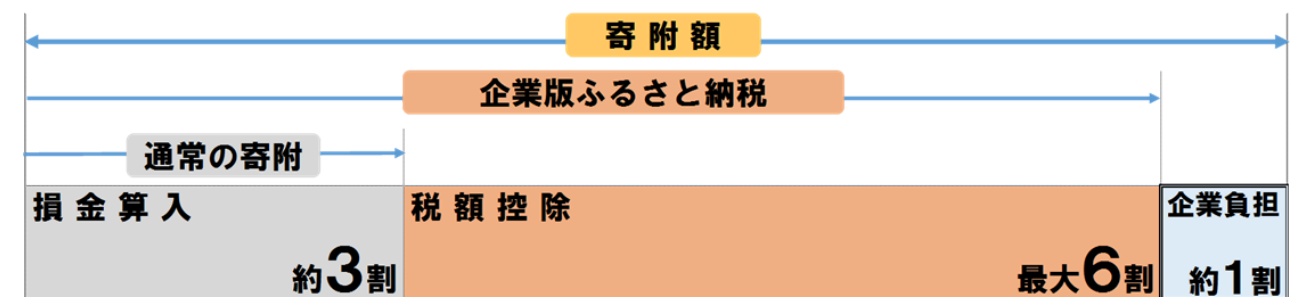
①法人住民税：寄附額の4割を税額控除。(法人住民税法人税割額の20%が上限)

②法人税：法人住民税で4割に達しない場合、その残額を税額控除。

ただし、寄附額の1割を限度。(法人税額の5%が上限)

③法人事業税：寄附額の2割を税額控除。(法人事業税額の20%が上限)

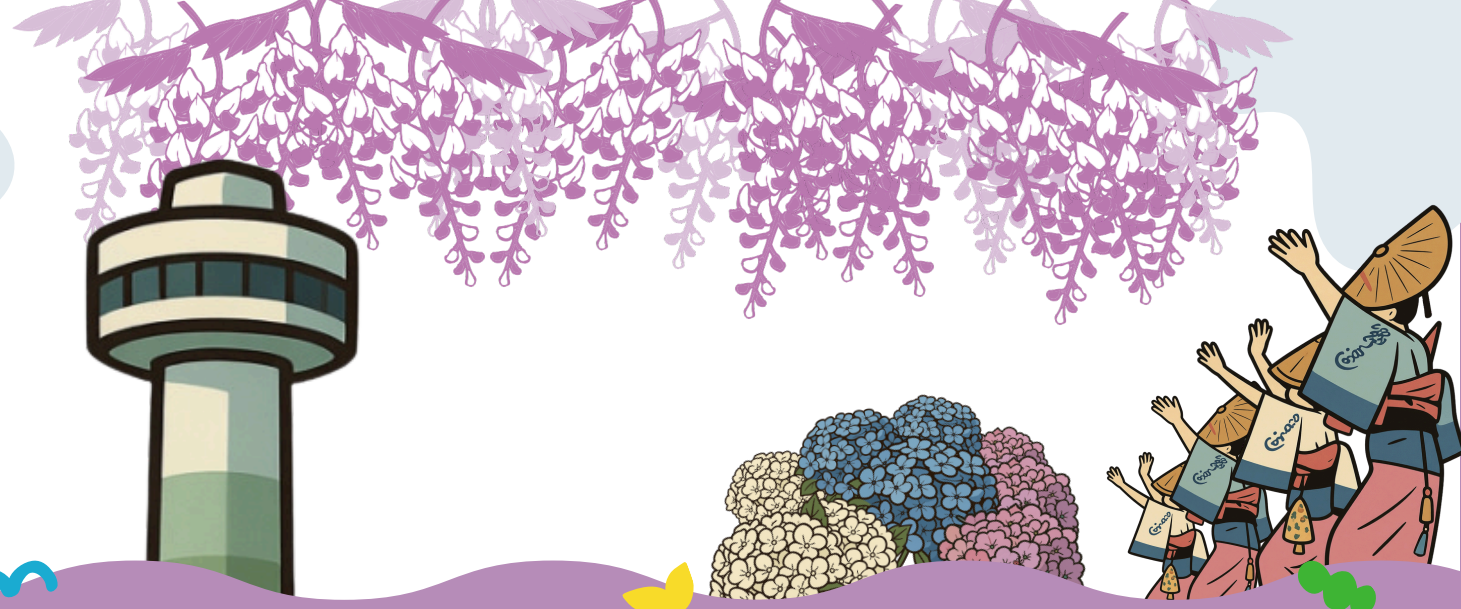
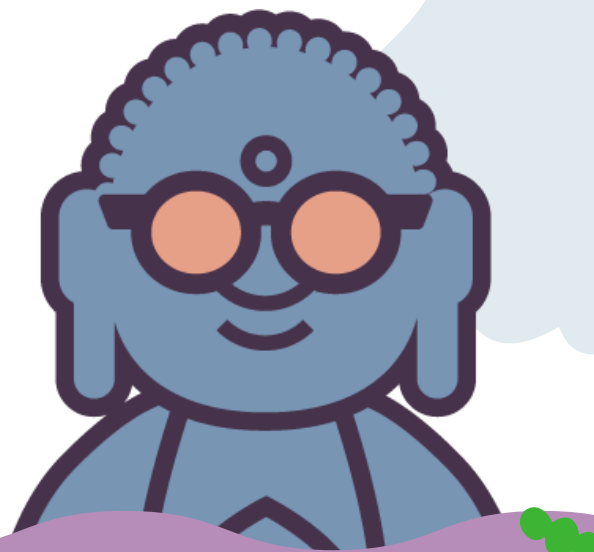
※税に関する手続や計算は税理士や所管する税務署へご相談ください。



制度活用の際の留意事項

- ・江南市へ寄附ができるのは市外に本社がある企業です。
- ・寄付の代償として経済的な利益を受けることは禁止されています。

令和8年度 江南市 寄附対象事業



保育施設((仮称)宮田東・藤里統合保育園)整備事業
保育施設((仮称)宮田東・藤里統合保育園)開設準備事業

令和9年4月
供用開始予定



新しい保育園で、未来を育む社会貢献で

地域の子どもたちを応援

保育園を統合・整備し、新たな園舎、遊具でこどもたちがのびのび遊び、個性を伸ばします。

ベネフィット 園内に寄附企業様を掲示（予定）

(仮称)多世代交流プラザ整備事業

令和8年8月
供用開始予定



こども～高齢者、外国籍の人も！

多様な市民が集い・交流する新施設を建設します！

老人福祉センターや児童館を統合した『ウイステリアプラザ』を愛称とする多世代・多文化交流施設を建設します。

ベネフィット 施設のデジタルサイネージへ100万円以上の寄附企業様を掲載

図書整備事業

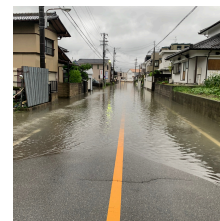


江南市立図書館（本館・分室）の図書の充実

江南市立図書館は多くの人を訪れる知の拠点として、社会情勢や市民ニーズの変化などを踏まえ、新鮮でバランスの取れた、知的好奇心を刺激する幅広い分野の図書を収集します。

ベネフィット 図書館内で寄附企業様を掲示（予定）

雨水貯留施設整備事業



浸水被害を軽減します！

古知野南小学校に
雨水貯留施設を整備し、
豪雨による浸水被害を
軽減します。

SDGs未来都市計画推進事業



SDGsを共通言語に、
企業等とのタッグで
地域課題に取り組み、
共に成長し続ける
まちづくりを目指します。

※一部抜粋。その他事業につきましてはHPをご覧ください。

江南市民花火大会補助事業



光と音が織りなす！

花火で秋の江南を彩るプロジェクト

すいとぴあ江南と周辺河川敷を舞台に、音楽と調和した秋の花火大会を開催し、市民の一体感とふるさと江南への誇りを育みます。

ベネフィット ポスターやチラシなどへ寄附企業様を掲載

共通の
ベネフィット

金額問わず・・・市ホームページにて紹介

30万円
以上で・・・市の広報にて掲載

100万円
以上で・・・市長から感謝状贈呈