

社協だより

令和5年12月1日

第211号

編集

社会福祉法人

江南市社会福祉協議会

江南市古知野町宮裏121番地

(老人福祉センター内)

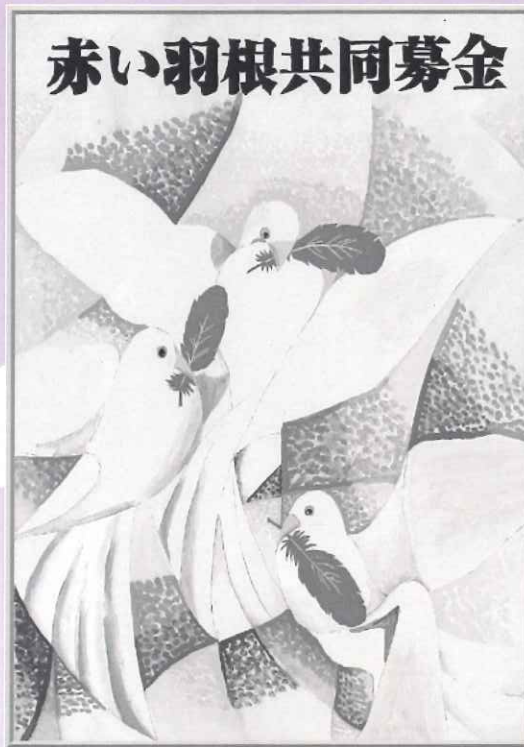
TEL・FAX(0587)55-5262

第75回赤い羽根協賛児童生徒作品 コンクール優秀作品紹介

愛知県共同募金会 ポスターの部【特賞】受賞作品



他の優秀作品については、2・3ページに掲載していますのでぜひご覧ください。



【朝日新聞厚生文化事業団賞】布袋中学校 1年

佐々木 讚咲 さん

お も な 内 容

- 赤い羽根協賛児童生徒作品コンクール優秀作品
..... 2、3ページ
- 教えて、あなたの原動力！ 4ページ
- 障害福祉サービスの体験利用案内 5ページ
- 社協掲示板 6、7ページ
- さくら会表彰、福祉クイズ、寄付お礼
..... 8ページ

今年度も市内の小中学校の児童生徒の「たすけあいの心の育成」を目的に、第75回赤い羽根協賛児童生徒作品コンクールを実施しました。

市内の小中学校から、ポスター579点、書道636点の応募をいただき、その中からポスター44点、書道42点が入選しました。

ポスターの部からは、布袋中学校1年佐々木 讚咲さんが朝日新聞厚生文化事業団賞を受賞されました。入賞おめでとうございます。

生徒作品コンクール優秀作品

愛知県共同募金会

入選作品受賞者

書道の部

【佳作】

澤田 梨沙さん
(古知野西小学校6年)



【佳作】

星 咲菜美さん
(布袋小学校6年)



【佳作】

山口 夏穂さん
(古知野中学校1年)



【佳作】

木原 弘貴さん(布袋中学校3年)



【佳作】

柴田 桃華さん(宮田中学校2年)



【佳作】

丹羽 美香子さん(北部中学校3年)



【佳作】

小島 にこさん(西部中学校2年)



江南市共同募金委員会

入賞・入選作品受賞者

書道の部

【会長賞】

明石 林檎さん(古知野東小学校5年)
石丸 稀子さん(古知野南小学校4年)

【優秀賞】

高田 莉緒さん(古知野北小学校6年)
滝 乃愛さん(布袋北小学校4年)
出口 嬉夏さん(宮田小学校3年)
松永 佳樹さん(藤里小学校5年)
中川 歩美さん(草井小学校6年)
水谷 友弥さん(門弟山小学校3年)

【入選】

笠原 日鞠さん(門弟山小学校5年)
梅田 哲匠さん(古知野中学校2年)
中谷 遥さん(古知野中学校3年)
藤岡 さゆりさん(古知野中学校3年)
星 龍之介さん(布袋中学校2年)
古鷹 花帆さん(布袋中学校2年)
高田 奈桜子さん(宮田中学校3年)
桐山 想乃さん(北部中学校1年)
大川内 菜緒さん(北部中学校2年)
安村 桃子さん(西部中学校2年)
呉竹 美祐さん(西部中学校3年)

【入選】

酒向 志緒さん(古知野東小学校3年)
田口 眞子さん(古知野東小学校4年)
水家 理愛さん(古知野東小学校6年)
武田 悠花さん(古知野西小学校6年)
小塚 寧々花さん(古知野南小学校6年)
浅井 唯花さん(古知野北小学校5年)
松本 しおりさん(古知野北小学校5年)
田口 莉乎さん(布袋小学校4年)
花井 敦貴さん(布袋小学校6年)
杉山 仁胡さん(布袋北小学校6年)
富田 直樹さん(宮田小学校4年)
藤野 桃子さん(藤里小学校4年)
高木 紗来さん(草井小学校3年)

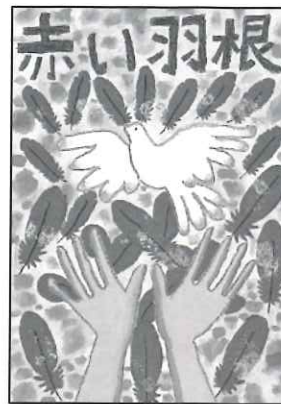


第75回 赤い羽根協賛児童

ポスターの部

🌸【佳作】

佐橋 佳恵さん(古知野南小学校5年)



🌸【佳作】

杉山 彩桜さん(布袋北小学校5年)



🌸【佳作】

尾関 那琉さん(章井小学校5年)



🌸【佳作】

三村 采加さん(門弟山小学校5年)



🌸【佳作】

渡邊 芽依さん(古知野中学校1年)



🌸【佳作】

渡辺 壮真さん(西部中学校3年)



ポスターの部

【会長賞】

岡地 智輝さん(宮田小学校1年)
北村 梨紗さん(私立滝中学校3年)

【優秀賞】

中田 芽衣さん(古知野東小学校3年)
渡邊 桜彩寧さん(古知野西小学校6年)
井上 莉子さん(古知野北小学校1年)
小出 愛菜さん(布袋小学校2年)
田原 来空さん(藤里小学校1年)
渋谷 ひなたさん(北部中学校1年)

【入選】

古田 琳星さん(古知野東小学校1年)
松永 朔太郎さん(古知野東小学校2年)
岩月 香澄さん(古知野西小学校3年)
土方 麻央さん(古知野南小学校1年)
中井 結仁さん(古知野南小学校2年)
日比 麻依奈さん(古知野北小学校6年)
前嶋 凜乃さん(布袋小学校3年)
戸嶋 ゆづさん(布袋小学校4年)
青山 祥子さん(布袋小学校5年)
近藤 晴乃さん(布袋北小学校4年)
前田 笑里さん(布袋北小学校4年)
砂田 眺那さん(宮田小学校1年)
各務 和香菜さん(宮田小学校2年)
倉橋 甘奈さん(草井小学校1年)
櫻又 紗さん(門弟山小学校1年)
三村 実由さん(門弟山小学校4年)
水谷 紗菜さん(門弟山小学校6年)

【入選】

杉浦 彩羽さん(古知野中学校1年)
岡本 愛奈さん(古知野中学校2年)
岩元 優太さん(古知野中学校3年)
石川 單慧さん(布袋中学校1年)
服部 優希さん(布袋中学校1年)
鶴見 勇太さん(布袋中学校3年)
長谷川 美優さん(宮田中学校3年)
西部 さくらさん(北部中学校3年)
社本 聖奈さん(西部中学校2年)
中村 奏さん(私立滝中学校3年)

入賞おめでとうございます！

教えて、あなたの原動力!

江南市肢体不自由児・者父母の会 副会長 村瀬晴美さん編



簡単に自己紹介を

お願いします

4人の男の子を授かりまして、内3人は医療的な支援が必要な子ども(医療的ケア児)でした。

約30年前から江南市肢体不自由児・者父母の会に入会し、今では、活動を企画・運営する立場になりました。

また、令和4年12月に愛知県内の医療的ケア児者の家族同士がつながりをもてるよう、「愛知県医療的ケアライン」(家族会)を立ち上げ、活動しています。



▲四男正之さんの二十歳を祝う村瀬さん家族

江南市肢体不自由児・者父母の会ってどんな団体ですか?



▲就労施設見学「小牧ワイナリー」

江南市内で、身体に障がいのある方の家族を中心に、悩みや愚痴をこぼしながら、情報交換を行う交流会や施設見学などを行っています。この中で活用できる福祉サービスの内容について共有したり、施設の雰囲気を感じてもらっています。こうした活動を通して、家に閉じこもりがちな肢体不自由児・者の野外活動への参加を支援し、社会とのつながりをもてるよう活動しています。

村瀬さんの原動力は?

助けてもらった恩返し

子どもが身体に障がいがあることで、保健師や病院スタッフ、訪問介護員、肢体不自由児の子育てをしている先輩ママなど様々な方に、支えられてきました。今はその恩返しとして、同じ経験をしている方の支えになればと思っています。

市内で行われている人と人をつないだり、支え合ったりする活動では、多くの方々様が思いをもって活躍しています。今回は、江南市肢体不自由児・者父母の会の副会長として活動している村瀬さんに、活動の源、想いについてインタビューしました。



▲親子バス旅行「リンゴ狩り」
写真中央は四男の正之さん(13歳時点)

一人で悩まない環境を作りたい

子どもに障がいや病気があると、困っていることを誰にも発信できない時期があるんです。ただこの経験から、同じ経験をしている人に「ひとりじゃないよ」「一緒だよ」と寄り添うことができるかなと思っています。

だから、一人で悩まない環境を作れるよう、自分にできる範囲で緩やかに活動を続けています。

取材した職員まとめ

村瀬さんはどのようなことがあっても動じない方という印象でしたが、今でもお子さんの体調に心が揺さぶられるそうです。自身が経験した心情を同じ境遇の方のために活かしながら活動されている村瀬さんに、強い信念を感じました。

障害福祉サービスの「体験利用」ができます

江南市では、地域生活支援拠点事業(※)のなかで、障害福祉サービスの体験利用(半日〜3日間程度)が本事業にご協力いただいている事業所において実施できます。事前に、希望者(※対象となる方は左記参照)の方との面談や、状況に合わせたサービスのご提案をすることもできますので、お気軽にお問合せください。

〈対象となる方〉

- ①市内在住の18歳以上65歳未満の方で、身体障害者手帳、療育手帳、精神障害者保健福祉手帳の交付を受けている方
 - ②精神障害を事由とする年金や特別障害給付金を受けている方
 - ③自立支援医療(精神通院医療)を受給している方
 - ④医師の診断書で精神の障害が確認できる方
 - ⑤難病(※障害者総合支援法で指定されている難病のこと)のある方
 - ⑥その他、市長が必要と認める者
- ※相談支援専門員が付いている場合は、その担当者にご相談ください。

—利用までの流れ—

1 問合せ

まずは障害者相談支援センター(電話:81-8577)にご連絡ください。体験利用の説明や、面談日の日程調整を行います。

2 事前説明(面談)

説明を聞いたうえで、利用するかどうかの判断をさせていただきます。説明を受けた後にキャンセルすることも可能です。

3 見学

4 体験前打合せ

体験をする時間や回数などを決めます。不安が強くなった場合は、キャンセルすることも可能です。

5 体験利用

体験は無料です。不安なことがあれば、協力事業所の担当者にお伝えください。

6 ふりかえり

「利用を続けたい」、「一旦終了をしたい」など、体験後の感想を教えてください。一旦終了となっても、また利用を希望する場合はいつでもご相談ください。

※江南市地域生活支援拠点事業について
障がい者の重度化・高齢化や親なき後を見据え、①「相談」、②「緊急時の受け入れ・対応」、③「体験の機会・場」、④「専門的人材の確保・養成」、⑤「地域の体制づくり」の5つの機能を、地域の実情に応じて整備するものです。現在、江南市では既存の社会資源を活かし、「体験の機会・場」として市内にある障害福祉サービス事業所(10ヶ所)に協力をいただいています。

無料
午前のみ
体験、見学
だけでもOK!



協力事業所(所在地)

<就労継続支援A型>

- ①就労支援センターなんかれ(宮後町)

<就労移行>

- ②事業所MIRAI(古知野町)

<生活介護>

- ③ハピネス藤里(村久野町)
- ④ポッケ作業所(小郷町)

<就労継続支援B型>

- ⑤就労支援事業所えんの里(般若町)
- ⑥しらゆり・ワーク(勝佐町)
- ⑦Feel(赤童子町)
- ⑧MIRAIのスタジオ(野白町)
- ⑨ワークシップ愛岐(草井町)
- ⑩ワークシップ江南(古知野町)

順不同

問合せ
申込先

江南市社会福祉協議会
電話 81-8577

障害者相談支援センター
(江南市基幹相談支援センター)



社協掲示板



お知らせ 地域みんなで支えあい



今年も歳末たすけあい運動が始まります!

共同募金運動の一環として、12月1日から歳末たすけあい運動が始まります。

この運動は、新たな年を迎える時期に援助や支援を必要とする人たちが、地域で安心して暮らすことができるよう、住民の皆さまの参加や理解を得て、様々な福祉活動を重点的に展開する運動です。

皆さまからお寄せいただく歳末たすけあい募金は、ひとり暮らし高齢者や母子・父子家庭、障がい者(児)などの福祉施設などを対象とした事業へ配分されます。

今年も皆さまの温かいご協力をよろしくお願いします。



問 合 先 江南市共同募金委員会 電話:55-5262

お知らせ お困りスマホ相談を開催します

スマホの基本操作など「どうすれば?」を気軽に聞ける相談会を開催します。お気軽に相談ください。

日 程 ①1月11日(木)②2月8日(木)

時 間 前半の部 午前10時~10時30分
後半の部 午前10時30分~11時

場 所 老人福祉センター

内 容 スマートフォンの基本操作、文字入力、インターネット検索、SNSやアプリの取得など、初歩的な操作の相談に応じます。

※相談内容によっては解決できない場合があります。予めご了承ください。

対 象 者 市内在住で、スマートフォンの基本操作の相談を受けたい方

定 員 各日10名(先着順)
※事前予約制(前半、後半各5名)

参 加 費 無料

持 ち 物 ご自身のスマートフォン

申 込 受 付 12月1日(金)午前9時から受付開始

問 合 先 江南市社会福祉協議会
電話:55-5262



お知らせ 弁護士による無料法律相談(予約制)を実施しています

高齢者や障がいのある方、又はそのご家族の方を対象として、日常生活の中で起こる法律に関わる事柄や権利擁護に関する内容等について、弁護士が無料で相談に応じます。(※無料の相談はお一人2回まで)

日 時 毎月1回 12月15日(金) 1月19日(金)

※いずれも、午後1時30分~4時30分まで(要予約)
※相談時間は一人おおよそ30分とさせていただきます

場 所 老人福祉センター

対 象 ・市内在住の高齢(概ね65歳以上)の方・心身に障がいのある方・上記のご家族、福祉関係者

相 談 内 容 財産管理、成年後見制度、遺言・相続、虐待や財産侵害、債務整理など
(※税金に関する相談を除く)

相 談 料 無料

締 切 日 各開催日の8日前

予 約 方 法 電話で予約をしてください

問 合 先 江南市社会福祉協議会 電話:81-8577(月~金曜日 午前9時~午後5時まで)

※申込み多数の場合は、日程調整をさせていただきます



お知らせ ボランティア紹介・相談を実施しています

ボランティア活動をしたい方、必要としている方、関心のある方など、お気軽にご相談ください。

- 日 程** 毎週月曜日～金曜日 午前9時～午後5時まで
- 場 所** 老人福祉センター
- 内 容** ボランティア活動をしたい、ボランティアの情報がほしいなど
- 問 合 先** 江南市社会福祉協議会 電話:55-5262
- そ の 他** 土、日、祝は、ホームページの「お問い合わせ」フォームより相談を受付けます。
(<https://www.konan-shakyo.or.jp>) ※担当者が不在の場合もありますので、事前に連絡ください。

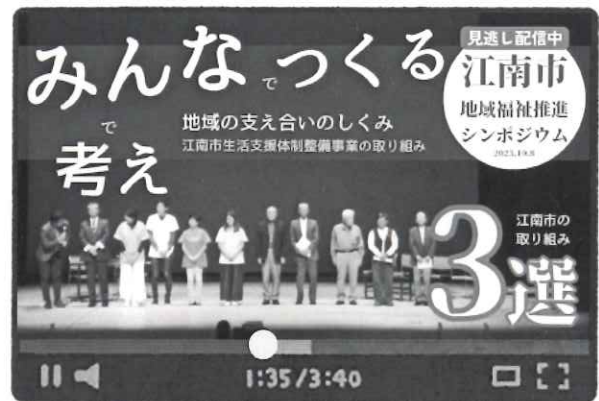
お知らせ オンライン動画配信(ICT活用事業)が始まります！

今年度、江南市内で行われる地域の取り組みや、江南市社会福祉協議会をより知っていただくことを目的に、定期的に本会YouTubeチャンネルで動画配信をしていきます！



江南市社協の動画配信？
どんな動画があるのかな？

今後、YouTubeチャンネルでは、「地域の取り組み動画」や「江南市社会福祉協議会のプロモーション動画」などを配信予定なのじゃ。



※登録ボランティアグループの活動紹介やイベント事業などの見逃し動画も配信中です。ぜひ、ご視聴をよろしくお願いします



〈視聴方法について〉

スマートフォンの方は右記二次元コードを読み取り視聴ください。パソコンの方は、本会ホームページのWEBバナーから確認し、ご視聴ください。

(本会ホームページURL <https://www.konan-shakyo.or.jp>)



問 合 先 江南市社会福祉協議会 電話:55-5262

お知らせ 「百寿章」の表敬訪問を行いました

江南市社会福祉協議会では江南市と共催で、百歳を迎えられた方に対して、長寿の祝意をお伝えし、「百寿章」としてお祝いの記念品を贈呈しています。

この度、9月26日(火)にジョイフル布袋において、百歳の誕生日を迎えられました 森 千厨子様へ表敬訪問を行いました。当日はご家族の方も来所され、石川勇男社協会長と澤田和延江南市長より、お祝いの言葉と記念品の贈呈を行いました。

百歳おめでとうございます。これからも未永く元気にお過ごしください。



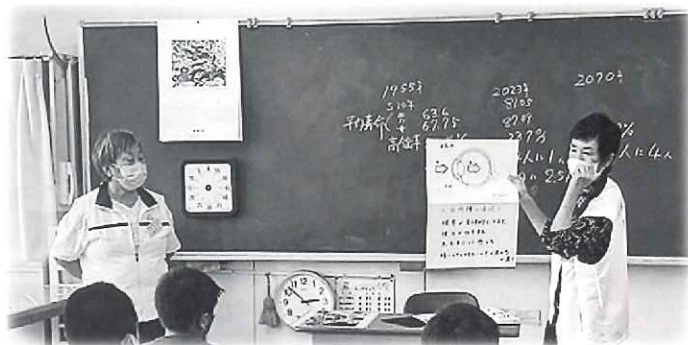
お知らせ 「高齢者疑似体験ボランティアグループさくら会」が「ボランティア活動功労者表彰」を受賞しました。

「高齢者疑似体験ボランティアグループさくら会(以下、さくら会)」が、愛知県が主催する「ボランティア活動功労者表彰」を受賞しました。

さくら会は、主に江南市内の小・中学校、高校で開催される福祉教育の取り組みで、高齢者疑似体験のサポートを行っているボランティアグループです。

受賞にあたり、代表からは「今後も変わらず、子どもを中心に、ともに生きるための福祉のこころを育む活動をしていきます。」と話がありました。

活動中の様子



受賞写真



お礼申し上げます

市民のみなさまから多くの善意が寄せられています。厚くお礼申し上げますとともに、令和5年10月31日までのご寄付を報告します(敬省略)

◆ 寄付者 ◆

石原 佳子..... 50,000円
布袋中昭和34年卒同窓会..... 20,546円

計 70,546円

◆ 物品寄付者 ◆

匿名.....米60kg
布袋教会 福寿元講.....お菓子詰め合わせ30袋



福祉クイズ

江南市社協では、みなさまにより身近な社協だよりを目指して日々編集しています。社協だよりに関するみなさまからのご意見・ご感想をお待ちしております。

問題

今号の4ページで取り上げられている江南市肢体不自由児・者父母の会では、どんな活動をしているのでしょうか?

- ①交流会 ②運動会 ③工作

◆応募方法 官製はがきに、①クイズの答え ②氏名 ③住所 ④年齢 ⑤社協だよりへのご意見、ご感想 もしくは、福祉に関する地域の気になるニュースや活動をお書き添えの上、下記までお送りください。

◆賞品 500円分の図書カード

◆締切 令和5年12月28日(当日消印有効)

◆応募先 〒483-8279 江南市古知野町宮裏121 (老人福祉センター内) 江南市社会福祉協議会

◆当選発表 厳正なる抽選のうえ、賞品の発送をもってかえさせていただきます。

江南市社会福祉協議会

住所 〒483-8279 江南市古知野宮裏121
ホームページ <https://www.konan-shakyo.or.jp>

●江南市社会福祉協議会 (地域福祉全般に関すること)	
●ボランティアセンター (ボランティアに関すること)	TEL (0587) 55-5262 FAX (0587) 55-5262
●江南市共同募金委員会 (共同募金に関すること)	
●障害者相談支援センター (障がいに関する相談窓口)	TEL (0587) 81-8577 FAX (0587) 55-5262
●江南市成年後見センター (成年後見制度に関する相談窓口)	

●生活困窮者自立支援窓口 (経済的な理由等で生活にお困りの方の相談窓口)	TEL (0587) 53-8851 FAX (0587) 59-8546
●指定居宅介護支援事業所 (介護保険、ケアプランに関すること)	
●指定訪問介護事業所 (ホームヘルパーに関すること)	TEL (0587) 59-8545 FAX (0587) 59-8546
●江南市老人福祉センター (部屋の予約など、施設に関すること)	TEL (0587) 54-9300

【アクセス】 名鉄電車「江南駅」下車徒歩15分
名鉄バス「葵栄通」下車徒歩 3分

