

# Konan

広報こうなん

令和 6 年  
Vol.1118

# 6

## 江南市制70周年

特集 広報こうなんリニューアル  
広報紙で70年を振り返る



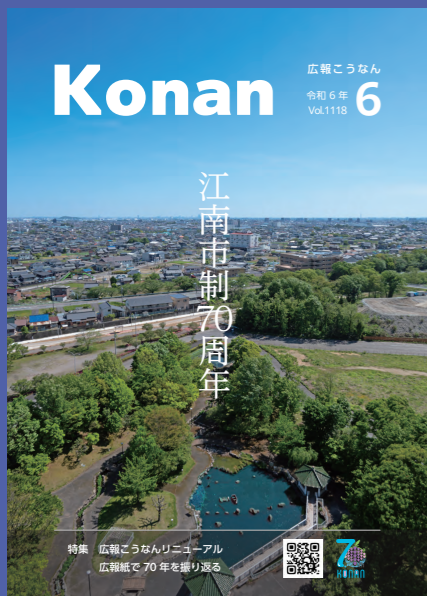
6月1日は市制70周年記念日

# 市制70周年

あすへと続く 私たちのまち 江南

## × 広報こうなん リニューアル

### 広報紙で 70年を振り返る



## 広報こうなんを 20年ぶりに リニューアル

魅力的な広報紙を目指して

全面カラーで、文字は読みやすいユニバーサルデザインのフォントを使用します。

親しみやすく、読みやすい広報紙を目指し、これからも皆さんに情報をお届けします。

第1号 (昭和30年4月)



市発足の約10カ月後、昭和30年4月7日に発行。初代市長の小玉進亮氏、桑原幹根愛知県知事、名誉市民で文化勲章を受賞した横田喜三郎氏が表紙を飾る。



▲昭和29年6月1日市制祝賀式

第111号 (昭和39年6月)



B5サイズより少し大きい紙面で6ページ掲載。人権法律相談所開設や梅雨の衛生管理に関する記事を掲載。



▲昭和40年ごろの古知野駅 (現在の江南駅)

第231号 (昭和49年6月)



表紙や紙面に写真を掲載するようになる。

別冊で市制20周年記念号が発行され、市民憲章が決まったことを掲載。



第375号 (昭和59年6月)



昭和57年から月2回発行となる。保健センターだよりなどが充実。

市制30周年特集号。フルカラーで市民文化会館などの新施設を紹介。



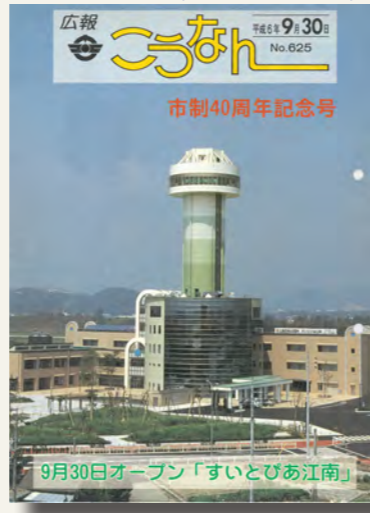
第384号 (昭和59年10月)

第617号 (平成6年6月)



2色刷りとなり、見出しなどが見やすくなる。愛知県で開催された「わかしゃち国体」開催までのカウントダウンを掲載。

第625号 (平成6年9月)



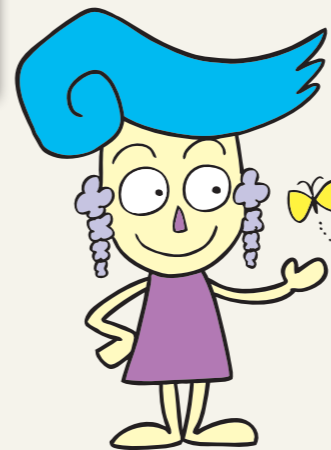
市制40周年記念号。完成したすいとびあ江南の施設や催し物を掲載。

第857号 (平成16年6月)



A4サイズとなり、表紙デザインをリニューアル。平成18年5月号から再び月1回の発行となる。

市制50周年に江南市マスコットキャラクターとして藤花ちゃんが誕生。



第998号 (平成26年6月)



表紙と裏表紙がカラーになる。市制60周年を機に作成した原付用の藤花ちゃんオリジナルナンバープレートの交付に関する記事を掲載。

第1号の発行から59年を経て1000号を達成。創刊以降、毎月1回以上の発行を続けています。

第1000号 (平成26年8月)





## 春の叙勲・褒章

### 瑞宝小綬章

#### 石田和人さん

愛知工業大学名誉教授であり、教育研究功勞による受章です。

#### 高橋政稔さん

名城大学名誉教授であり、教育研究功勞による受章です。

### 旭日双光章

#### 古池勝英さん

元江南市議会議員であり、地方自治功勞による受章です。

## 6月は児童手当・特例給付の支払月です

6月は支払月のため、金融機関で振り込みをご確認ください。

▶支払日 6月7日(金)

▶支払対象月 2～5月分

▶手当月額

児童手当（所得制限以内）		
3歳未満		月額1万5000円/人
3歳以上 小学校修了前	第1、2子※	月額1万円/人
	第3子以降※	月額1万5000円/人
中学生		月額1万円/人
特例給付（所得制限限度額以上所得上限限度額未満）		
中学生以下		月額5000円/人
所得上限限度額以上の場合		
中学生以下		支給なし

※0歳から18歳（年齢到達後最初の3月31日）までの間にある児童の中で数えます。

### 児童手当の現況届は原則不要です

引き続き受給要件を満たしているかどうかを確認するための現況届が原則提出不要となりました。ただし、一部の引き続き現況届の提出が必要な方には、6月初旬に案内を送付します。この届けを提出しないと、6月分以降の児童手当の支給を受けることができなくなりますので、必ずご提出ください。

#### ▶届け出が必要な方

- 配偶者や支給要件児童の住民票が江南市外にある方
- 配偶者からの暴力などで、住民票の住所地と異なる市区町村で受給している方
- 支給要件児童の戸籍や住民票がない方

- 離婚協議中で配偶者と別居している方
- 里親などの受給者の方
- その他、市から案内が郵送された方

- ▶提出期限 6月28日(金)必着
- ▶提出・問合せ こども未来課（内線215）

詳しくは



## 保育園、幼稚園、認定こども園などの情報を掲示します

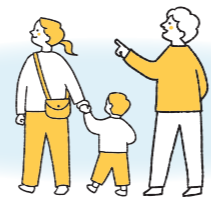
市内の公立保育園18園と他5園、市外の7園の紹介、保育時間・料金、申し込み、未就園児向けの催し、子育て支援に関する情報などを掲示します。お子さんの就園の参考にご覧ください。

▶日時 7月5日(金)午前10時～午後4時、6日(土)～7日(日)午前10時～午後3時

▶場所 toko+toko+labo1階地域交流センター会議室

▶その他 小さなお子さんが遊べるスペースがあります。

▶問合せ こども家庭センター（内線130）



## 献血を行います

### ピアゴ布袋店

▶日時 6月2日(日)、11月24日(日)午前10時～11時30分、午後1時～4時

### アピタ江南西店

▶日時 7月14日(日)、10月13日(日)、令和7年1月12日(日)午前9時30分～11時30分、午後1時～4時

▶その他 日時が変更される場合があります。

▶問合せ 地域ふくし課（内線474）

## 結婚50年 記念品の贈呈

結婚50年を迎える夫婦に、お祝いとして記念品を贈呈します。

▶対象者 江南市に住民登録のある方で次のいずれかに当てはまる方

- 昭和50年に結婚した夫婦
- 昭和50年より前に結婚し、今までに申し込みしていない夫婦

※いずれも婚姻届の有無は問いません。

▶その他 9月下旬に記念品を自宅へお届けします。

▶申込 6月3日(月)～28日(金)に直接地域ふくし課へ。

▶問合せ 地域ふくし課（内線456）

## 8020・9018歯の健康表彰の応募はお済みですか

80歳以上で20本以上、90歳以上で18本以上歯を保っている方を表彰します。

▶日時 10月31日(木)午前11時～

▶場所 Home&nicoホール

▶対象者 江南市に住民登録があり、過去に同じ表彰を受けていない方で、次のいずれかに当てはまる方

- 8020表彰…昭和19年12月31日以前に生まれた方で、20本以上歯を保っている方
- 9018表彰…昭和9年12月31日以前に生まれた方で、18本以上歯を保っている方
- 特別表彰（10010表彰）…大正13年12月31日以前に生まれた方で、10本以上歯を保っている方

#### ▶その他

- 7月19日(金)までに、尾北歯科医師会の歯科医院で審査を受けてください。
- 100歳以上の方の特別表彰は、4月に郵送した文書をご確認ください。

▶問合せ 保健センター（☎56-4111）

## 後期高齢者医療からのお知らせ

後期高齢者医療制度では、市民税非課税（または免除）世帯に属する被保険者の方は、申請により後期高齢者医療限度額適用・標準負担額減額認定証（減額認定証）が交付されます。この減額認定証を、被保険者証とともに医療機関などの窓口で提示していただくことで、医療費や入院時の食事代などが適用区分に応じた金額に減額されます。減額認定証が必要な方は、申請してください。該当になるか不明な場合は、お問い合わせください。

なお、令和6年度（令和6年8月から翌年7月まで）の申請・問い合わせは、6月10日(月)以降にお願いします。

▶申請に必要なもの 被保険者証、本人確認書類（運転免許証やマイナンバーカードなど）、マイナンバーカードまたは通知カード（住民票の記載と一致するもの）

▶その他 これまでに後期高齢者医療制度の減額認定証をお持ちの方で8月以降対象になる方には、7月下旬に新しい減額認定証をお送りします。

▶問合せ 保険年金課（内線478）

## 江南市市税条例の一部改正のお知らせ（主な改正内容）

市議会4月臨時会で、市税条例が一部改正されました。

### 個人市民税の特別税額控除（定額減税）

令和5年の合計所得金額が1805万円（給与収入2000万円）以下の方に、令和6年度分の個人住民税所得割額から、本人と、配偶者を含めた扶養家族1人につき1万

円の減税をします（合計所得金額が1000万円を超える方の配偶者分は、令和7年度分の個人住民税所得割額から減税します）。

▶問合せ 税務課（内線261）

### 市民税・固定資産税の減免

令和6年能登半島地震の発生を踏まえ、地震や台風などの天災で市全体が被害を受けた場合に、市の判断で減免の適用が決定できるよう改正しました。

▶問合せ 税務課（内線261）

### 固定資産税の課税標準の特例措置の創設

一定のバイオマス発電設備に係る固定資産税の課税標準を7分の6に、官民一体の滞在快適性等向上事業に係る固定資産税の課税標準を2分の1としました。

▶問合せ 税務課（内線264）

### 土地に係る固定資産税・都市計画税の負担調整措置

令和6年度から令和8年度までの3年間について、特例措置を継続することとなりました。

▶問合せ 税務課（内線405）

## 人権擁護委員にご相談ください

差別や暴行、虐待、職場でのセクハラやパワハラ、体罰やいじめ、インターネットによる誹謗中傷などでお悩みの方はご相談ください。相談内容の秘密は厳守します。

### 人権相談

▶日時 毎月第3木曜日午後1時30分～3時30分

▶場所 市役所西分庁舎1階相談コーナー

※相談員は市内人権擁護委員です。

### 全国共通相談ダイヤル

▶日時 月曜～金曜日（土曜・日曜日、祝日を除く）午前8時30分～午後5時15分

• みんなの人権110番…☎0570-003-110

• 子どもの人権110番…☎0120-007-110

• 女性の人権ホットライン…☎0570-070-810

### インターネット人権相談

詳しくは



### SNS（LINE）による人権相談

詳しくは



▶問合せ 市民サービス課西分庁舎（内線225）

詳しくは



詳しくは



詳しくは





### 「健康づくりを応援する協力店」の募集

県では、市町村と協働で、健康づくりに取り組んでいる方を応援する「健康マイレージ事業」を行っています。この事業は、市町村が決める健康づくり事業に参加するなどしてポイントをためた方へ、協力店舗で特典が受けられる優待カード「まいか」を交付するものです。

協力店舗は特典を自由に決めことができ、県のホームページに店の情報や特典内容が掲載されます。

現在約2400ある協力店舗をさらに充実させるため、店舗・施設を募集します。詳しくはお問い合わせください。

▶問合せ 江南保健所健康支援課 (☎56-2157)

### 地域密着型サービス事業者を募集します

「第9期江南市介護保険事業計画及び高齢者福祉計画」に基づき、事業の適正な運営を確保し、より良いサービスを提供できる事業者を募集します。

▶募集事業 看護小規模多機能型居宅介護…1施設

※令和7年度中に着工・完成すること。

▶応募受付期間 7月29日(月)～8月22日(木)

#### 公募説明会

▶日時 7月4日(木)午後1時30分～

▶場所 市役所3階第3委員会室

▶問合せ 介護保険課 (内線279)

詳しくは



### ③企業再投資促進補助金

市内に20年以上立地する企業の設備投資を支援します。

▶対象業種 製造

### ④中小企業再投資促進奨励金

市内に5年以上立地する中小企業の設備投資を支援します。

▶対象業種 製造、物流、建設、卸売、小売、サービス ※①～④の認定を受けた企業は、上乗せで次の優遇制度を利用できます。

### 企業立地インフラ整備支援補助金

工場などの立地に伴うインフラ整備を支援します(安良区域のみ)。

▶対象業種 製造、物流

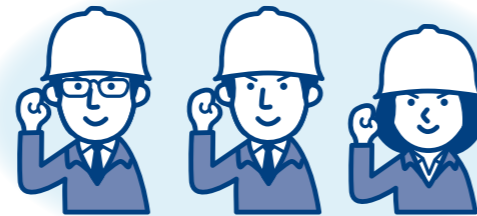
### 新規雇用促進奨励金

工場の拡張などに伴う市民の新規雇用を支援します。

▶対象業種 製造、物流

▶問合せ 企業誘致推進課 (内線475)

詳しくは



### 工場などの新增設や設備投資などを支援します

企業の新規誘致と既存企業の定着を推進するため、「企業向け立地優遇制度」を設け、市内での企業活動を支援します。

#### ①企業立地促進奨励金

市外からの新規立地を支援します(特定区域のみ)。

▶対象業種 製造、物流

#### ②高度先端産業立地補助金

高度先端分野の設備投資を支援します。

▶対象業種 製造

### 可燃ごみ置き場のカラス除けネットの管理についてお願い

交通障害などの発生を防止するため、使用後は、次の点にご注意ください。

- ガードパイプに掛けたままにしない。
- 道路標識、電柱などにくくりつけて放置しない。
- 公道(歩道を含む)に容器を設置して保管しない。

▶問合せ 環境事業センター (内線257)

### 警報発令時のごみ収集

#### 資源ごみの収集

収集日当日の午前5時30分の時点で江南市に暴風警報が発令されている場合は、ごみ出しを中止してください。それ以後、暴風警報が発令された場合は発令された時点以降のごみ出しを中止してください。

資源ごみは一部品目を除き、南部・北部リサイクルステーションで受け入れをしていますのでご利用ください。

#### 可燃ごみの収集

江南市に暴風警報が発令されている場合は、ごみ出しを中止してください。収集日当日の午前8時30分までに警報が解除されない場合は次回の収集日に出してください。

資源ごみ、可燃ごみともに既に出されたごみは、警報が解除された後に作業の安全を確認し、収集します。

▶問合せ 環境事業センター (内線406)

詳しくは



### オオキンケイギクの防除にご協力を

オオキンケイギクは高さ30～70cmほどで、5～7月に黄色やオレンジ色のコスモスによく似た花を咲かせ、道路の脇や河川敷などによく見られます。

繁殖力が強く、日本在来の植物の生育場所を奪ってしまうため、「特定外来生物」に指定されており、栽培、保管、運搬などが法律で禁止されています。民有地に自生している場合には、防除にご協力をお願いします。

根を残すと翌年また生えてきますので、草刈り機で刈るのではなく、根元から引き抜いて、お住まいの地区で可燃ごみとして出してください。

▶問合せ 環境課 (内線480)

詳しくは



### 生ごみ処理機器を使ってみませんか

ごみ減量の促進を目的として、生ごみ処理機器を設置する方に、設置費用の一部を補助しています。補助対象条件がありますので、購入前にお問い合わせいただくか、市ホームページをご覧ください。

▶対象 市内在住で江南市に住民登録のある方が販売店などで購入する場合に限りです。

#### 密封発酵容器

ボカシを使って手軽に堆肥化できます。発酵するまで約2週間で、発酵中に出てくる液体は消臭効果のある堆肥として使えます。

▶補助額 設置費用の全額(1世帯につき2個まで)

▶補助限度額 1000円

#### コンポスト

大型で多量に生ごみを処理できるので、ごみ出しの回数を大きく減らすことができます。生ごみの水切りが不要で、落ち葉や細かい枝を入れることも可能です。

▶補助額 設置費用の60%(1世帯につき2基まで)

▶補助限度額 3000円

#### 家庭用生ごみ処理機

生ごみの量を約7分の1に減らすことができ、機種によっては2時間以内に生ごみの減量化ができる製品や、2週間分の生ごみをためておける製品もあります。作動音や臭いもほとんどないので、マンション・アパートでも使えます。

▶補助額 設置費用の60%(1世帯につき1基まで)

▶補助限度額 4万円

▶問合せ 環境課 (内線446)



詳しくは



### 空き地、農地の雑草の管理をお願いします

雑草を放置すると、不法投棄の温床になったり、火災や交通障害となったりする恐れがありますので、早めに刈り取るよう適切に管理してください。

▶問合せ 環境課 (内線269)、農政課 (内線447)、土木課 (内線375)

詳しくは



## 江南市公式 LINE

問合せ 秘書人事課 (内線349)

お知らせ、イベント・観光、子育て、健康、防災、防犯、火災情報、分別ごみ(資源ごみ等)収集日のお知らせ

受け取りたい情報を選択できます!





### 光化学スモッグにご注意ください

県では、光化学スモッグによる健康被害の発生の恐れがある場合に、予報や注意報などを発令して、健康被害の未然防止を図っています。

光化学スモッグが発生し、「眼がちかちかする」「喉が痛い」などの症状が出たときは、洗眼やうがいを行って、涼しい屋内で休息してください。また、症状が改善されない場合には、医療機関で診察を受けてください。

詳しくは



### 光化学スモッグ予報や注意報が発令されたら

次の対策を取ってください。

- 屋外での激しい運動をやめて、できる限り屋内で過ごす。
- 風向きを考えて、窓を閉める。

詳しくは



▶ **その他** 光化学スモッグに関する情報は、市の「あんしん・安全ねっと」メールサービスでも配信しています。

▶ **問合せ** 県水大気環境課（☎052-954-6216）、市役所環境課（内線269）

### 農業用水路の水難事故防止にご協力ください

農作業が盛んな10月までの時期は、農業用水路の水量が多くなり、水難事故の危険性が高くなります。

子どもたちが水路の近くで遊んでいるのを見かけたら注意するようご協力をお願いします。

▶ **問合せ** 市土地改良区、丹羽用水土地改良区、昭和用排水土地改良区（農政課内 内線 344）

### 畑地かんがい用水（給水栓）の適正な使用をお願いします

畑地かんがい用水は、市土地改良区の受益地である農地への使用を目的に国から使用を認められているため、目的外の使用は固く禁じられています。

給水栓は、組合員の共通財産ですので、譲り合い、適正な使用をお願いします。

▶ **問合せ** 市土地改良区（農政課内 内線344）

### 公益通報制度

公益通報制度とは、事業者のコンプライアンス（法令遵守）経営の強化や法令違反行為の通報を理由とする解雇など不利益な取り扱いから労働者を保護する制度です。

外部の労働者からの通報を文書、電子メール、電話、面談で受け付けています（通報内容について市に処分権限があるものに限ります）。

▶ **問合せ** 総務課（内線489）

詳しくは



## 情報公開制度・個人情報保護制度の実施状況

**問合せ** 市役所総務課（内線489）  
江南丹羽環境管理組合庶務課（☎95-3200）  
尾張北部環境組合総務課（☎54-1188）

### 令和5年度情報公開制度の実施状況

公文書開示請求についての決定件数は、次の通りです。

実施機関		全部開示	部分開示	不開示	不服申立
江南市	市長	40	14	5	0
	教育委員会	1	0	2	0
	消防長	1	2	0	0
江南丹羽環境管理組合		開示請求はありませんでした。			
尾張北部環境組合		開示請求はありませんでした。			

### 令和5年度個人情報保護制度の実施状況

保有個人情報開示請求についての決定件数は、次の通りです。

実施機関		全部開示	部分開示	不開示	不服申立
江南市	市長	4	5	3	0
	消防長	0	1	0	0
江南丹羽環境管理組合		開示請求はありませんでした。			
尾張北部環境組合		開示請求はありませんでした。			

### 住民基本台帳の一部の写しの閲覧状況を公表します

令和5年度に住民基本台帳の一部の写しを閲覧した個人・団体や利用目的などを市ホームページまたは市民サービス課で閲覧できます。

▶ **件数** 13件

▶ **問合せ** 市民サービス課（内線221）

詳しくは



### 家計調査にご協力ください

家計調査は、毎月、総務省統計局が都道府県を通じて行っている調査です。この調査は、私たちの暮らし向きを家計の面から捉えるもので、一定の統計上の抽出方法に基づき選定した世帯に家計簿を付けていただき、その集計結果が各種政策の基礎資料や、経済・景気の動向を見る一つの指標として活用されている重要な調査です。

調査した内容は、統計だけに使用され、他に漏らすことは法律で固く禁じられています。調査員（調査員証を携帯していますのでご確認ください）がお伺いしたら、ありのままをご記入ください。

▶ **問合せ** 県統計課（☎052-954-6104）

### 下水道排水設備指定工事店について

新たに次の3者が排水設備指定工事店に指定されました。

- (株)パイプマン（名古屋市☎052-398-5225）
- アクア設備（稲沢市☎81-9558）
- (株)藤本設備（名古屋市☎052-846-7200）

▶ **問合せ** 下水道課（内線288）

### 平和記念式典のご案内

原爆死没者の霊を慰め、世界の恒久平和を祈念するため、広島市平和記念公園で平和記念式典が行われます。

▶ **日時** 8月6日(火)午前8時～8時50分

▶ **場所** 平和記念公園（広島市中区中島町）

▶ **その他**

- いす席での式典参列を希望する方は、6月14日(金)までに電話または直接生涯学習課へお申し込みください（応募数によっては抽選となります）。
- 式典参列に伴う費用は全額自己負担です。

▶ **問合せ** 生涯学習課（内線397）



### 市議会6月定例会のお知らせ

市議会6月定例会が、6月7日(金)から開かれます。会期日程は決定次第、市議会ホームページに掲載します。

▶ **問合せ** 議事課（内線351）

詳しくは



### 本会議の様子をインターネットでご覧いただけます

市議会では本会議の内容をインターネットで生中継しています。なお、過去1年分の一般質問の映像は、録画配信でもご覧いただけます。

また、定例会と臨時会の会議録（対象期間は平成15年5月以降）の閲覧もできます。

▶ **問合せ** 議事課（内線351）

詳しくは



### お詫びと訂正

令和6年5月号17ページ「不育症治療費の一部を助成します」の問い合わせの電話番号に誤りがありました。正しくは、「保健センター（☎56-4111）」となります。お詫びして訂正します。

### 家庭用品リサイクルバンク

**問合せ** 環境課（内線 407）

市内在住で、営利を目的としない方が対象です。掲載品物について、問い合わせいただいた方のみ相手方の連絡先をお伝えします。その後は本人同士で話し合ってください。※相手方の都合に配慮してご利用ください。※掲載後にすでに話し合いが成立している場合があります。※交渉や品物の受け渡しなどは、市では責任を負いかねます。

ゆずります（◎は無料）

5月15日現在

◎チャイルドシート（0歳～）、◎幼児用おもちゃ、◎やぐらこたつ（幅奥行120cm）、◎庭木剪定用三脚（230cm）、◎補聴器用電池（6個入り4パック）、◎押し寿司の型、◎座布団（55cm×59cm、10枚）

もとめます（◎は無料）

◎ベビーカー（リクライニング付）、◎ミシン、◎ポータブルミシン、◎炊飯器（5合）、◎茶道具（炭道具、釜など）、◎自転車（補助輪付14～16インチ）、◎水槽（幅90cm、幅120cm）、◎将棋駒・板、◎ルーフキャリア、◎グラウンドゴルフセット（スティックのみ可）、◎車椅子、◎一宮南高校制服一式（女子11号、冬用）、◎一宮南高校体操服（半袖）、◎犬山総合高校制服（女子160cm、M～Lサイズ）、◎岩倉総合高校制服（女子160cm、M～Lサイズ）、◎誠信高校制服（男子Mサイズ、長袖ニットシャツ、指定ベスト、指定セーター）、◎尾北高校制服（女子160cm、M～Lサイズ）



### 歴史民俗資料館写真展

#### 鉄道の旅～駅舎とポストのある風景～

日本全国の駅舎とポストのある風景の写真を展示します。昔ながらの赤い丸形ポストや、黄色、白黒の珍しいポストが設置された情緒あふれる駅舎の風景をお楽しみください。また、その駅舎の路線にある見どころスポットも併せて紹介しますので、鉄道の旅気分を味わってください。

▶日時 6月20日(木)～7月31日(水) 午前9時～午後4時30分

※7月16日(火)は休館日

▶場所 歴史民俗資料館

#### ▶展示物

- 駅舎とポストのある風景写真と鉄道写真の解説
- 駅舎や鉄道路線の歴史、観光スポットの紹介
- 鉄道に関する書籍、記念切手、切符など

▶問合せ 歴史民俗資料館 (☎55-2391)

### Home&nicoホールからのご案内

#### 食の省エネ親子で学ぶ食育講座

SDGsと省エネルギーに焦点を当て、親子で楽しく食について学び、七夕の短冊も飾ります。

▶日時 7月7日(日)午前10時～正午

▶場所 Home&nicoホール2階音楽室

▶講師 浅野智恵美

▶定員 30組(先着順)

▶対象者 小学生とその保護者

▶持ち物 筆記用具

▶申込・問合せ 6月1日(土)から電話または直接Home&nicoホール(☎55-2321)へ。



## 教室・講座

### 円空仏木彫り体験

円空仏の木彫りを体験して、自作の円空仏を作りませんか。

▶日時 6月16日(日)午前10時～午後3時30分

※材料がなくなり次第、受け付けを終了します。

▶場所 すいとぴあ江南1階小研修室A・B

▶講師 木端の会

▶服装 作業しやすい服装

▶問合せ すいとぴあ江南(☎53-5111)



### 男女共同参画セミナー ハッピーライフ講座

誰もが自分らしくあるための講座を行います。男女問わず参加できます。

#### ①LGBTQ理解講座

▶日時 6月19日(水)午前10時～11時30分

▶講師 特定非営利活動法人ASTA

#### ②心と身体を整える椅子ヨガ講座

▶日時 6月24日(月)午前10時～11時30分

▶講師 社本千香(ヨガインストラクター)

#### ①②共通

▶場所 Home&nicoホール第2会議室

▶対象者 市内在住、在勤の方

▶定員 30人(抽選。後日結果をお知らせします)

※①②いずれも受講できる方を優先します。

▶その他 7カ月以上の乳幼児(定員10人)を対象に、無料で託児を受け付けます。申込多数の場合

は抽選となります。

▶申込・問合せ 6月10日(月)までに、ウェブ申込または電話で市民サービス課西分庁舎(内線409)へ。

詳しくは



### 盆踊り講習会

地区の盆踊りに向けて、江南音頭などの定番曲の振り付けを習う盆踊り講習会を行います。

▶日時 6月29日(土)午前10時～正午(受け付けは午前9時30分～)

▶場所 KTXアリーナ内サブアリーナ

▶講師 加藤豊香玉(民踊連盟会長)ほか民踊連盟江南支部指導者

▶曲目 各地の盆踊り曲

▶問合せ 生涯学習課(内線318)



### 文化庁補助事業 伝統文化親子教室

#### 茶道こども教室

伝統的な文化を子どもたちに体験や習得をしてもらい、日本の四季の風情や心を学びませんか。

▶日時 6月29日(土)、7月6日(土)、20日(土)、8月3日(土)、17日(土)、18日(日)、9月7日(土)、28日(土)、10月19日(土)、26日(土)午前10時30分～正午

※申込多数の場合は午前8時30分～10時との2部制で行います。

▶場所 古知野西小学校和室

▶講師 武田美代子(表千家教授)

▶対象者 小学生

▶定員 20人(先着順)

▶料金 1回500円(当日集金)

▶申込・問合せ 6月8日(土)までに電話で武田美代子(☎090-1729-2250)へ。

### 母と子の親子ゆかた文化教室

浴衣の着方、着せ方、和のマナーや歴史を親子で学んで、日本らしい夏を味わいませんか。夏休みの自由研究にもご活用ください。

▶日時 7月14日(日)、21日(日)、28日(日)、8月4日(日)、18日(日)①午前10時～11時30分②午後1時～2時30分

※8月18日(日)はお出かけ予定です。

▶場所 古知野西公民館

▶講師 河内洋子((一財)民族衣裳文化普及協会)

▶対象者 小学校4～6年生

▶定員 ①②共に7組(抽選。当選者のみ案内を郵送します)

▶持ち物 浴衣、帯一式

※お持ちでない場合は、申込時にお申し出ください。

▶申込・問合せ 7月1日(月)までに電話で河内洋子(☎090-4744-9427)へ。

### 江南子ども将棋教室

伝統文化としての将棋のルール、作法、マナーを身に付け、日本独自の競技を一緒に楽しみませんか。

▶日時 7月15日(祝)、20日(土)、21日(日)、27日(土)、28日(日)午前10時～午後0時30分(受け付けは午前9時30分～)

▶場所 toko\*toko\*labo1階地域交流センター会議室1、2、3

▶講師 日本将棋連盟尾張北支部、日本将棋連盟公認指導員

▶対象者 小・中学生

▶定員 50人(先着順)

▶その他 講義はクラス分けして行います。

- A=上級者(初段を目標に)
- B=中級者(いくつかの手筋・定跡を覚える)
- C=初級者(対局できて3手詰めが解ける)
- D=初心者(ルール、動かし方から)

▶申込 7月7日(日)までにウェブ申込へ。

▶問合せ 加太(☎090-4255-7698)

ウェブ申込



### いろいろ 彩色まちづくりゼミナール

#### 区・町内会のための運営お役立ちセミナー

区、町内会活動に役立つ情報と、運営の現状や課題を知るセミナーを行います。

▶日時 7月9日(火)午後6時30分～8時

▶場所 toko\*toko\*labo1階地域交流センター会議室

▶講師 水津陽子

▶定員 50人(先着順)

▶申込・問合せ 7月1日(月)までにウェブ申込、電話、または直接地域交流センター(☎58-5771)へ。

ウェブ申込



### 男女共同参画サテライト セミナー

#### 災害時の避難所運営～多様性の観点から～

▶日時 7月3日(水)午前10時～11時30分

▶場所 Home&nicoホール2階第2会議室

▶講師 椿佳代(エンジェルランブ代表、防災士)

▶定員 30人(抽選。後日結果をお知らせします。)

▶その他 7カ月以上の乳幼児(定員10人)を対象に、無料で託児を受け付けます。申込多数の場合は抽選となります。

▶申込・問合せ 6月20日(木)までに、ウェブ申込または電話で市民サービス課西分庁舎(内線409)へ。

詳しくは



### サンサン介護講座

毎回テーマを変えて介護予防に役

立つ講座を行います。  
AIを使ってあなたの歩行状態を分析

▶日時 7月13日(土)午後1時30分～3時

▶講師 (株)ヤマシタ(福祉用具専門相談員)

#### 最適な睡眠をとるためには

▶日時 9月14日(土)午後1時30分～3時

▶講師 フランスベッド(株)(スリープアドバイザー)

#### 各回共通

▶場所 第2サンライフ江南

▶定員 各20名程度(先着順)

▶申込・問合せ 各講座の1週間前までに電話で江南北部地域包括支援センター(☎57-2155)へ。

### 環境学習会

#### 淡水アクアリウム教室

水槽にメダカや水草などを入れて飼育するアクアリウムを作ります。作ったアクアリウムは、持ち帰ることができます。

▶日時 7月13日(土)午後2時～4時

▶場所 江南市役所

▶講師 NPO法人トンボと水辺環境研究所

▶対象者 市内在住の小・中学生(小学校3年生以下の方は保護者同伴)

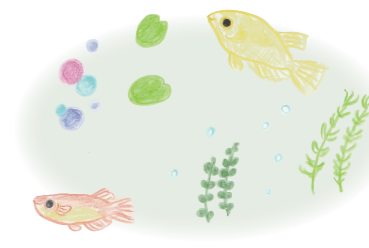
▶定員 24人程度(抽選。後日結果をお知らせします)

▶その他 集合場所や持ち物など詳しくは、市ホームページをご覧ください。

▶申込 6月19日(水)までにウェブ申込へ。

▶問合せ 環境課(内線421)

詳しくは



### からだにうれしい栄養教室

講義「フレイル予防で健康長寿～低栄養予防の食事を知ろうとお口の話～」と調理実習を行います。

▶日時 7月18日(木)午前9時30分～午後0時40分

▶場所 toko\*toko\*labo2階保健センター

▶対象者 江南市に住民登録のある方

▶定員 20人(先着順)

▶料金 1人200円(当日集金)  
※駐車場・駐輪場料金100円が別途必要です。

▶持ち物・服装 エプロン、三角巾、マスク、手拭きタオル、筆記用具、健康手帳(お持ちの方)、こうなん健康マイレージポイントカード(お持ちの方)、飲み物、動きやすい服装

▶申込・問合せ 6月10日(月)から電話または直接保健センター(☎56-4111)へ。

### 夏の天体観測教室

満月と夏の星座巡りをしませんか。

▶日時 7月21日(日)午後7時～8時30分(雨天決行)  
※雨天時は天体の話やビデオを見ます。

▶場所 すいとぴあ江南1階多目的ホール、中庭

▶講師 大森秀彦

▶定員 70人(小学生以下は保護者同伴)  
※受付開始時点で定員を超える場合は抽選。定員に達しない場合は6月26日(水)午前9時からウェブ申込できます。

▶申込 6月23日(日)(午前9時～)～7月13日(土)に、直接すいとぴあ江南(☎53-5111)

ウェブ申込



### 健康応援塾

毎日できる筋力トレーニング～伸ばそう！健康寿命～

▶日時 7月30日(火)午前9時30分～11時30分

▶場所 toko\*toko\*labo2階保健センター

▶講師 土屋真人(健康運動指導士)

▶対象者 江南市に住民登録のある方

▶定員 20人(先着順)

▶持ち物 筆記用具、汗拭きタオル、飲み物、健康手帳(お持ちの方)、こうなん健康マイレージポイントカード(お持ちの方)

▶その他 運動ができる服装でお越しください。更衣室はありません。

▶申込・問合せ 6月10日(月)から電話または直接保健センター(☎56-4111)へ。

## スポーツ

### 夏季卓球大会

▶日時 6月16日(日)午前9時～

▶場所 KTXアリーナ内メインアリーナ

▶部門個人戦 高校・一般(男女別)、中学生1・2年、3年(男女別)、小学生(協会会員)

※各部門4人に満たない場合は統合します。

▶対象者 市内在住または在勤の方、市卓球協会会員、参加申込書を発送した中学校生徒

▶申込 6月7日(金)までに、申込用紙(KTXアリーナに用意)を直接市卓球協会 和田善男または市スポーツ協会事務局(KTXアリーナ内)へ。

▶問合せ 市卓球協会 和田善男(☎090-3879-8370)



### ママさんバレーボール 江南マミーズ会員募集

未経験や体を動かしたい方を対象に会員を募集しています。10～60歳代まで幅広い年齢の方が活動しています。

▶日時  
●毎週火曜日 午前9時～10時45分  
●毎週金曜日 午後7時30分～9時15分(第3金曜日を除く)

▶場所 KTXアリーナ

▶内容 9人制バレーボール

▶対象者 市内在住で婚姻歴がある方

▶料金 月額2000円

▶持ち物・服装 室内用シューズ、運動ができる服装

▶その他 見学、体験もできます。

▶問合せ 江南マミーズ 宮地一草(☎080-2384-1263)

### 柔道会会員募集

▶日時 毎週火曜・木曜・土曜日 午後7時～9時

▶場所 市武道館柔道場

▶対象者 年長～高校生、一般(有段者含む)

▶料金 月額2000円

▶申込・問合せ 電話で市柔道会事務局 松村繁(☎090-3933-4585)へ。



### 陸上競技協会会員募集

市陸上競技協会主催の競技運営・参加、他競技会へ参加・協力する会員を募集します。

▶対象者 市内在住または在勤の18歳以上の方

▶申込・問合せ 電話で市陸上競技協会 高槻英徳(☎090-5610-8174)へ。

## 募集

### 就職フェアIN岩倉「合同企業説明会」参加企業

江南市、岩倉市、大口町、扶桑町の合同で開催する就職フェアIN岩倉の参加企業を募集します。

▶日時 9月25日(水)午前10時～午後1時

▶場所 アデリア総合体育文化センター1階多目的ホール(岩倉市鈴井町下新田123)

### 会計年度任用職員(パート職員)募集

※記載している時間給は、学歴、職歴および給与改定などにより変動する場合があります。また、勤務形態の変更により勤務時間が変更となる場合があります。

職種	放課後児童支援員(補助職)
勤務場所	各学童保育所、草井学供
勤務内容	放課後児童の遊び、生活の指導・支援など
募集人員	10人程度
応募資格	【放課後児童支援員】 放課後児童支援員認定資格研修を修了した方 【放課後児童支援員(補助職)】 子どもに関わる仕事に意欲のある方 ※保育士・社会福祉士・幼稚園教諭・教員資格のいずれかがある方、高等学校卒業以上で2年以上児童福祉事業に従事した方などは認定資格研修修了後に支援員になることができます。
勤務時間	月曜～金曜日のうち、週3日程度の指定する日 午前7時30分～午後1時または午後1時～7時(応相談) ※上記の勤務時間をシフトにより交代勤務します。 ※学童の登所、帰宅時間などにより勤務時間を変更する場合があります。
休日	指定する勤務日以外の日
年次有給休暇	なし
報酬	【放課後児童支援員】時間給1250円 【放課後児童支援員(補助職)】時間給1100円 (諸手当なし、ただし交通費相当分は別途基準により支給)
保険制度	なし
災害補償	あり
選考方法	面接(日時、場所は後日連絡)
提出書類	・履歴書(市指定様式) ・放課後児童支援員認定資格研修修了証(写し可、放課後児童支援員のみ)
雇用期間	7月20日～8月31日
申込受付期限	6月21日(金)
採用予定日	7月20日(土)
申込・問合せ	子育て支援課(内線280)
備考	その他の勤務条件は、別に定めます。

▶募集企業数 42社(江南市、犬山市、岩倉市、大口町、扶桑町内に営業拠点があり、ハローワークに開催日時点で有効な一般求人の申し込みができる事業者)

▶来場予定者 一般求職者(大学・短大などの学生含む)

▶実施方法 各企業ブースで事業・求人内容について説明

▶料金 江南商工会議所、犬山商工会議所、岩倉市商工会、大口町商工会、扶桑町商工会の会員企業は無料。非会員企業は3000円

▶申込・問合せ 6月21日(金)まで

に電話または直接江南商工会議所(☎55-6245)へ。

### 国際交流フェスティバル 出演者

歌や踊りなどで外国や日本の文化を紹介する出演者を募集します。

▶出演日 8月18日(日)  
※出演は準備、片づけを含め15分

▶出演場所 Home&nicoホール小ホール

▶募集定員 5組程度(選考。後日結果をお知らせします)  
※民族衣装や浴衣の寄付も募集しています。寄付いただける方はご連絡ください。

▶申込 6月7日(金)までにウェブ申込へ。

▶問合せ 市国際交流協会事務局(生涯学習課内 内線397)

ウェブ申込



### 全国教育書道展書道作品

(公財)晴嵐館では、学校書写書道教育発展のため、書道作品を募集します。

▶対象者 幼児～高校生

▶作品規定 毛筆(半紙 縦)・硬筆(A4またはB5用紙 縦) 字句自由、複数出品可

▶出品料 作品1点につき450円(作品10点以上を団体として受け付けます。個人出品者は作品返送料として500円加算)

▶褒賞 大賞、準大賞、内閣総理大臣賞など

▶その他  
●優秀作品は8月6日(火)～12日(休)に県美術館ギャラリーで展示します。  
●表彰式を8月9日(金)(予定)に行います。

▶申込・問合せ 6月28日(金)までに郵送または直接晴嵐館(〒483-8187大 海道 町 青 木 22 ☎56-3170)へ。



市女性連絡協議会会員

個々の女性が学習を通して自らの能力を高め、男女共同参画社会の実現のため、ネットワークを広げて活動しています。団体に限らず個人でもこの趣旨に賛同する方を募集します。

▶**申込・問合せ** 市女性連絡協議会 小森 (☎55-5058) または市民サービス課西分庁舎 (内線409) へ。

二十歳の集い (成人式) 実行委員

二十歳の集いは、20歳を迎える皆さんが主体となり、手作りの式典として開催されるようになって、53回目を迎えます。

生涯を通して、一度きりの記念すべき式典を20歳を迎える皆さんの力で作り上げるための、実行委員を募集します。興味のある方は、説明会へお越しください。

説明会

- ▶日時 7月7日(日)午後7時～
- ▶場所 中央コミュニティ・センター (旧保健センター) 1階会議室2
- ▶対象者 平成16年4月2日～平成17年4月1日生まれの方
- ▶問合せ 生涯学習課 (内線486)



試験

介護支援専門員 (ケアマネジャー) 実務研修受講試験

- ▶期日 10月13日(日)
- ▶受験資格 次の全てに当てはまる方
  - ①保健・医療・福祉に関する法定資格があり、その資格に基づく業務または特定の相談援助業務に通算5年以上の実務経験がある方
  - ②申込日時点で①の業務に従事している勤務地が県内にある方または①の業務に従事していないが、住所が県内にある方
- ▶申込・問合せ 6月3日(月)～7月2日(火)に指定用紙 (介護保険課に用意) を郵送で県社会福祉協議会福祉人材センター介護支援専門員実務研修受講試験係 (〒461-0011 名古屋市東区白壁一丁目50 愛知県社会福祉会館5階 ☎052-212-5530) へ。

相談

成年後見制度相談

- 認知症や知的障害などの理由で判断能力の不十分な方を保護し、支援するのが成年後見制度です。
- ▶日時 7月4日(木)午後1時30分～3時30分
  - ▶場所 市役所西分庁舎 1階相談コーナー
  - ▶相談員 (一社) コスモス成年後

見サポートセンター  
▶**問合せ** 市民サービス課西分庁舎 (内線409)

善意だより

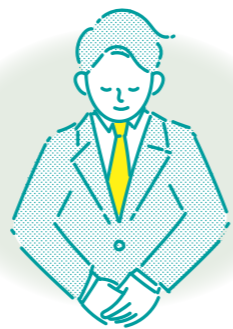
ご寄付ありがとうございました。(敬称略・50音順)

市制70周年記念事業へ

- ▶オークマ(株)
- ▶(有)光洋企業 寄付額100万円
- ▶サンハウス食品(株) 寄付額30万円
- ▶(有)千竹地所
- ▶タイム技研(株)
- ▶(株)テクノフジタ
- ▶(株)東海理化電機製作所 寄付額100万円
- ▶福玉精穀倉庫(株) 寄付額150万円

地域交流センター運営事業へ

- ▶(株)三光



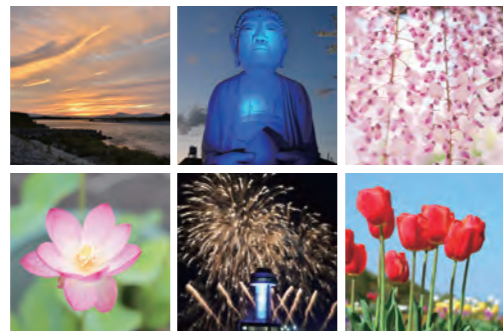
6月の相談案内

※「要予約」の記載がない相談は予約不要

名称	日時(正午から午後1時を除く)	場所	備考(問合せ)
こども発達サポート相談	11日(火)、25日(火) 13:00～16:00	わかかさ園	こども家庭センター(☎58-5850)へ要電話予約
手話通訳者設置	月曜・金曜日 9:00～13:00 火曜・水曜・木曜日 13:00～17:00	市役所ふくし支援課	市役所内で各種申請相談などの手続きに手話を必要とする方の通訳
母子相談	月曜～金曜日 9:00～17:00	//こども未来課 全保育園	電話または面接相談
子育て相談	毎日 9:00～16:00	交通児童遊園 古知野児童館 藤ヶ丘児童館	電話(☎54-1732)または面接相談 電話(☎55-5722)または面接相談 電話(☎57-1001)または面接相談
	月曜～土曜日 9:00～16:30	子育て支援センター	電話(☎56-6337)または面接相談
	月曜～金曜日 9:00～16:30 16:00～16:30	第2子育て支援センター 第3子育て支援センター	電話(☎58-8885)または面接相談 電話(☎55-6166)
	月曜～金曜日 8:30～17:15	こども家庭センター	電話(☎58-5850)、メール相談(Eメールkodomo@city.konan.lg.jp)または面接相談
家庭児童相談	月曜～金曜日 9:00～16:30	市役所江南ワーキングステーション (地域職業相談室)	市民サービス課(西分庁舎)へ要電話予約
職業相談	月曜～金曜日 9:00～16:30	市役所江南ワーキングステーション (地域職業相談室)	市民サービス課(西分庁舎)へ要電話予約
若年者就職相談	21日(金) 9:30～12:00	防災センター 2階研修室3	相談日の前日までにいちのみや若者サポートステーション(☎0586-55-9286)へ要電話予約
市民相談	月曜・水曜・金曜日 9:00～12:00 13:00～16:30	市役所西分庁舎	オンライン相談の場合は相談日の1週間前までに市民サービス課へEメール(shohi@city.konan.lg.jp)で要予約
消費生活相談	月曜～金曜日 13:30～17:00	市役所西分庁舎	市民サービス課(西分庁舎)へ要電話予約
法律相談	4日(火)、13日(水)、20日(水)、27日(水) 13:30～17:00	市役所西分庁舎	受付時間13:00～15:00
多重債務相談	11日(火) 13:30～16:00	市役所西分庁舎	市民サービス課(西分庁舎)
登記相談	5日(水)、19日(水)、26日(水) 13:30～15:30	市役所西分庁舎	市民サービス課(西分庁舎)
行政書士相談	12日(水) 13:30～15:30	市役所西分庁舎	市民サービス課(西分庁舎)
不動産相談	21日(金) 13:30～16:30	市役所西分庁舎	市民サービス課(西分庁舎)
行政相談	13日(水) 13:30～15:30	市役所西分庁舎	市民サービス課(西分庁舎)
人権相談	20日(水) 13:30～15:30	市役所西分庁舎	市民サービス課(西分庁舎)
内職相談	7日(金)、14日(金)、21日(金)、28日(金) 10:00～12:00 13:00～15:00	市役所西分庁舎	市民サービス課(西分庁舎)
こころの相談	18日(火) 14:00～16:00	市役所西分庁舎	市民サービス課(西分庁舎)
スマホ・パソコン初心者相談会	5日(水)、12日(水)、19日(水)、26日(水) 9:30～11:00	地域交流センター 会議室1	仕事に関する内容の相談はできません。スマホ、ノートパソコンを所有している方はお持ちください。問い合わせは尾北シニアネット(☎53-2594)へ。
少年相談(いじめ、非行など)	月曜～金曜日 9:00～17:00	少年センター (市役所西分庁舎内)	フリーダイヤル(☎0120-542-133)または少年センター(☎55-2133)電話相談、メール相談(Eメールs-soudan@aurora.ocn.ne.jp)または面接相談
不登校及び発達相談	月曜～金曜日 9:00～17:00	適応指導教室 (市役所西分庁舎内)	適応指導教室(☎51-4533)電話または面接相談
障害福祉相談	月曜～金曜日 9:00～17:00	中央コミュニティ・センター	障害福祉サービスを必要とする方や家族(☎81-8577) 高齢者・障害者の権利擁護相談(☎81-8577)へ要予約
法律相談	21日(金) 13:30～16:00	中央コミュニティ・センター	生活困窮からの自立に向けた生活相談(☎53-8851)
生活困窮者相談	月曜～金曜日 9:00～17:00	中央コミュニティ・センター	ボランティア希望者や受け入れに関する相談(☎55-5262)
ボランティア相談	月曜～金曜日 9:00～17:00	中央コミュニティ・センター	ボランティア希望者や受け入れに関する相談(☎55-5262)
経営に関する法律相談	18日(火) 13:00～15:00	江南商工会館	商工業に関する法律相談(要予約) 事業資金相談・日本公庫(要予約) 事業資金相談・信用保証協会(要予約)
金融相談	14日(金) 10:00～12:00 13:30～16:00	江南商工会館	事業資金相談・信用保証協会(要予約)
外国人生活相談	月曜～金曜日 10:00～15:00	市国際交流協会「ふくらの家」	日本の制度で分からないこと、生活上の悩み相談
高齢者総合相談	月曜～金曜日 9:00～17:00 ※詳細は各センターでご確認ください。	北部地域包括支援センター 中部地域包括支援センター 南部地域包括支援センター	電話(☎57-2155) 電話(☎51-3322) 電話(☎55-5470)
認知症介護相談	月曜～金曜日 10:00～16:00	電話相談	認知症介護についての電話相談(☎0562-31-1911)

江南市公式 Instagram

アカウント情報  
江南市【公式】  
konancity\_official



#こうなんだ江南

江南市の素敵な写真の投稿、お待ちしております。

問合せ 秘書人事課 (内線 349)



★は予約制。午前8時30分から保健センターで予約受け付けします（窓口または電話）。  
**申込・問合せ** 保健センター（☎56-4111）または市役所（☎54-1111内線286）



■ **成人保健** ※江南市に住居登録のある方が対象です。  
 ※江南市はがん検診推進事業（無料クーポン券）を実施していません。※検診はwebでも予約できます。予約はこちら▶

名称	実施日時	予約受付	対象者	内容など	
健 検 診	乳がん検診 ★要予約	＜すいとびあ江南＞ 6月2日(日) 午前・午後	受付中	40歳以上の女性（昭和60年3月31日以前に生まれた方） ※2年度に1回の受診間隔のため令和5年4月以降に受診している方は対象外です。	エックス線撮影法（マンモグラフィ） 定員 各100人（先着順） 検診料 1200円 ※妊娠・授乳中、断乳後1年以内の方やペースメーカーを使用している方、豊胸手術、V-Pシャントを受けている方は受診できません。 ※視触診の実施はありません。
	骨粗しょう症検診 ★要予約	＜すいとびあ江南＞ 7月8日(月) 8月9日(金) 午前・午後	6月7日(金) 8:30～	20歳以上（平成17年3月31日以前に生まれた方） ※年度内（令和6年4月～令和7年3月）の受診は1回のみです。	超音波法 定員 各100人（先着順） 検診料 400円
	フレッシュ健康診査 ★要予約	＜保健センター＞ 7月7日(日) 午前	6月6日(木) 8:30～	20～39歳の方（昭和60年4月1日～平成17年3月31日生まれ）で勤務先などで健康診査の機会がない方 ※年度内（令和6年4月～令和7年3月）の受診は1回のみです。	問診、診察、身体測定、尿検査、血液検査など 定員 110人（先着順） 検診料 1300円
相 談	保健師による健康相談	＜保健センター＞ 毎週火曜日 9:30～11:30	予約の必要はありません。	市民	一般健康相談（血圧測定など） 生活習慣病予防の相談など ※電話相談可
	医師による健康相談 ★要予約	＜第3子育て支援センター＞ 6月11日(火) 10:00～11:30	随時	育児中の市民	一般健康相談（血圧測定など） 生活習慣病予防の相談など ※ウォーキング運動（健康体操）、フットケアのミニ講座付き
	栄養相談 ★要予約	＜保健センター＞ 6月4日(火)、18日(火)、 7月2日(火) 13:25～	随時	市民	保健センター嘱託医（内科医）による医療相談 定員 各2人（先着順） ※禁煙に関する相談可
	歯の相談 ★要予約				食生活の見直し、病気予防の食事の取り方などの個別相談（治療食の相談はできません）
	保健師による訪問相談 ★要予約			40歳以上で療養上の保健指導が必要な市民またはその家族	歯や口の健康についての個別相談
	歯科衛生士による訪問口腔衛生相談 ★要予約			40歳以上の要介護状態またはそれに準ずる状態にある市民	歯や口の健康についての訪問相談
管理栄養士による訪問栄養相談 ★要予約				食生活の見直し、病気予防の食事の取り方などの訪問相談（治療食の相談はできません）	

## ■ 定期予防接種の再接種費用の助成

※骨髄移植手術などにより免疫が消失した子どもの再接種費用を助成します。※回数・間隔を規定通り終えた定期予防接種の再接種に限り。※詳しくは市ホームページをご覧ください。

名称	対象者	対象期間	助成金額
定期予防接種の再接種費用の助成	以下の全てに該当する方 ・江南市に住居登録のある方 ・骨髄移植手術などにより、接種済みの定期予防接種の効果が期待できないと主治医に判断された方 ・再接種時に、以下の年齢に達するまでの方 BCG（4歳）、小児の肺炎球菌感染症（6歳）、ヒブ感染症（10歳）、五種混合（15歳）、四種混合（15歳）、その他（20歳）	再接種を受けた年度の3月31日まで（土曜日・日曜日の場合は前日まで）	接種費用の全額（上限あり）

## ■ こうなん健康マイレージ

※アプリ「あいち健康プラス」で参加できます。

市内在住、在勤または在学の方の健康づくりを応援する健康マイレージ事業を実施しています。健康づくりに関する取り組みとイベント・健（検）診を合わせて40ポイントためると県内の協力店で利用できる優待カード「まいか」と参加賞（抽選で200人）がもらえます。ポイントカードまたはアプリ「あいち健康プラス」で参加できます。詳しくは、市ホームページかチラシ（保健センター、市役所、各支所などに用意）をご覧ください。

## ■ かかりつけ医をご利用ください

現在、国の方針で大きな病院とかかりつけ医の機能分担を推進しています。健康保険法では、大きな病院を紹介状なしで受診するときに診察料に追加して支払う「選定療養費」が定められており、窓口での医療費負担も多くなる場合もあります。近くの開業医などをかかりつけ医に持つとともに、体調が悪いと感じたときは、まずはかかりつけ医の診療を受けてください。

選定療養費の一例（令和6年4月時点） 江南厚生病院 7700円、総合犬山中央病院 2750円、さくら総合病院 1650円

## ■ 一般不妊治療費の助成・不育症治療費の助成

※以下の内容を満たさなくても、助成対象となる可能性があります。※詳しくは市ホームページをご覧ください。

名称	対象者	助成内容	助成金額	申請期限
一般不妊治療費の助成	以下の全てに該当する方 ・産婦人科などで一般不妊治療（不妊検査、タイミング療法、ホルモン療法、人工授精など）を受けた方 ・戸籍上の夫婦で治療期間かつ申請日に江南市に在住する方	保険適用外の一般不妊治療に係る検査および治療費	自己負担額の2分の1で1年度上限4万5千円。（ただし24カ月で通算9万円まで） ※助成を開始した診療月から通算24カ月が助成期間となります。	令和7年3月31日(月)
不育症治療費の助成	指定医療機関の生殖医療専門医に不育症であると診断された夫婦 ※指定医療機関とは、日本生殖医学会が認定する生殖医療専門医が所属する医療機関です。	次の①または②もしくはその両方に該当する不育症治療費のうち、江南市に住所を有する期間内に保険適用外で実施したもの ①指定医療機関で受けた不育症検査 ②指定医療機関または指定医療機関より紹介された医療機関で受ける不育症治療	自己負担額（上限15万円）を1回限り ※治療を開始した日から、出産（流産、死産含む）または医師の判断により当該治療が終了する日までが助成期間となります。	※対象期間は、令和6年3月～令和7年2月診療分

## ■ 子どもの予防接種

生後2カ月ごろに乳児期に開始する予防接種の予診票を郵送しています。転入した方や予診票がない方は親子健康手帳（母子健康手帳）をお持ちください。やむを得ない事情で保護者が同伴できない場合は、お子さんの健康状態の分かる親族などの同伴が可能です。その場合は、保護者の委任状（保健センター、市ホームページに用意）が必要です。  
 ※江南市に住居登録のある方が対象です。

## ■ お母さんと子どもの健康

※保健センターを利用するときは、親子健康手帳（母子健康手帳）をお持ちください。  
 ※乳幼児健診時に一緒に来た付き添いのお子さんを預かります。希望する方は、当日、受付にお申し出ください。  
 ※江南市に住居登録のある方が対象です。

名称	対象者	実施日	受付時間	実施時間	予約受付	定員	内容など	
健 診	4カ月児健康診査	令和6年2月1日～15日生まれ	6月13日(木)	13:00～13:45	13:00～13:45 ※健診の所要時間は90～120分です。 予約の必要はありません。 ※日程変更を希望する場合はご連絡ください。	-	生後6カ月未満で未受診の方も可 ※同時に産婦歯科健康診査を実施します。	
	1歳6カ月児健康診査	令和4年11月1日～16日生まれ 令和4年11月17日～30日生まれ	6月12日(木) 6月26日(木)	13:00～14:00			2歳未満で未受診の方も可 ※フッ化物塗布があります。	
	3歳児健康診査	令和3年6月1日～17日生まれ 令和3年6月18日～30日生まれ	6月3日(月) 6月17日(月)				4歳未満で未受診の方も可	
	2歳児歯科健康診査	令和4年6月1日～15日生まれ 令和4年6月16日～30日生まれ	6月7日(金) 6月28日(金)	13:00～※健診の所要時間は60～90分です。			2歳4カ月未満で未受診の方も可 歯科診察、ブラッシング指導、フッ化物塗布、歯科・栄養・育児相談など	
教 室 講 座	ハッピーパパママ教室 妊婦編（平日編） ★要予約	妊婦とその夫（パートナー）	7月4日(木)	9:15～9:30	9:30～11:40	6月4日(火)～	10組（先着順） 歯科衛生士・管理栄養士による講話、お父さんの妊婦体験・マタニティ体操、助産師との座談会、パパママ交流会、「妊娠、出産、子育て何でも聞いてちょうだい！話しちゃおう！」、赤ちゃん人形を使っての抱っこ体験	
	産後リフレッシュ教室 ★要予約	令和6年3月～4月生まれの子とその母親	6月27日(木)	9:15～9:30	9:30～11:45	6月3日(月)～	10組（先着順） リフレッシュ体操・ベビーマッサージなど	
	離乳食講習会（前期）	5～8カ月児とその保護者	6月14日(金) 7月12日(金)	10:15～10:30	10:30～11:15	予約の必要はありません。	-	離乳食の話、歯の話
	離乳食講習会（後期）	9カ月～1歳6カ月児とその保護者	6月4日(火) 7月2日(火)	10:15～10:30	10:30～11:15			離乳食の話
す く す く 相 談	歯～ピカ教室 ★要予約	①令和5年4月～6月生まれの子とその保護者 ②令和4年12月～令和5年3月生まれの子とその保護者	6月18日(火)	9:15～9:30 10:20～10:30	9:30～10:20 10:30～11:20	6月3日(月)～	各5組（先着順） むし歯予防の話、ブラッシング指導など ※①②のどちらか1回のみ参加です。	
	身体計測のみ ★要予約	乳幼児とその保護者	6月21日(金)	9:00～10:45の中で予約時に指定された時間	6月3日(月)～	60組（先着順）	身体計測	
	育児相談 ★要予約					12組（先着順）	身体計測や子育て相談など	
	はみがき相談 ★要予約					8組（先着順）	歯磨きに関する個別相談	
	卒乳相談 ★要予約					4組（先着順）	卒乳に関する個別相談	
離乳食・栄養相談 ★要予約	8組（先着順）					離乳食・食事・おやつに関する個別相談		
相 談	親子健康手帳（母子健康手帳）交付およびおめでと相談	医療機関などで妊娠届出書を発行された方	月曜～金曜日（祝日除く）	9:00～12:00	予約の必要はありません。	-	親子健康手帳（母子健康手帳）、妊婦健康診査受診票の交付など（マイナンバーの分かる物をお持ちください。） ※低所得妊婦の方については初回産科受診料の助成制度があります。	
	こんにちは赤ちゃん訪問 助産師による訪問相談 ★要予約	生後4カ月までの子とその保護者	随時	随時			子育て情報などを家庭に届けに伺います。	
	保健師による訪問相談 ★要予約	妊産婦・乳幼児					授乳・育児などに関する相談、体重測定など 健康・育児・発達などに関する訪問相談	

※フッ化物塗布について

1歳6カ月児健康診査、2歳児歯科健康診査では、希望するお子さんにフッ化物塗布を行います。事前に歯磨きをしてお越しください。また、フッ化物塗布後30分は飲食ができませんので、塗布前に水分補給ができるようお茶などをお持ちください。

★は予約制。予約開始日の午前8時30分から予約受け付けします（窓口または電話）。

## ■ 養育医療の申請

指定養育医療機関に入院中の未熟児などで、医師が入院養育を必要と認めた方が対象です。入院中に必要書類をそろえて申請してください。詳しくは保健センターへお問い合わせください。

## ■ こども家庭センター（妊娠・出産について）

こども家庭センターとは、妊娠・出産・子育ての身近な相談窓口です。保健師や助産師の資格を持つ専門の職員が対応し、妊娠準備期から子育て期を切れ目なくサポートしていきます（オンライン相談も可）。

**問合せ** こども家庭センター（☎56-4120）月曜～金曜日 午前8時30分～午後5時15分

## ■ 低体重児の届け出

2500g未満の赤ちゃんが生まれたら、速やかに保健センターへ届け出てください。

## ごみカレンダー 分別ごみ、粗大ごみ（戸別収集）

収集地区	期日
1 古知野区全域	12(水) 25(火)
2 石枕、山王、山王北、前野、布袋区全域、大海道、寄木、安良、今市場、力長、木賀東、下山、西布	11(火) 24(月)
3 五明、小郷、曾本、小折本町、東町、田代、小折町、南山、天王町、北山	10(月) 26(水)
4 赤童子西（大間町を含む）、赤童子東、北野、尾崎、木賀本郷、木賀町、中奈良、ナビタウン江南Ⅱ	3(月) 17(月)
5 東野、上奈良、河野、松竹、前飛保	6(木) 18(火)
6 島宮、県営島宮住宅、藤ヶ丘（1棟～54棟）、県営松竹住宅、パークシティ江南、マーメイドタウン江南	4(火) 19(水)
7 神明、生原、四ツ谷、本郷、南野、藤ヶ丘（55棟～216棟）、後飛保	5(水) 20(木)
8 草井、小杵、慈光堂、小脇、村久野、鹿子島	7(金) 21(金)
9 砂場、宮後中、宮後東、江森、山尻、勝佐、和田、般若、中般若	14(金) 27(木)
10 飛高、高屋、野白町、宮後上、大松原自治区	13(木) 28(金)

## 市税などの納期限

市税など	区分	納期限
市民税・県民税（普通徴収）※	第1期（全納）	7月1日(月)

- ・口座振替をご利用の方は納期限の日に振替納付します。
- ・※の税は、コンビニやスマホ決済アプリでも納付できます。

## スポーツ施設の先行予約

施設名	日付	時間	対象者
各ブランド 各テニスコート	6月15日(土)	9:30～ 13:30～	市内在住者に限る

## 休日急病診療所 （北野町川石 25-12 ☎ 56-4112）

診療日	受付時間	診療科目
2日、9日、16日、23日、30日	8:30～11:30 （診療は9:00～） 13:30～18:30 （診療は14:00～）	内科、小児科、 外科、歯科 ※歯科は午前中のみ

※発熱、咳、のどの痛みなどの症状で受診を希望する方は、事前に電話予約したうえで受診してください。  
※マイナンバーカードの健康保険証利用が開始されましたが、健康保険証も併せてお持ちください。  
※応急処置を施す診療所のため、他の医療機関を紹介することがあります。また、時間外は、救急医療情報センター（☎0586-72-1133）をご利用ください。  
※天候による休診は、受付時間内に電話でお問い合わせを、診療日の医師、歯科医師は、市ホームページをご覧ください。

## 市役所の便利な利用法(市役所の開庁日時：月曜～金曜日 午前8時30分～午後5時15分（祝休日は除く）)

市役所の窓口が開いている時間にお越しになれないときは、下表の方法をご利用ください。  
※請求できる方、受取時に必要なものなどの要件がありますので、利用するときは必ず事前に担当課までお問い合わせください。

請求できるもの	日時・場所および請求方法	担当課
日曜日 市役所 〈市民サービス課〉 戸籍全部（個人）事項証明書（戸籍謄・抄本）、住民票の写し、印鑑登録証明書（郵送請求不可）、その他証明書	9日(日)、23日(日)（毎月第2・第4日曜日）8:30～12:30 市民サービス課、税務課、収納課 ※収納課では、納税相談、市税などの受け取りを行っています。	市民サービス課 （内線 221）
郵送請求 〈税務課〉 課税所得証明書、納税証明書、固定資産関係証明書	「交付申請書（郵送用）」（市ホームページに用意）、手数料（定額小為替に限る）、運転免許証などの本人確認書類の写し、返信用封筒（返送先を記入し切手貼付したもの）を郵送してください。自宅に返送します。 ※定額小為替は郵便局で購入することができます。	税務課 （内線 262）
電話予約 〈市民サービス課〉 住民票および戸籍の附票の写し 〈税務課〉 課税所得証明書、納税証明書、固定資産関係証明書	予約日時：月曜～金曜日（祝休日を除く）8:30～17:00 交付日時：月曜～金曜日 17:30～20:00 土曜・日曜日、祝休日 9:00～20:00 交付場所：市役所宿直室（1階北玄関横）	収納課 （内線 272）
スマートフォン申請 〈市民サービス課〉 戸籍謄・抄本、戸籍の附票の写し、 身元証明書、住民票の写し 〈税務課〉 課税所得証明書、納税証明書、固定資産関係証明書	オンラインで証明書の発行を申請できます。 スマホアプリ内で手数料と郵送料の支払いをクレジットカードで行うことができ、 手続き完了後、自宅へ証明書を郵送します。 必要なもの：スマホ、マイナンバーカード、クレジットカード	税務課 （内線 262）

## 市民カレンダー

1(土)	市制70周年式典（9:30～ Home&nicoホール） 市制70周年記念あゆみ写真展 （9:00～17:00 Home&nicoホール） 3D大学立体アート展（すいとぴあ江南） フォトクラブ光彩Ⅱ写真展（～3日 市役所西分庁舎）
2(日)	
3(月)	※フラワーパーク江南休園日
4(火)	
5(水)	市制70周年記念あゆみ写真展（～16日 市役所西分庁舎）
6(木)	
7(金)	
8(土)	
9(日)	日曜日市役所開設 （8:30～12:30 市民サービス課、税務課、収納課）
10(月)	花しょうぶ写生大会作品展示（～23日 すいとぴあ江南） ※フラワーパーク江南休園日
11(火)	
12(水)	※すいとぴあ江南休館日
13(木)	※図書館休館日 七夕飾り（～7月8日 すいとぴあ江南）
14(金)	
15(土)	
16(日)	
17(月)	※Home&nicoホール・歴史民俗資料館休館 ※フラワーパーク江南休園日
18(火)	
19(水)	※布袋ふれあい会館休館日
20(木)	
21(金)	
22(土)	
23(日)	日曜日市役所開設 （8:30～12:30 市民サービス課、税務課、収納課）
24(月)	※フラワーパーク江南休園日
25(火)	
26(水)	
27(木)	※図書館休館日
28(金)	
29(土)	
30(日)	

## 関連施設連絡先一覧

施設名	電話番号	施設名	電話番号
布袋ふれあい会館（布袋支所）	☎ 55-0196	環境事業センター	☎ 56-4436
宮田支所	☎ 58-7344	高齢者生きがい活動センター（シルバー人材センター）	☎ 56-2155
草井支所	☎ 57-8348	中央コミュニティ・センター	☎ 55-5262
toko*toko*labo		Home&nicoホール	☎ 55-2321
地域交流センター	☎ 58-5771	古知野東公民館	☎ 56-1990
保健センター	☎ 56-4111	古知野西公民館	☎ 53-0044
こども家庭センター	☎ 56-4120	古知野北公民館	☎ 55-2416
子育てセンター	☎ 56-6337	布袋北部地区学習等供用施設	☎ 54-5535
図書館	☎ 56-2306	布袋南部地区学習等供用施設	☎ 56-0290
第2子育て支援センター	☎ 58-8885	宮田地区学習等供用施設	☎ 57-0400
第3子育て支援センター	☎ 55-6166	草井地区学習等供用施設	☎ 57-7840
交通児童遊園	☎ 54-1732	KTX アリーナ	☎ 55-5261

## Home&nicoホール （午前9時～午後9時30分 ☎ 55-2321）

場所	内容	期日	開演時間	入場方法	主催者（問合せ）
大ホール	市制70周年記念式典	1(土)	9:30	無料	企画課 内線133
	パープルが織りなす吹奏楽の祭典 in Konan	1(土)	14:00	無料 ※要整理券	Home&nicoホール ☎ 55-2321
	第52回文化祭	15(土)	10:00	無料	市文化協会（生涯学習課内 内線318）
	第36回江南ピアノコンクール	30(日)	10:00	無料	市音楽連盟 奥村 ☎ 090-5875-7046
小ホール	おきらくコンサート	9(日)	14:00	無料	勝野 ☎ 090-4265-4713
	第52回文化祭	16(日)	10:00	無料	市文化協会（生涯学習課内 内線318）
	CaCa音楽教室発表会	23(日)	14:30	無料	青山 ☎ 090-8338-1616
展示室	市制70周年記念あゆみ写真展	1(土)	9:00	無料	企画課 内線312
	日本書学会合同書作展	28(金)、29(土)、30(日)	9:00～17:00 9:00～16:00	無料	青山 ☎ 56-4578

## すいとぴあ江南（午前7時～午後10時 ☎ 53-5111）

内容	期間	場所
花しょうぶ写生大会作品展示	10日(月)～23日(日)	2階ギャラリー
七夕飾り	13日(木)～7月8日(月)	1階エントランス

## 江南市役所西分庁舎 （月曜～金曜日…午前8時30分～午後5時15分 土曜・日曜日、祝休日…午前9時～午後5時 内線225）

内容	期間
市制70周年記念あゆみ写真展	5日(水)～16日(日)

## 人口、事故件数など

人口（4月末日現在）	9万8390人 男4万8275人 女5万115人
世帯数（4月末日現在）	4万3069世帯
出生届出件数（4月）	29件
高齢化率（4月末日現在）	28.1%
人身事故件数（令和6年累計）	127件 死亡1人 重傷者6人 軽傷者128人
物損事故件数（令和6年累計）	777件

広報こうなんは、  
VEGETABLE OIL INK 植物油インキを使用しています。

このページは「広報こうなん」 有料広告のページです。

おかげさまで2周年

# ANNIVERSARY MARCHE

in GRADENING STUDIO

## 6/23 SUN

OPEN 11:00 / CLOSE 16:00

〒483-8077 愛知県江南市草井町南 234  
グラデニング・スタジオ

tel.0120-77-6311



グラデニング・スタジオは2周年を迎えることができました。  
ご利用の皆さまに日頃の感謝の気持ちを込めて、ご家族で  
楽しんでいただける記念イベントを開催します！

最新情報はこちら/  
グラデニング・スタジオ  
ホームページ



SPECIAL  
EVENT

### 01

動物に触れて癒される/  
**ふれあい動物園**

ヒツジやブタ、ヤギ、リクガメ、ウサギ、ヒヨコなどたくさんの動物と直接触れあえます。えさやり体験・ポニー乗馬できます。



SPECIAL  
EVENT

### 02

夏の記念に写真を撮ろう！/  
**フォトブース in DIY PARK**

夏を感じるフォトブースでお写真を撮影できます！SNSで近況を伝えるときにもぴったりですよ♪

■ブース利用・セルフ撮影：無料



出店  
店舗

素敵なお店が集まります♪ 詳細は右上の二次元コードからホームページをご覧ください。



Little genius coffee



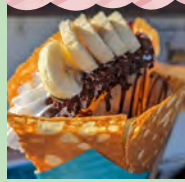
ホットサンド・ドリンク・スープ

Kuchen Platz



キッシュ・焼き菓子

QURU QURU CREW



クレープとアサイー

TIARA



ハンドメイドアクセサリー

SAND ART LUANA



サンドアートワークショップ・  
キャンドルなど販売



ぜひ  
遊びに  
来てね♪

candy∞space



ドライフラワー・花雑貨

Harumatsu



リネンやリバティのがまぐち

JIRRI.



メキシカンフード

会場では、お家づくり  
やお庭・外構のご相談も承ります。お気軽にスタッフまでお声かけください。



GRADENING STUDIO

愛知県江南市草井町南234番地  
produced by 株式会社 波多野工務店

tel.0120-77-6311

広告の内容に関する問い合わせは、直接広告主へお願いします。