

社協だより

令和6年8月1日

第215号

編集

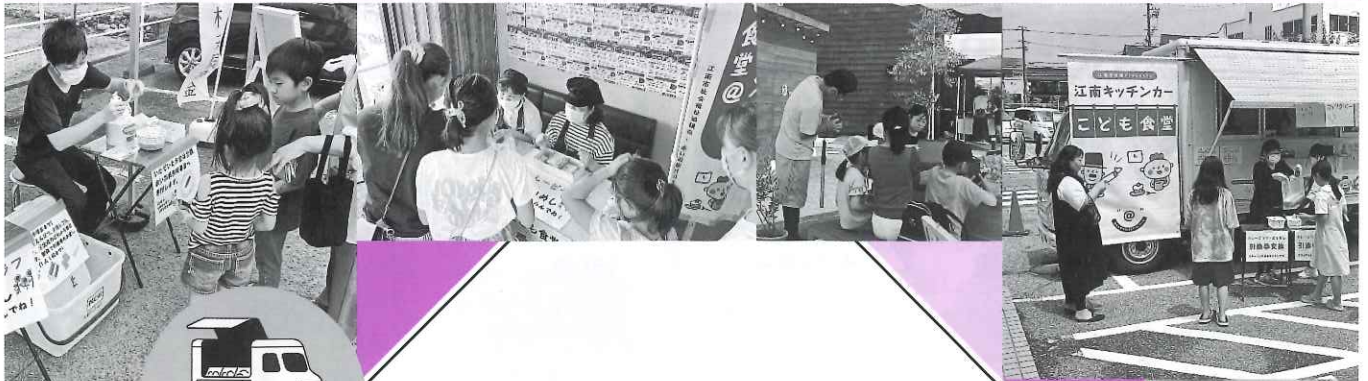
社会福祉法人

江南市社会福祉協議会

江南市北野町川石25番地11

(中央コミュニティー・センター内)

TEL・FAX(0587)55-5262



あなたの町にやってくる!?

江南キッチンカー

アットマーク

こども食堂@

詳しくは
2ページを
チェック

こども食堂の名前の由来

@(アットマーク)

@はアドレスなど前後をつなげる記号です。「人と人をつなげる居場所になれば」という思いを込めて活動します。



江南市社協 HP

お も な 内 容

- 江南キッチンカーこども食堂 “@” 2 ページ
- 夏休み 福祉体験 3 ページ
- 江南市社会福祉協議会 議案報告
江南市共同募金委員会 議案報告
令和5年度決算報告・貸借対照表 4、5 ページ
- 社協掲示板 6、7 ページ
- 成年後見制度のご案内、寄付、福祉クイズ 8 ページ

江南市社会福祉協議会は、今年度も市内各地の子どもたちや子育て世帯の支援につながるよう、「江南キッチンカーこども食堂@」をボランティアの方と一緒に開催します。

今号の2ページにて紹介します。

子ども食堂があなたの町へやってくる!

アットマーク

江南キッチンカーこども食堂 @

子どもから大人まで、地域のつながりづくりにつながるように、キッチンカーで市内各地、ごはんや学びの居場所をお届けします。お気軽にお越しください!

【日程・会場】 各日 正午 ~ 午後2時まで

8/2(金)

DIY
PARK

(江南市
草井町南234)

8/6(火)

宮田地区
学習等
供用施設

8/7(水)

江南市中央
コミュニティ・
センター

(市民文化会館
南側)

8/12(月)

toko+
toko
=labo

(江南市布袋駅東
複合公共施設)

8/16(金)

江南市中央
コミュニティ・
センター

(市民文化会館
南側)

8/21(水)

江南団地
集会所
付近

おいしくなって登場



▲カレーピラフ

提供メニュー 「カレーピラフ」または「とりめし」(ゼリー付き)

- ・会場での飲食、テイクアウトどちらも可
- ※8月6日は、テイクアウトのみ



なくなり
次第
終了



▲とりめし

参加費 おとな 200円 こども 100円(中学生まで)

- ・こどものみ、未使用の文具(えんぴつ、消しゴム、ノート、定規)のどれかを寄付した場合、無料でお渡しします。
- ・いただいたお金は「赤い羽根共同募金」へ全額寄付をします。



各当日、会場(室内)で宿題などのサポートを行います!

【時間】 各日午前11時 ~ 正午

【持ち物】 宿題などの学習教材、筆記用具など



DIY PARK協力

8/2(金)特別企画! ねじロボットを作ろう講座

自分で作る楽しさを知り、心地よい暮らしづくりのお手伝いをしているDIY PARKの協力の基、ワークショップを開催します。

A コース 午前10時30分 ~ 11時15分(定員10名)

B コース 午前11時45分~午後0時30分(定員10名)

C コース 午後 1時 ~ 1時45分(定員10名)

【参加費】 無料

【申込】 8月1日(木)午前9時から電話受付 江南市社会福祉協議会(電話:55-5262)

※希望するA:B:Cのコースを選び申込ください。



事前
申込制
(先着順)

問合せ 江南市社会福祉協議会 電話 55-5262

この活動は赤い羽根共同募金を活用して実施します





夏休み福祉体験



大型デイサービス「太古の湯」体験ツアー

社会福祉法人サン・ビジョンから「福祉施設として子どもたちにふくしを伝える取り組みができないか」という相談があり、夏休みに小学生を対象とした、ふくしを学べる体験ツアーを開催することになりました。会場では江南キッチンカーこども食堂も出動します。多くのご参加をお待ちしています。

8月25日(日)

日時

各コース定員20名

A コース 午前10時～11時30分

B コース 午前11時～午後0時30分

対象者 市内小学生(保護者同伴可)

参加費 申込者無料(ごはん付き)

※申込の同伴者を対象に、カレーピラフまたはとり飯をおとな200円、こども100円(中学生まで)で提供します。

場所 大型デイサービスセンターサンサンリゾート太古の湯(江南市河野町五十間21-1)



「そもそもデイサービスって? 太古の湯って何?」

自宅から通いながら、体や頭の機能の維持や向上を目指して、安心した生活が送れるように支援をする介護サービス施設です。

太古の湯は、天然温泉とリハビリに特徴があります。温泉にゆっくり入ったり、様々な運動器具を使って体を動かしたりすることができます。



気になるツアー内容をご紹介します!

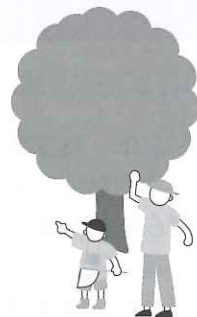


① 大型デイサービスセンターの見学

天然温泉や体操などの設備がある「太古の湯」を見学してみよう!

② ステンドグラスづくり

普段から施設利用者も作っているステンドグラスを施設職員と一緒に作ってみよう!



わくわく



③ 江南キッチンカーこども食堂のご飯提供

カレーピラフまたはとりめしを無料で提供するよ!

～申込・問合せ～

8月1日(木) 午前9時から電話受付(先着順)
江南市社会福祉協議会 電話: 55-5262

※コースの参加には事前の申し込みが必要になりますので(A・B)を選び申込みください。活動内容は同じです。(当日参加不可)



主催: 社会福祉法人サン・ビジョン

共催: 社会福祉法人江南市社会福祉協議会

江南市社会福祉協議会 議案報告

去る5月27日に理事会、6月13日に定時評議委員会を開催しました。議案及び審議結果は次の通りです。

理事会

令和6年5月27日

- 令和6年議案第15号
社会福祉法人江南市社会福祉協議会職員就業規則の一部改正について (承認)
- 令和6年議案第16号
社会福祉法人江南市社会福祉協議会会計年度任用職員の就業規則の一部改正について (承認)
- 令和6年議案第17号
令和6年度社会福祉法人江南市社会福祉協議会一般会計収支補正予算(第1号)について (同意)
- 令和6年議案第18号
令和5年度社会福祉法人江南市社会福祉協議会事業報告について (同意)
- 令和6年議案第19号
令和5年度社会福祉法人江南市社会福祉協議会一般会計収支決算について (同意)
- 令和6年議案第20号
社会福祉法人江南市社会福祉協議会福祉サービスに関する苦情解決第三者委員の選任について (選任)
- 令和6年議案第21号
社会福祉法人江南市社会福祉協議会評議員会の招集事項について (承認)
- 令和6年報告第2号
会長及び常務理事の職務執行状況について

定時評議委員会

令和6年6月13日

- 令和6年議案第6号
令和6年度社会福祉法人江南市社会福祉協議会一般会計収支補正予算(第1号)について (承認)
- 令和6年議案第7号
令和5年度社会福祉法人江南市社会福祉協議会事業報告について (承認)
- 令和6年議案第8号
令和5年度社会福祉法人江南市社会福祉協議会一般会計収支決算について (承認)
- 令和6年議案第9号
社会福祉法人江南市社会福祉協議会理事の選任について (選任)

江南市共同募金委員会 議案報告

去る5月27日に江南市共同募金委員会運営委員会を開催しました。議案及び審議結果は次の通りです。

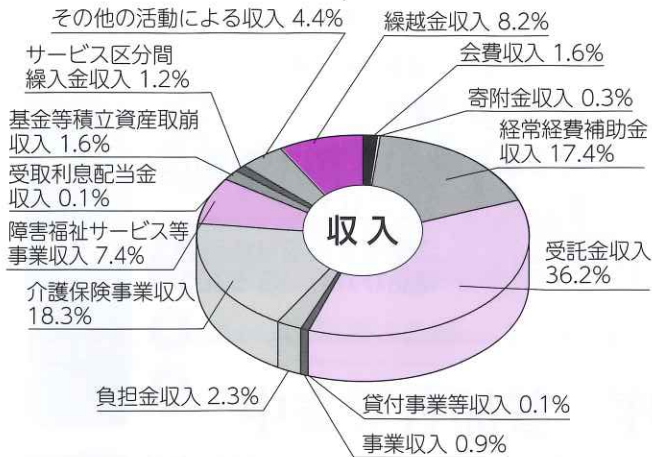
- 令和6年 議案第5号
江南市共同募金委員会運営委員(欠員補充)の選任について (選任)
- 令和6年 議案第6号
江南市共同募金委員会会則の一部改正について (承認)
- 令和6年 議案第7号
令和5年度江南市共同募金委員会事業報告について (承認)
- 令和6年 議案第8号
令和5年度江南市共同募金委員会一般会計収支決算について (承認)
- 令和6年 議案第9号
江南市共同募金委員会運営委員及び監事の選任について (選任)
- 令和6年 議案第10号
江南市共同募金委員会会長及び副会長の選任について (選任)

令和5年度決算報告 社会福祉法人 江南市社会福祉協議会

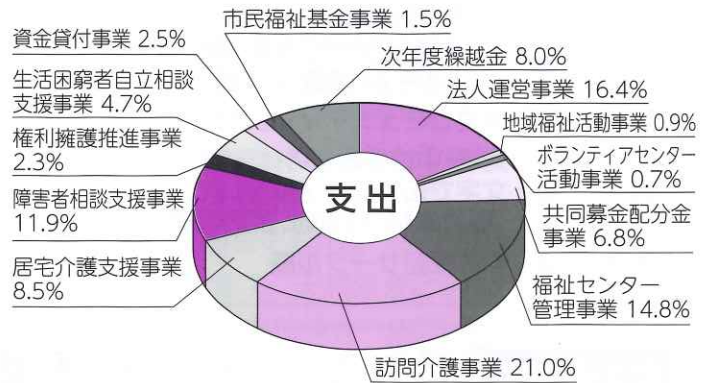
去る5月27日に理事会及び6月13日に定時評議員会が開催され、令和5年度の事業報告及び収支決算が承認されました。

一般会計収支計算書

【収入】



【支出】



収入

単位：円

●会費収入	4,454,820	1.6%
●寄附金収入	898,252	0.3%
●経常経費補助金収入	49,936,564	17.4%
●受託金収入	103,778,602	36.2%
●貸付事業等収入	77,000	0.1%
●事業収入	2,456,710	0.9%
●負担金収入	6,634,706	2.3%
●介護保険事業収入	52,604,611	18.3%
●障害福祉サービス等事業収入	21,416,246	7.4%
●受取利息配当金収入	208,951	0.1%
●基金等積立資産取崩収入	4,671,487	1.6%
●サービス区分間繰入金収入	3,492,232	1.2%
●その他の活動による収入	12,538,733	4.4%
●繰越金収入	23,597,802	8.2%

収入合計 286,766,716 円

支出

単位：円

●法人運営事業	46,912,309	16.4%
●地域福祉活動事業	2,480,069	0.9%
●ボランティアセンター活動事業	2,014,650	0.7%
●共同募金配分金事業	19,437,826	6.8%
●福祉センター管理事業	42,488,166	14.8%
●訪問介護事業	60,369,005	21.0%
●居宅介護支援事業	24,366,246	8.5%
●障害者相談支援事業	34,186,759	11.9%
●権利擁護推進事業	6,555,686	2.3%
●生活困窮者自立相談支援事業	13,406,975	4.7%
●資金貸付事業	7,370,656	2.5%
●市民福祉基金事業	4,370,304	1.5%
●次年度繰越金	22,808,065	8.0%

支出合計 286,766,716 円

貸借対照表

(単位：円)

資産の部		負債の部	
小 口 現 金	60,623	事 業 未 払 金	29,830,171
預 貯 金	38,452,372	預 り 金	32,600
事 業 未 収 金	13,583,153	貸 付 事 業 資 金 借 入 金	435,000
仮 払 金	574,688	退 職 給 付 引 当 金	77,338,960
基 本 財 産 特 定 預 金	1,000,000	純資産の部	
車 輜 運 搬 具	16	基 本 金	1,000,000
器 具 及 び 備 品	1,113,185	法 人 運 営 事 業 積 立 金	1,313,387
貸 付 事 業 資 金 貸 付 金	586,190	介 護 保 険 事 業 積 立 金	98,953,244
退 職 共 済 預 け 金	54,170,280	市 民 福 祉 基 金	147,074,368
法 人 運 営 事 業 積 立 金 積 立 資 産	1,313,387	退 職 金 積 立 事 業 積 立 金	14,578,270
介 護 保 険 事 業 積 立 金 積 立 資 産	98,953,244	権 利 擁 護 事 業 積 立 金	14,537,943
市 民 福 祉 基 金 積 立 資 産	147,074,368	次 期 繰 越 活 動 増 減 差 額	903,776
退 職 金 積 立 事 業 積 立 預 金 積 立 資 産	14,578,270		
権 利 擁 護 事 業 積 立 預 金 積 立 資 産	14,537,943		
資 産 の 部 合 計	385,997,719	負 債 及 び 純 資 産 の 部 合 計	385,997,719



社協掲示板



参加者募集 聞こえのサポーター教室 参加者募集中

聞こえない人や聞こえにくい人のために、その場で聞いた話を文字で伝えるボランティアです。ぜひご参加ください。

日 程	①9月14日(土)②9月18日(水) ③9月21日(土) 全3回	対 象 者	だれでも
時 間	午後1時30分から午後3時 (②のみ午前10時~11時)	定 員	10名(先着順)
場 所	中央コミュニティ・センター	参 加 費	無料
内 容	難聴・中途失聴者の体験談、 文字で伝える方法について (要約筆記の3原則、表記の統一など)	申込受付	8月1日(木)午前9時から
実施主体	要約筆記サークル藤	申込締切	9月7日(土)
		問 合 先	江南市社会福祉協議会 電話(FAX):55-5262

参加者募集 ボランティア手話講座 参加者募集中

手話初心者の方向けに講座を企画しました。手話を使って、耳の聞こえない人とお話ししてみませんか？

日 程	①8月17日(土)②8月24日(土) ③8月31日(土)④9月 7日(土) ⑤9月14日(土)⑥9月21日(土) 全6回	対 象 者	小学3年生以上 (※小学生は要保護者同伴)
時 間	午後7時から8時30分	定 員	15名(先着順)
場 所	中央コミュニティ・センター	参 加 費	無料
内 容	手話を覚えながら、耳の聞こえない人と 会話をします。	申込受付	8月1日(木)午前9時から
実施主体	手話サークルあけぼの会	申込締切	8月16日(金)
		問 合 先	江南市社会福祉協議会 電話(FAX):55-5262

参加者募集 小学校4~6年生対象 子ども福祉塾を開講します ~ふだんの 暮らしの しあわせ を探しに行こう!~

子ども福祉塾は地域の中でいろいろな福祉体験学習や交流を通じて「ふだんの暮らしのしあわせ」について学びを深めるための6日間の連続講座です。「ふくし」について興味・関心のある小学校4~6年生の参加をお待ちしています。

日 程	①10月27日(日) ②11月 9日(土) ③12月 1日(日) ④ 1月26日(日) ⑤ 2月16日(日) ⑥ 3月 9日(日) 全6回	申込受付	8月1日(木)午前9時から受付開始
時 間	午前9時30分から正午(3月のみ午前9時30分~午後3時)	申込締切	9月27日(金)
場 所	中央コミュニティ・センター他	問 合 先	江南市社会福祉協議会 電話:55-5262
対 象 者	小学校4~6年生		
定 員	20名(先着順)		
参 加 費	無料		

昨年度の実施内容

- ・ふくしってどんなこと？
- ・車いすに乗って買い物体験
- ・高齢者になりきり町散策
- ・人形劇を1から作って演じてみよう！
- ・キャンプの知識で避難所生活体験



参加者募集 お困りスマホ相談を開催します

スマホの基本操作など「どうすれば？」を気軽に聞ける相談会を開催します。お気軽にご相談ください。

日程	①9月12日(木)②10月10日(木)
時間	前半の部 午前10時から10時30分 後半の部 午前10時30分から11時
場所	中央コミュニティ・センター
内容	スマートフォンの基本操作、文字入力 インターネット検索、SNSやアプリの 取得など、初歩的な操作の相談に応じます。 <small>※相談内容によっては、解決できない場合があります。 予めご了承ください。</small>

対象者	市内在住で、スマートフォンの 基本操作の相談を受けたい方
定員	各日10名(先着順) ※事前予約制(前半、後半各5名)
参加費	無料
持ち物	ご自身のスマートフォン
申込受付	8月1日(木)午前9時から
問合せ先	江南市社会福祉協議会 電話:55-5262

お知らせ 弁護士による無料 法律相談(予約制)を 実施しています

高齢者や障がいのある方、又はそのご家族の方を対象として、日常生活の中で起こる法律に関わる事柄や権利擁護に関する内容等について、弁護士が無料で相談に応じます。(※無料の相談はお一人2回まで)

日時	毎月1回 8月16日(金) 9月20日(金) <small>※いずれも、午後1時30分から4時まで ※予約制(一人30分)</small>
場所	中央コミュニティ・センター
対象	・市内在住の高齢(概ね65歳以上)の方 ・心身に障がいのある方 ・上記のご家族、福祉関係者
相談内容	財産管理、成年後見制度、遺言・相続、 虐待や財産侵害、債務整理など (※税金に関する相談を除く)
相談料	無料
締切日	各開催日の8日前
予約方法	江南市社会福祉協議会へ電話で予約を してください 電話:81-8577 月曜日から金曜日 午前9時から午後5時まで(祝休日は除く) <small>※申込み多数の場合は、日程調整をさせていただく 場合があります。</small>

お知らせ ボランティア紹介・ 相談を実施しています

ボランティア活動をしたい方、必要としている方、関心のある方など、お気軽にご相談ください。

日時	毎週月曜日から金曜日 午前9時から午後5時まで
場所	中央コミュニティ・センター
内容	ボランティア活動をしたい、 ボランティアの情報がほしいなど
その他	土、日、祝は、ホームページの 「お問い合わせ」フォームより 相談を受付けます。 (https://www.konan-shakyo.or.jp) <small>※担当者が不在の場合もありますので、 事前にご連絡ください。</small>
問合せ先	江南市社会福祉協議会 電話:55-5262



お知らせ 地震に備えてやってみよう シェイクアウト訓練!

防災の日(9月1日)に全国的にシェイクアウト訓練が行われています。シェイクアウト訓練を通して、災害時における適切な身の安全確保、防災、減災を考えてみませんか。



シェイクアウトって?

「しせいをひくく」「あたまをまもり」「じっとする」という3つの動きを身につけ、地震の揺れから自分の命を守るための行動です。

しせいをひくく



あたまをまもり



じっとする



9月1日正午の時報などを合図にシェイクアウト(しせいをひくく、あたまをまもり、じっとしたまま1分間)訓練を行う時は、周りの安全をよく確認してから実施しましょう。

ちょっと知っ**ク**社協のこと ~成年後見制度~

江南市社協には、成年後見制度に関する窓口があります。どのような相談ができるのかをご紹介します。

成年後見制度って？

お金の管理や何かを契約する時、遺産の分割を話し合う時等に、これらのことを自分で進めることが難しい方（判断能力の不十分な方）の助けになる仕組みです。



▲成年後見申立てセット・江南市成年後見センターチラシなど

どんな相談ができるの？

『制度を詳しく知りたい!』

『後見人はどんなことができるの?』

『手続きの仕方や書類の書き方が難しいので教えて欲しいです。』

『自分が亡くなった後、障がいのある子どもの生活が心配で...』

この他にも、制度の説明や手続きに関する助言、制度の利用が必要な状況なのかなど、様々な相談を受け付けています。

そんな時は
ココに相談!

江南市社会福祉協議会 江南市成年後見センター 電話：0587-81-8577
ご相談について、まずは電話にてご予約ください。

お礼申し上げます

市民の皆さまから多くの善意が寄せられています。厚くお礼申し上げますとともに、令和6年6月30日までのご寄付を報告します(敬称略)

◆ 寄付者 ◆

まんだら茶店会会長 松本真也…………… 20,000円
桃太郎スイミング内 桃泳会…………… 33,616円

計 53,616円



福祉クイズ

江南市社協では、皆さまにより身近な社協だよりを目指して日々編集しています。社協だよりに関する皆さまからのご意見・ご感想をお待ちしております。

問題

今号3ページで紹介している、夏休み福祉体験で体験できる内容はどれでしょう?

- ① ステンドグラスづくり
- ② ぬり絵 ③ おり紙

◆ 応募方法 郵便はがきに、①クイズの答え ②氏名 ③住所 ④年齢 ⑤社協だよりへのご意見、ご感想 もしくは、福祉に関する地域の気になるニュースや活動をお書き添えの上、下記までお送りください。

◆ 賞品 500円分の図書カード

◆ 締切 令和6年8月31日(当日消印有効)

◆ 応募先 〒483-8177 江南市北野町川石25-11
江南市社会福祉協議会

◆ 当選発表 厳正なる抽選のうえ、賞品の発送をもってかえさせていただきます。

江南市社会福祉協議会

住所 〒483-8177 江南市北野町川石25-11(旧保健センター)
ホームページ <https://www.konan-shakyo.or.jp>
TEL・FAX (0587) 55-5262

●江南市社会福祉協議会 (地域福祉全般に関すること)	
●ボランティアセンター (ボランティアに関すること)	TEL (0587) 55-5262 FAX(0587) 55-5262
●江南市共同募金委員会 (共同募金に関すること)	
●障害者相談支援センター (障がいに関する相談窓口)	TEL (0587) 81-8577 FAX(0587) 55-5262
●江南市成年後見センター (成年後見制度に関する相談窓口)	

●生活困窮者自立支援窓口 (経済的な理由等で生活にお困りの方の相談窓口)	TEL (0587) 53-8851 FAX(0587) 59-8546
●指定居宅介護支援事業所 (介護保険、ケアプランに関すること)	
●指定訪問介護事業所 (ホームヘルパーに関すること)	TEL (0587) 59-8545 FAX(0587) 59-8546
●江南市中央コミュニティ・センター (部屋の予約など、施設に関すること)	TEL (0587) 54-9300

