

## 経営戦略の進捗状況について

(江南市下水道事業経営戦略 P.22～)

## 第4章 投資・財政計画

## 1. 投資に関する取り組み

項目		指標 単位	望ましい 指標の推移	目標値	実績値 (R4)	前年度 実績値 (R3)	前年度 比較	推移状況 (※)
(1) 目標	管きよの長寿命化	管きよ老朽化率 %	→	-	0.0%	0.0%	-	○
	不明水の削減	不明水の割合 %	↓	-	7.2%	7.1%	+0.1%	×
項目		これまでの取り組み			今後の取り組み			
(2) 考え方 検討状況	①広域化・共同化に関する事項	愛知県により令和5年3月に「汚水処理の広域化・共同化計画」が策定され、市として、管理施設の点検・調査業務、排水設備指定業者登録等事務を県下の近隣市町とともに共同で実施する方針が決定した。また、排水設備指定業者登録等事務については、令和5年10月から共同化を実施している。			今後、管路施設の点検・調査業務の共同化実施に向けて、愛知県や県下の近隣市町とともに実施要領等の作成を進めていくほか、引き続き、広域化・共同化について積極的な情報交換を行い、効率的な事業運営を検討していく。			
	②投資の平準化に関する事項	令和3年度から資本費平準化債を借入れ、一般会計繰入金で概ね5～6億円程度で推移するよう、整備計画を策定している。			現時点では老朽化している管きよは無く、更新に要する費用は発生していないが、将来における急激な費用の発生を抑制するため、長寿命化計画等の策定を検討する必要がある。			

※ 実績値が前年度実績値に対し、望ましい指標の推移となっている場合は“○”、そうでない場合は“×”としている。

## 2. 財政に関する取り組み

項目	指標 単位	目標値・実績値の比較			計画期間(R3～R12)			
		目標値 (R4)	実績値 (R4)	達成状況(※)	中間目標 (R7)	目標 (R12)		
(1) 目標	水洗化率90%以上	水洗化率 %	77.8%	74.6%	△	95.9%	82.7%	91.3%
	経費回収率100%以上	経費回収率 %	57.2%	50.1%	×	87.6%	67.9%	108.0%
	一般会計からの 基準外繰入金の抑制	基準外繰入金 百万円	220百万円	328百万円	×	108百万円増 (67.1%)	185百万円	54百万円
項目		これまでの取り組み			今後の取り組み			
(2) 考え方 検討状況	使用料の見直しに関する事項	令和3年度及び4年度での下水道事業経営審議会での審議を経て、令和5年度より下水道使用料を改定した。また、令和9年度には再度の下水道使用料の改定を予定している。			下水道使用料の改定が決定している令和9年度以降も、定期的に使用料改定の必要性に関する検証を行い、適正な使用料を算定のうえ、必要に応じて下水道使用料の改定を検討していく。			

※ 目標値に対し実績値(基準外繰入金の抑制については、実績値に対し目標値)が105%以上の場合は“◎”、100%以上105%未満の場合は“○”、95%以上100%未満の場合は“△”、95%未満の場合は“×”としている。

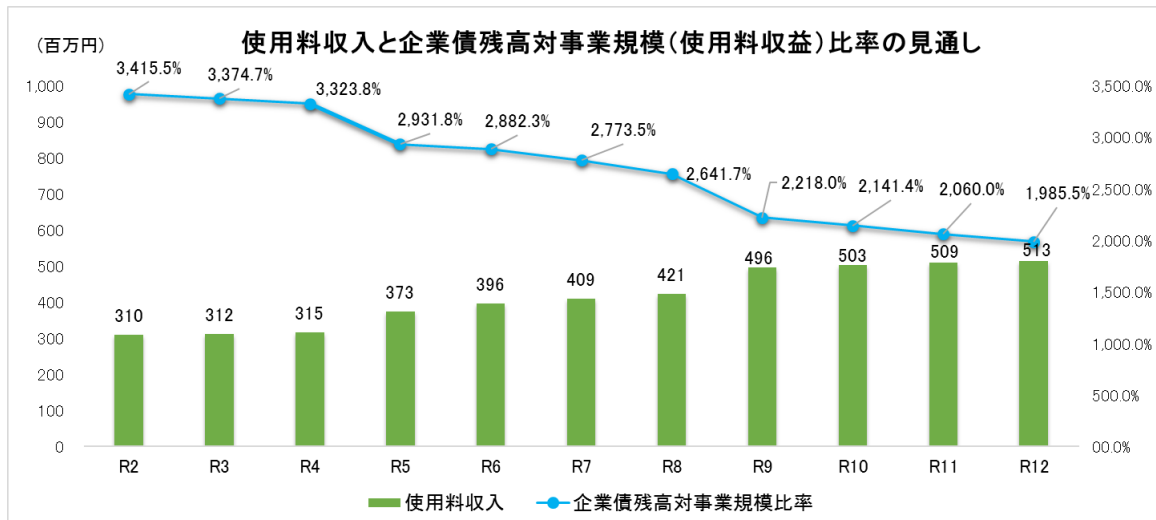
## 3. その他の経費についての考え方(抜粋)

項目	これまでの取り組み	今後の取り組み
(3)動力費に関する事項	マンホールポンプの電気料について、令和4年5月分より従来契約の一部を市内の小売電気事業者へ変更した。また、国の電気・ガス価格激変緩和対策事業による燃料費調整単価の減額のため、令和5年度の電気料については、令和4年度を下回る見込みである。	今後も動力費の削減の方策について検討する。
(5)加入促進への取り組みに関する事項	未接続世帯への戸別訪問を約280件実施し、下水道への接続義務に関する説明や各補助制度の案内を行った。また、下水道接続に関する案内チラシの送付(年間約1,100件)や江南市布袋駅東複合公共施設(toko*toko*labo)等での啓発活動も実施した。	今後も水洗化率の向上のため、引き続き戸別訪問や案内チラシの送付を行うとともに、接続促進のための効率的な啓発活動の検討を行う。

#### 4. 投資・財政計画について((2)主な指標の推移)

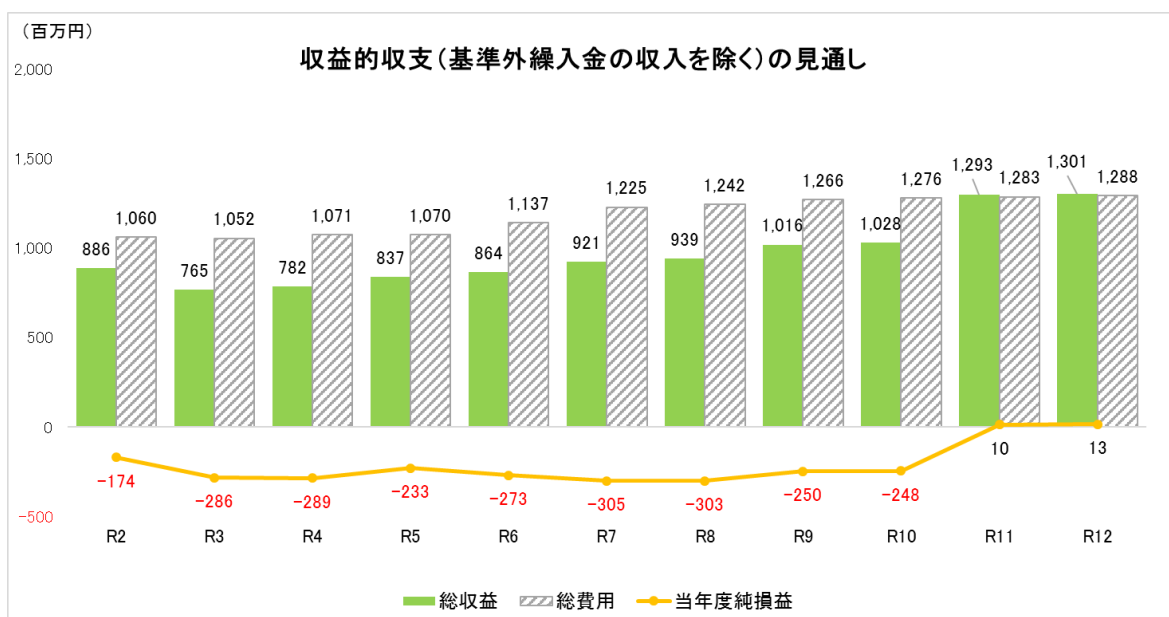
##### ①使用料収入と企業債残高対事業規模(使用料収益)比率

水洗化率の向上に加え、令和5年度と9年度に使用料改定を行うことにより使用料収入は右肩上がりとなり、企業債残高対事業規模比率は、令和12年度では、令和2年度と比較し約半分程度となる見通しです。



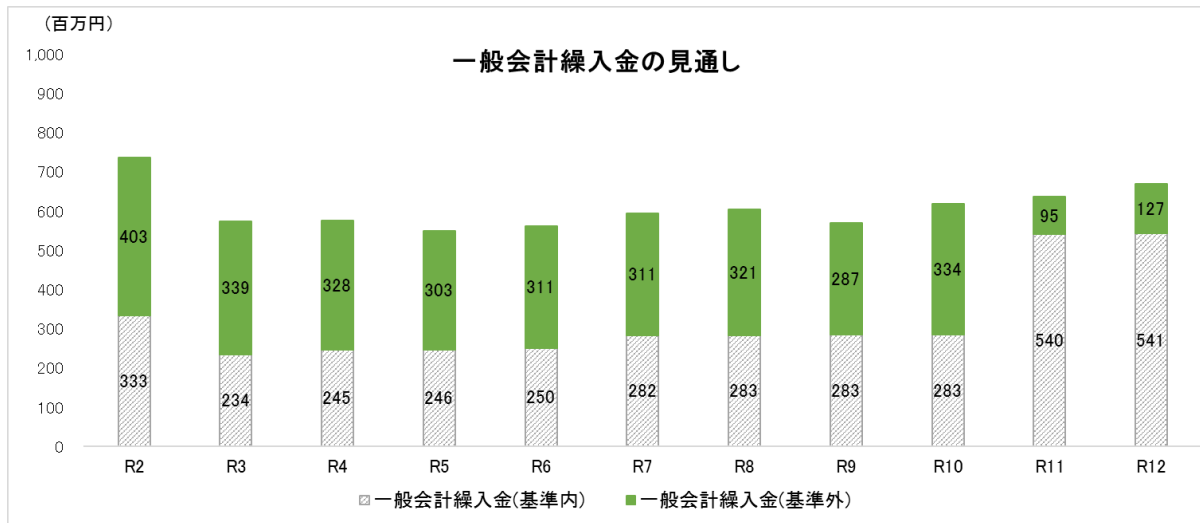
##### ②収益的収支

基準外繰入金の収入を除いた当年度純損益については、令和12年度に、約1,300万円程度の黒字となる見通しです。



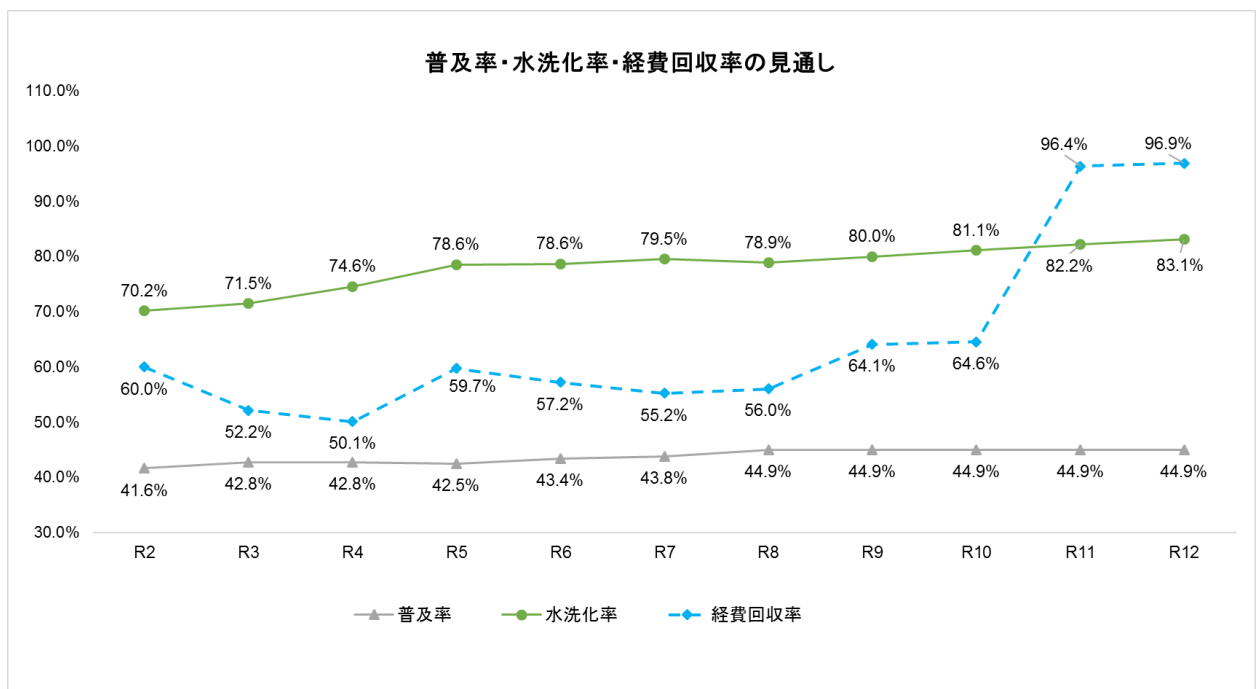
### ③一般会計繰入金

一般会計繰入金は右肩下がりとなり、そのうち基準外繰入金は、令和12年度では、令和2年度と比較し約70%の削減となる見通しです。



### ④経費回収率向上に向けたロードマップ

経費回収率は、水洗化率向上の取り組みの推進や使用料改定により、使用料収入が増えることで徐々に向上し、令和12年度には96.9%となる見通しです。





投資・財政計画(資本的収支)

(単位:千円)

区 分		年 度																				
		令和2年度 (企業会計移 行初年度)	令和3年度	令和4年度	令和5年度	令和6年度	令和7年度	令和8年度	令和9年度	令和10年度	令和11年度	令和12年度	令和13年度	令和14年度	令和15年度	令和16年度	令和17年度	令和18年度	令和19年度	令和20年度	令和21年度	令和22年度
資 本 的 収 入	1. 企 業 債	511,600	562,600	583,200	834,300	1,187,100	661,400	529,200	540,500	462,300	398,700	379,900	342,900	326,100	252,500	294,100	127,900	127,900	127,900	127,900	127,900	127,900
	うち 資本費平準化債	0	231,300	271,500	305,700	321,800	295,600	269,100	232,900	175,200	154,400	126,800	94,700	37,400	12,100	7,900	0	0	0	0	0	0
	2. 他 会 計 出 資 金	156,911	117,113	124,770	139,102	292,102	114,786	64,886	93,537	85,558	64,421	74,915	70,624	82,907	62,822	14,932	14,932	14,932	18,011	18,309	14,932	34,403
	3. 他 会 計 補 助 金	34,643	586	0	0	0	0	0	0	0	0	0	0	0	0	0	0	0	0	0	0	0
	4. 他 会 計 負 担 金	20,782	20,782	21,582	21,933	22,220	34,115	33,547	33,568	32,508	32,508	32,508	32,508	32,508	32,508	32,508	32,508	32,508	32,508	32,508	32,508	32,508
	5. 他 会 計 借 入 金	0	0	0	0	0	0	0	0	0	0	0	0	0	0	0	0	0	0	0	0	0
	6. 国 ( 県 ) 補 助 金	123,000	143,300	170,500	159,600	310,650	112,650	56,350	115,900	107,350	72,050	80,783	77,486	97,200	69,950	0	0	0	0	0	0	3,175
	7. 固 定 資 産 売 却 代 金	0	0	0	0	0	0	0	0	0	0	0	0	0	0	0	0	0	0	0	0	0
	8. 受 益 者 負 担 金 ・ 分 担 金	109,057	36,494	43,345	10,722	4,879	55,557	44,795	30,995	757	189	140	68	58	51	51	51	51	51	51	51	51
	9. そ の 他	0	0	0	0	0	0	0	0	0	0	0	0	0	0	0	0	0	0	0	0	0
	計 (A)	955,993	880,875	943,396	1,165,658	1,816,951	978,508	728,778	814,501	688,472	567,867	568,245	523,586	538,772	417,830	341,591	175,391	175,391	178,470	178,767	175,391	198,037
	(A)のうち翌年度へ繰り越される支出の財源充当額 (B)	0	0	0	0	0	0	0	0	0	0	0	0	0	0	0	0	0	0	0	0	0
	純 計 (A)-(B) (C)	955,993	880,875	943,396	1,165,658	1,816,951	978,508	728,778	814,501	688,472	567,867	568,245	523,586	538,772	417,830	341,591	175,391	175,391	178,470	178,767	175,391	198,037
	資 本 的 支 出	1. 建 設 改 良 費	757,343	548,908	576,323	634,220	1,292,890	585,009	381,749	496,356	464,437	379,890	421,865	404,703	453,833	373,494	181,936	181,936	181,936	194,250	195,441	181,936
うち 職員給与費		38,933	44,436	43,447	41,937	43,213	44,596	40,937	40,937	40,937	40,937	40,937	40,937	40,937	40,937	40,937	40,937	40,937	40,937	40,937	40,937	40,937
2. 企 業 債 償 還 金		572,600	605,237	647,448	681,122	697,343	712,706	715,828	690,960	656,056	655,746	646,413	631,762	588,726	577,754	585,661	577,473	573,154	568,038	574,548	571,889	577,923
3. 他 会 計 長 期 借 入 返 還 金		0	0	0	0	0	0	0	0	0	0	0	0	0	0	0	0	0	0	0	0	0
4. 他 会 計 へ の 支 出 金		0	0	0	0	0	0	0	0	0	0	0	0	0	0	0	0	0	0	0	0	0
5. そ の 他		0	0	0	0	0	0	0	0	0	0	0	0	0	0	0	0	0	0	0	0	0
計 (D)	1,329,943	1,154,145	1,223,771	1,315,342	1,990,233	1,297,715	1,097,577	1,187,316	1,120,493	1,035,636	1,068,278	1,036,465	1,042,559	951,248	767,597	759,409	755,090	762,288	769,989	753,825	837,742	
資本的収入額が資本的支出額に不足する額 (E)	373,950	273,269	280,375	149,684	173,282	319,208	368,799	372,815	432,021	467,768	500,032	512,879	503,787	533,417	426,006	584,018	579,699	583,819	591,221	578,434	639,705	
補 填 財 源	1. 損 益 勘 定 留 保 資 金	408,989	238,828	283,093	281,834	96,361	270,318	338,099	332,007	393,891	438,036	465,941	513,319	466,550	503,767	413,684	571,934	567,721	570,681	577,614	566,507	620,455
	2. 利 益 剰 余 金 処 分 額	0	0	0	0	0	0	0	0	0	0	0	0	0	0	0	0	0	0	0	0	0
	3. 繰 越 工 事 資 金	0	0	0	0	0	0	0	0	0	0	0	0	0	0	0	0	0	0	0	0	0
	4. そ の 他	37,967	118,728	132,445	188,924	434,596	406,719	388,729	399,346	396,953	389,553	394,366	393,260	431,151	424,063	407,146	407,558	408,207	410,082	410,906	410,032	417,919
計 (F)	446,956	357,356	415,539	470,757	530,957	677,038	726,828	731,353	790,844	827,589	860,307	906,579	897,702	927,830	820,830	979,491	975,928	980,763	988,520	976,540	1,038,374	
補填財源不足額 (E)-(F)	△ 73,006	△ 84,087	△ 135,164	△ 321,074	△ 357,675	△ 357,830	△ 358,029	△ 358,538	△ 358,823	△ 359,821	△ 360,275	△ 393,700	△ 393,915	△ 394,413	△ 394,824	△ 395,474	△ 396,229	△ 396,944	△ 397,299	△ 398,105	△ 398,669	
他 会 計 借 入 金 残 高 (G)	0	0	0	0	0	0	0	0	0	0	0	0	0	0	0	0	0	0	0	0	0	
企 業 債 残 高 (H)	10,898,667	10,856,031	10,791,782	11,243,761	11,721,273	11,629,142	11,420,176	11,236,949	11,004,898	10,698,100	10,404,688	10,099,886	9,808,722	9,456,737	9,148,036	8,683,611	8,224,580	7,779,217	7,329,938	6,871,244	6,468,431	

○一般会計繰入金

(単位:千円)

区 分		年 度																				
		令和2年度 (本年度)	令和3年度	令和4年度	令和5年度	令和6年度	令和7年度	令和8年度	令和9年度	令和10年度	令和11年度	令和12年度	令和13年度	令和14年度	令和15年度	令和16年度	令和17年度	令和18年度	令和19年度	令和20年度	令和21年度	令和22年度
収 益 的 収 支 分		523,577	434,163	427,103	387,978	246,514	444,037	504,953	442,226	498,476	538,421	560,432	526,410	476,553	509,028	414,831	569,475	503,031	498,277	499,175	483,392	525,951
	うち 基準内繰入金	312,384	213,195	223,866	224,017	228,014	248,037	248,953	249,226	250,476	507,421	508,432	509,410	251,553	252,028	252,831	253,475	253,031	252,277	249,175	248,392	246,951
	うち 基準外繰入金	211,193	220,969	203,237	163,961	18,500	196,000	256,000	193,000	248,000	31,000	52,000	17,000	225,000	257,000	162,000	316,000	250,000	246,000	250,000	235,000	279,000
資 本 的 収 支 分		212,336	138,481	146,352	161,036	314,322	148,901	98,433	127,106	118,065	96,928	107,422	103,132	115,414	95,329	47,440	47,440	47,440	50,519	50,816	47,440	66,911
	うち 基準内繰入金	20,782	20,782	21,582	21,933	22,220	34,115	33,547	33,568	32,508	32,508	32,508	32,508	32,508	32,508	32,508	32,508	32,508	32,508	32,508	32,508	32,508
	うち 基準外繰入金	191,554	117,699	124,770	139,102	292,102	114,786	64,886	93,537	85,558	64,421	74,915	70,624	82,907	62,822	14,932	14,932	14,932	18,011	18,309	14,932	34,403
計	735,913	572,644	573,454	549,014	560,836	592,938	603,386	569,331	616,542	635,349	667,854	629,542	591,968	604,358	462,271	616,915	550,471	548,795	549,991	530,832	592,862	