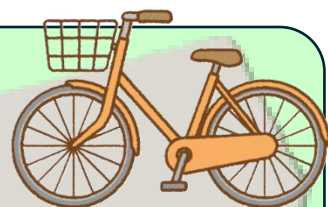




令和7年度 地域福祉懇談会



市と社会福祉協議会では、地域の方の一人ひとりが住み慣れたまちで安心して暮らすために、地域での困りごとや課題を踏まえ、地域の住民や関係者が自分たちのまちづくりについて自ら話し合う地域福祉懇談会を開催します。



今年度のテーマ

生活の足(移動手段)を考えよう



皆さんの地域で必要な生活の足(移動手段)について、困っていることや足りていないもの、解決に向けて必要なものは何かなど、話し合ってみませんか。

日程・場所

区域	日程	場所
古知野① (※1)	1月30日(金) 午後2時～午後4時	中央コミュニティ・センター 実習室
古知野② (※2)	1月20日(火) 午後2時～午後4時	
布 袋	2月2日(月) 午後2時～午後4時	toko+toko=labo 地域交流センター 第1～3会議室
宮 田 草 井	1月23日(金) 午後2時～午後4時	宮田地区学習等供用施設 集会室
藤ヶ丘	1月27日(火) 午後2時～午後4時	江南団地集会所

※1 古知野①：古知野、赤童子西、赤童子東、北野、尾崎、飛高

※2 古知野②：石枕、山王、山王北、砂場、宮後中、宮後上、宮後東、前野、高屋、大松原自治区、野白町、江森、山尻、勝佐、和田、般若、中般若、東野、島宮、島宮県住、上奈良、パークシティ江南

参 加 者 江南市に在住または在学・在勤である方。なお、地域に密着した話し合いをするため、できるかぎり居住または通学・勤務する地域の日程にお申込みください。

申込・問合せ 1月15日(木)までに、電話・FAX・メールのいずれかの方法により、地域ふくし課(54-1111(内線248) FAX56-5951 Eメール chiikifukushi@city.konan.lg.jp)にお申込みください。
なお、FAX またはメールでお申込みの際は、氏名・住所・電話番号・参加希望区域を必ず記載してください。

